



COMMERCE + LOGEMENT ATTENANT

Chaussée de Waterloo 1000A, 1180 Uccle

référence

6107403

Prix

€ 2.500

Superficie terrain

150m²

surface habitable

120m²

Description

Idéalement situé sur la chaussée de Waterloo, ce local commercial de 120m² bénéficie d'une visibilité exceptionnelle. Ce secteur est connu pour son dynamisme et son attractivité commerciale, offrant un environnement parfait pour développer votre activité.

Ce commerce possède un logement attenant de 40m².

Les vitrines spacieuses sont idéales pour promouvoir vos idées. Avec ses 120m², cet espace offre une grande adaptabilité pour répondre à vos besoins spécifiques en matière d'aménagement.

Facilement accessible via les transports en commun et disposant de nombreuses places de parking à proximité, ce commerce est parfaitement situé pour attirer une clientèle variée.

Vous pouvez me contacter au 0492 40 78 05 ou à l'adresse noah@fierceimmo.com pour plus d'informations.

Principales informations

référence	6107403
Type	Commerce
Superficie terrain	150m ²
surface habitable	120m ²
Année de construction	1970
Disponibilité	Immédiatement

Renseignements

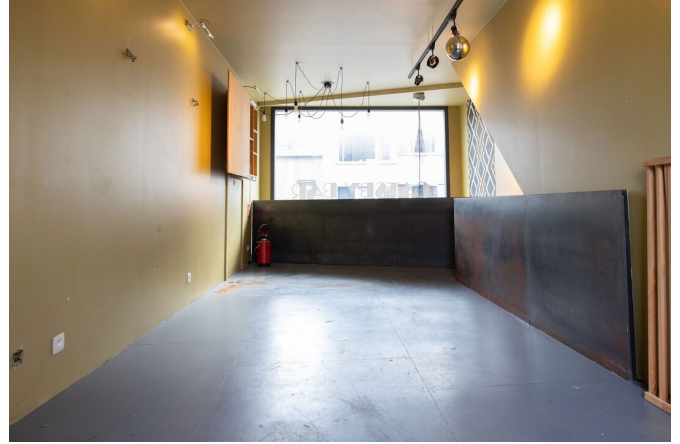
Destination à l'urbanisme	Inconnu
Permis d'urbanisme	Inconnu
Permis de lotir	Inconnu
Convocation	Inconnu
Décision de justice	Inconnu
Droit de vendre	Inconnu
Rez-de-Chaussée	pas situé en zone inondable

disposition

Toilettes 2

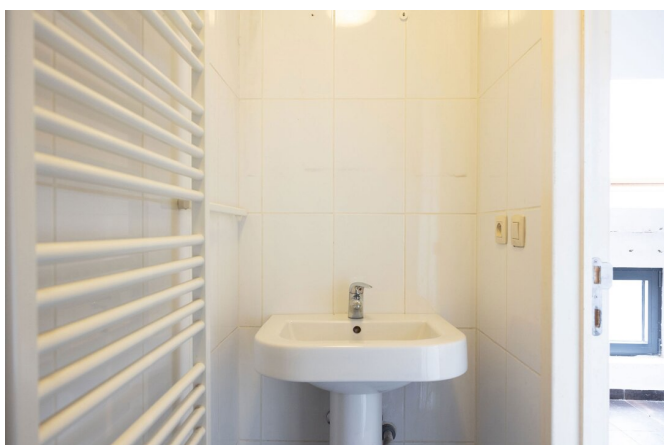
FIERCE

I M M O



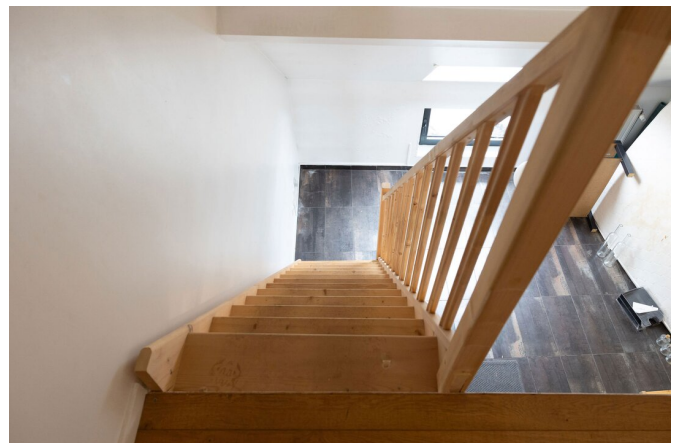
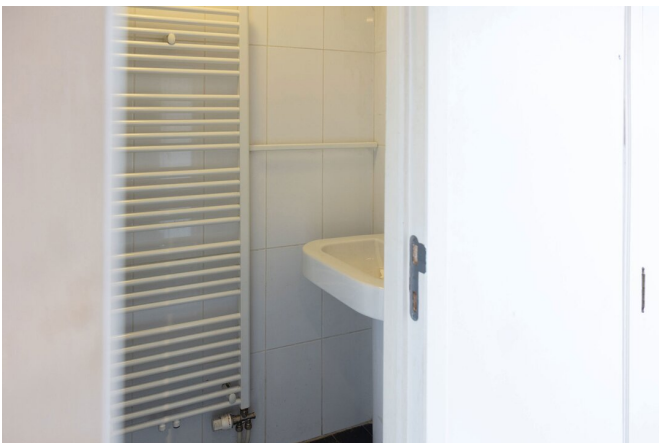
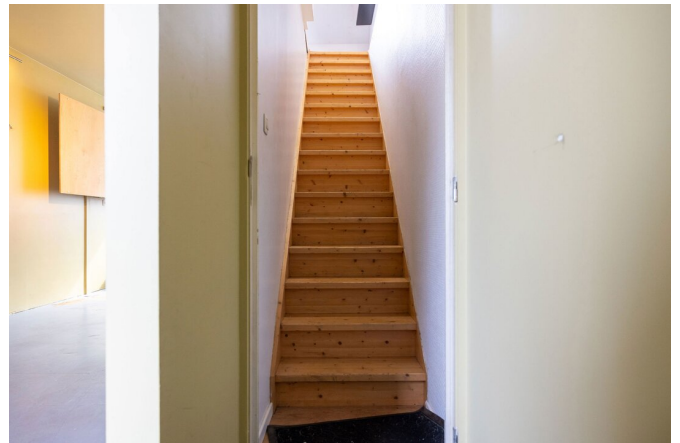
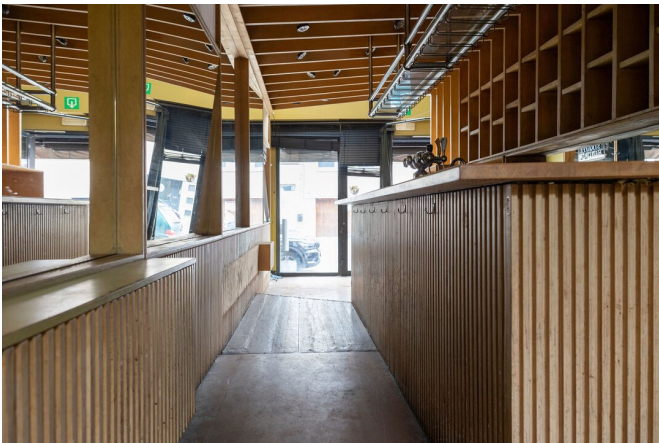
FIERCE

I M M O



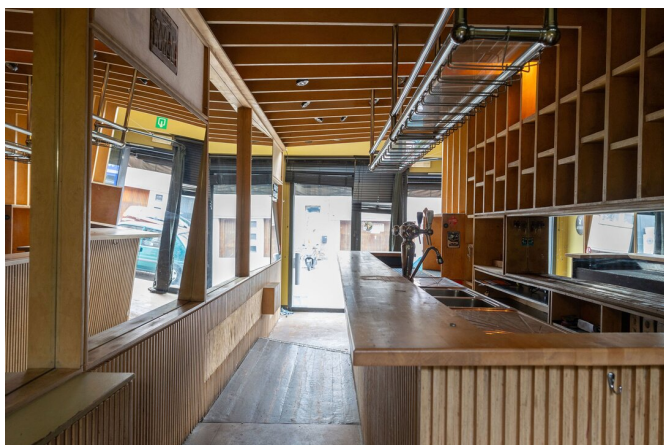
FIERCE

I M M O



FIERCE

I M M O



Intéressé par ce projet ?
contactez-nous pour plus d'informations



Noah Todaro

Real Estate Sales Consultant | Sales | Rent - IPI
800.066

- T. +32 492 40 78 05
- E. noah@fierceimmo.com

FIERCE

I M M O