

# FIERCE

I M M O



## VILLA 4 CHAMBRES MEUBLEE IDEALEMENT SITUEE

Avenue Neptune 39, 1410 Waterloo

# FIERCE

I M M O

<b>référence</b>	7247437
<b>Prix</b>	€ 4.000
<b>Superficie terrain</b>	800m <sup>2</sup>
<b>surface habitable</b>	300m <sup>2</sup>
<b>Surface de la terrasse</b>	30m <sup>2</sup>
<b>Chambres</b>	3
<b>Salles de bain</b>	2
<b>Garages</b>	1

## Description

Parfaitement située à Waterloo, cette maison meublée de ±300 m<sup>2</sup> se trouve dans l'un des quartiers les plus prestigieux.

Cette magnifique villa est disponible immédiatement, pour des séjours de courte ou longue durée.

La colocation est autorisée.

La maison s'ouvre sur un hall d'entrée avec vestiaire et toilettes séparées. La pièce à vivre, spacieuse et traversante, comprend une cuisine américaine entièrement équipée.

À l'étage supérieur, on retrouve trois chambres et deux salles de bains. La chambre principale dispose d'un dressing et d'une salle de bain privative.

À l'étage inférieur, une grande pièce polyvalente donne accès au jardin.

La maison bénéficie de magnifiques terrasses à l'avant et à l'arrière, d'un grand jardin et d'un garage.

Idéalement située à Waterloo, cette propriété profite d'un cadre verdoyant tout en restant proche des commerces et des restaurants.

Un équilibre parfait entre nature et vie urbaine, avec un accès rapide et aisé aux transports en commun.

# FIERCE

I M M O

## Principales informations

<b>référence</b>	7247437
<b>Type</b>	Maison
<b>Superficie terrain</b>	800m <sup>2</sup>
<b>surface habitable</b>	300m <sup>2</sup>
<b>Surface de la terrasse</b>	30m <sup>2</sup>
<b>Surface du jardin</b>	500m <sup>2</sup>
<b>Année de construction</b>	2000
<b>Disponibilité</b>	Immédiatement

## Renseignements

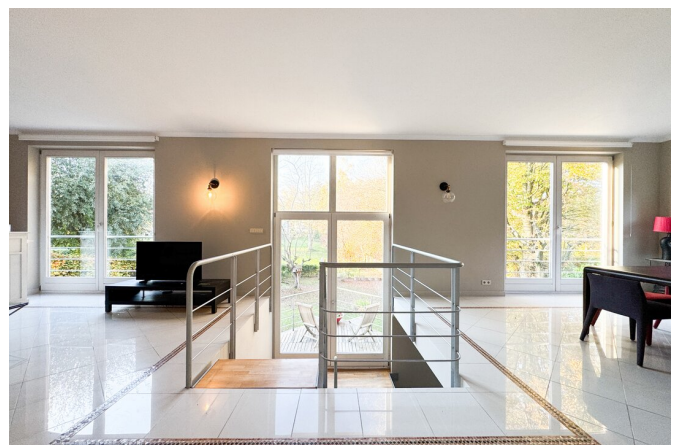
<b>Label PEB</b>	170
<b>Label PEB</b>	B
<b>Destination à l'urbanisme</b>	Inconnu
<b>Permis d'urbanisme</b>	Inconnu
<b>Permis de lotir</b>	Inconnu
<b>Convocation</b>	Inconnu
<b>Décision de justice</b>	Inconnu
<b>Droit de vendre</b>	Inconnu
<b>Rez-de-Chaussée</b>	pas situé en zone inondable

## disposition

<b>Toilettes</b>	3
<b>Garages</b>	1
<b>Place de parking</b>	1

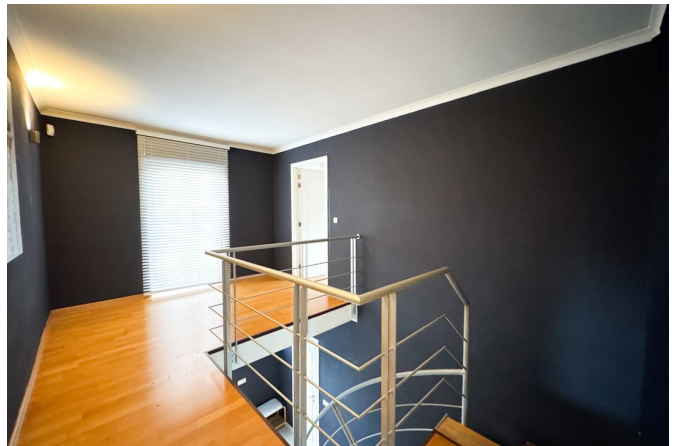
# FIERCE

I M M O



# FIERCE

I M M O



# FIERCE

I M M O



# FIERCE

I M M O



# FIERCE

I M M O

## Intéressé par ce projet ?

contactez-nous pour plus d'informations



### Noah Todaro

Conseiller immobilier | Ventes | Locations - IPI  
800.066

- T. +32 492 40 78 05
- E. [noah@fierceimmo.com](mailto:noah@fierceimmo.com)

# FIERCE

I M M O