



## SUBLIME APPARTEMENT 3 CHAMBRES - 2 SDB AVEC GRANDE TERRASSE

# FIERCE

I M M O

<b>référence</b>	7548333
<b>Prix</b>	€ 2.400
<b>Superficie terrain</b>	250m <sup>2</sup>
<b>surface habitable</b>	160m <sup>2</sup>
<b>Surface de la terrasse</b>	40m <sup>2</sup>
<b>Chambres</b>	3
<b>Salles de bain</b>	2

## Description

**Idéalement situé face au boulevard Joséphine-Charlotte, à deux pas de Montgomery, découvrez ce magnifique appartement offrant trois belles chambres, deux salles de bain et une agréable terrasse.**

Situé au **rez-de-chaussée d'une petite copropriété**, l'appartement se compose d'un **hall d'entrée**, d'une **superbe cuisine entièrement équipée** offrant de nombreux espaces de rangement, ainsi que d'une **salle à manger côté rue**.

Il dispose également d'un **WC invités**, d'un **séjour lumineux avec accès direct à la belle terrasse**, d'un **hall de nuit**, d'une **salle de bain complète** avec baignoire, douche et WC, ainsi que d'une **buanderie séparée**.

L'espace nuit comprend **trois belles chambres**, dont une **suite parentale avec salle de douche et WC privés**.

**Charges communes** : 100 € / mois

**Adresse exacte sur demande**

**À VISITER !**

## Principales informations

<b>référence</b>	7548333
<b>Type</b>	Appartement
<b>Superficie terrain</b>	250m <sup>2</sup>
<b>surface habitable</b>	160m <sup>2</sup>
<b>Surface de la terrasse</b>	40m <sup>2</sup>
<b>Année de construction</b>	1960
<b>Disponibilité</b>	En fonct. du locataire

## Renseignements

<b>Label PEB</b>	92
<b>Label PEB</b>	B
<b>Destination à l'urbanisme</b>	Inconnu
<b>Permis d'urbanisme</b>	Inconnu
<b>Permis de lotir</b>	Inconnu
<b>Convocation</b>	Inconnu
<b>Décision de justice</b>	Inconnu
<b>Droit de vendre</b>	Inconnu
<b>Rez-de-Chaussée</b>	pas situé en zone inondable

## disposition

**Toilettes** 3

# FIERCE

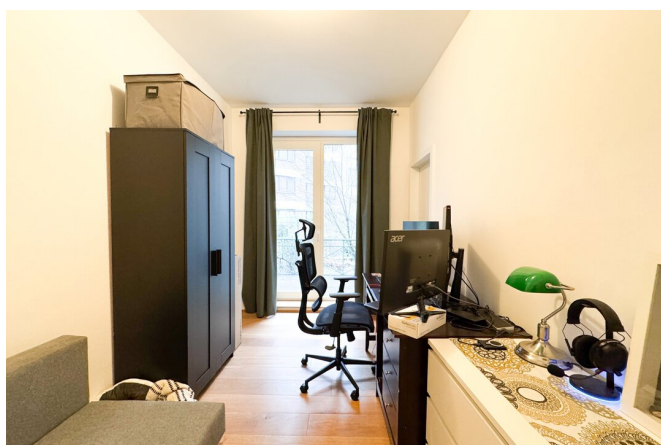
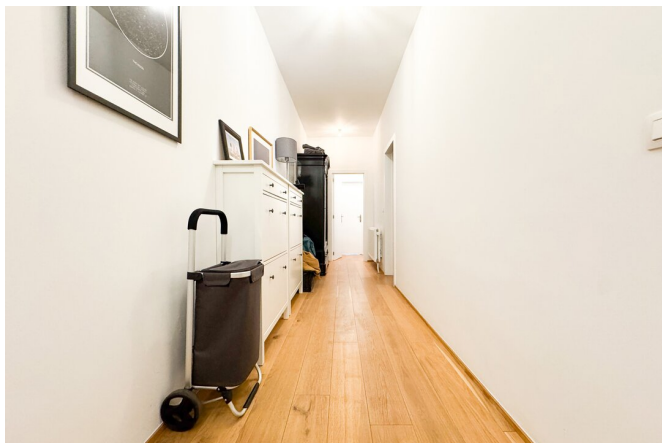
I M M O





# FIERCE

I M M O





# FIERCE

I M M O



# FIERCE

I M M O



Intéressé par ce projet ?  
contactez-nous pour plus d'informations



## Florent Gossart

Fondateur | Agent immobilier | Ventes | Locations - IPI  
513.507

- T. +32 499 08 92 77
- E. [info@fierceimmo.com](mailto:info@fierceimmo.com)



# FIERCE

I M M O