

FIERCE

I M M O



MAISON UNIFAMILIALE 4 CHAMBRES IDEALEMENT SITUEE A ETTERBEEK

avenue Charles Legrelle 3, 1040 Etterbeek

FIERCE

I M M O

référence	7275114
Prix	€ 3.650
Superficie terrain	120m ²
surface habitable	332m ²
Surface de la terrasse	25m ²
Chambres	4
Salles de bain	3
Garages	1

Description

Fierce Immo est fier de vous présenter cette maison de plus de 300 m² rénovée avec soin, située dans un quartier prisé d'Etterbeek, à proximité immédiate des transports en commun, des écoles, des Institutions européennes et des Ambassades.

Elle se compose comme suit : grand hall d'entrée avec escalier, grand espace de vie avec feu ouvert, une cuisine américaine super-équipée, des toilettes séparées pour invités, 4 chambres, un bureau, une salle de bains, deux salles de douches, et, cerise sur le gâteau, une grande salle de jeux sous combles.

La maison bénéficie également d'une grande terrasse, d'un espace buanderie, d'une cave et d'un garage.

Idéal pour une famille désirant s'installer dans un nouveau cocon pour quelques années. PEB E. Pas de charges communes.

Principales informations

référence	7275114
Type	Maison
Superficie terrain	120m ²
surface habitable	332m ²
Surface de la terrasse	25m ²
Année de construction	1930
année de rénovation	2011
Disponibilité	En fonct. du locataire

Renseignements

Label PEB	262
Label PEB	E
Code PEB	202305220000644907019
Destination à l'urbanisme	Zone d'habitat
Permis d'urbanisme	Inconnu
Permis de lotir	Inconnu
Convocation	Inconnu
Décision de justice	Inconnu
Droit de vendre	Inconnu
Rez-de-Chaussée	pas situé en zone inondable

disposition

Toilettes	3
Garages	1
Place de parking	1

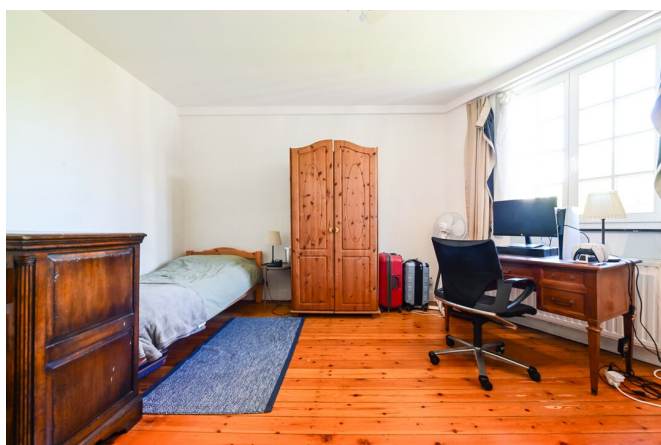
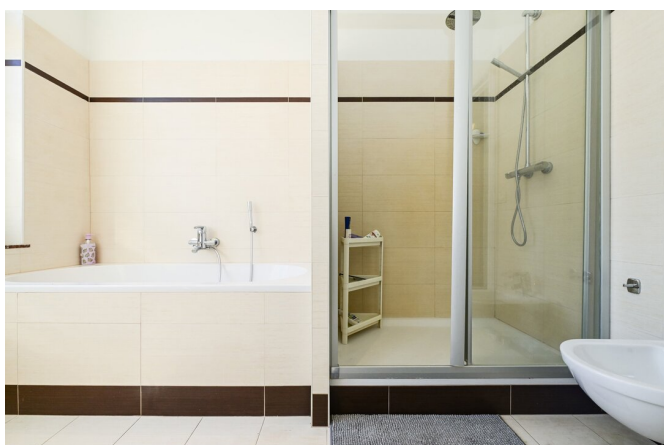
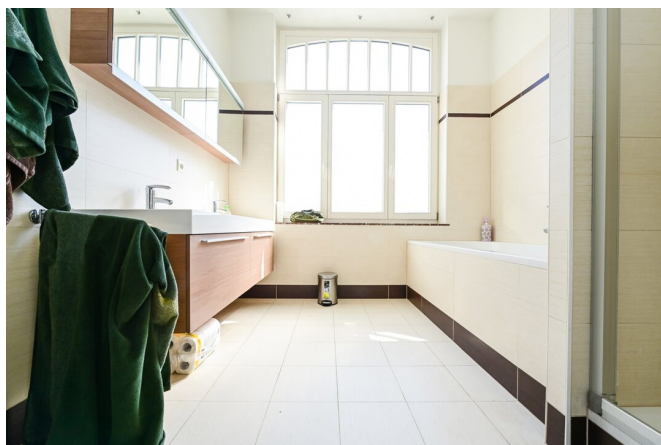
FIERCE

I M M O



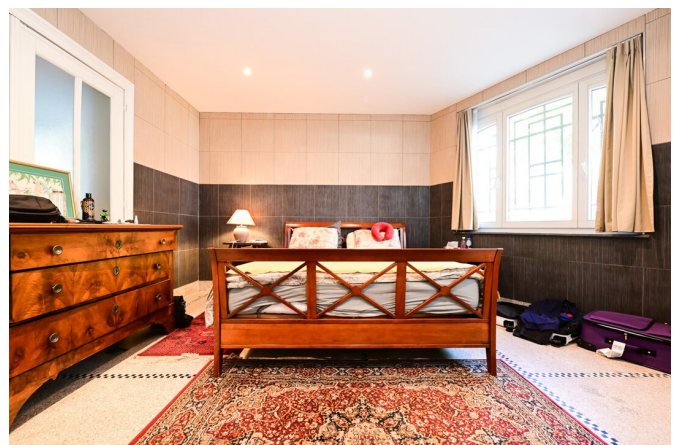
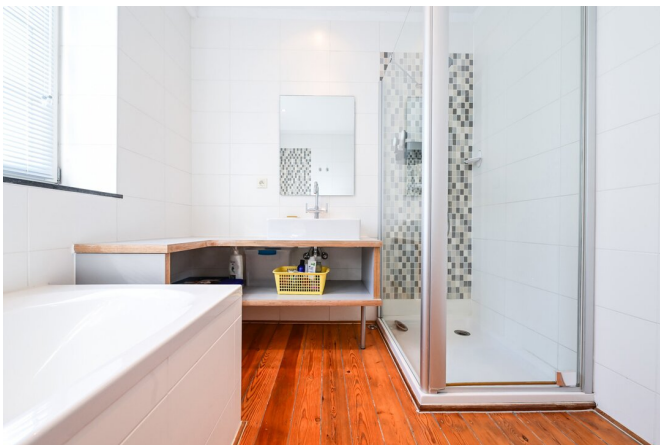
FIERCE

I M M O



FIERCE

I M M O



FIERCE

I M M O



FIERCE

I M M O

Intéressé par ce projet ?

contactez-nous pour plus d'informations



Michaël Baert

Agent immobilier | Responsable projets neufs - IPI
512.639

- T. +32 472 46 93 44
- E. michael@fierceimmo.com

FIERCE

I M M O