

FIERCE

I M M O



TRIPLEX 3 CHAMBRES IDEALEMENT SITUE

Rue des Mélèzes 105, 1050 Ixelles

référence	7635867
Prix	€ 2.299
surface habitable	140m ²
Chambres	3
Salles de bain	3

FIERCE

I M M O

Description

À deux pas du parc Tenbosch et en plein cœur du quartier du Châtelain, découvrez ce magnifique triplex situé dans le quartier le plus prisés de Bruxelles.

Situé aux 1er, 2e et 3e étages au sein d'une petite copropriété, il s'agit d'une première occupation après rénovation haut de gamme, offrant 3 chambres avec chacune leur salle de bain privative ainsi qu'un joli balcon.

Il se compose, au premier étage, d'un spacieux espace de vie avec salon, salle à manger et cuisine ouverte entièrement équipée, prolongé par un balcon, ainsi qu'un WC invités séparé et une buanderie. Au 2e étage, vous retrouverez 2 chambres avec leurs salles de bain, ainsi qu'un espace de rangement. Enfin, au dernier étage, vous avez la suite parentale avec sa salle d'eau.

Charges : 50€/mois (électricité + entretien des communs).

Disponible immédiatement.

Idéal pour une colocation ou une famille.

À VISITER !!!

Principales informations

référence	7635867
Type	Appartement
surface habitable	140m ²
Année de construction	1930
Disponibilité	Immédiatement

Renseignements

Label PEB	118
Label PEB	C
Destination à l'urbanisme	Inconnu
Permis d'urbanisme	Inconnu
Permis de lotir	Inconnu
Convocation	Inconnu
Décision de justice	Inconnu
Droit de vendre	Inconnu
Rez-de-Chaussée	pas situé en zone inondable

FIERCE

I M M O

disposition

Toilettes 4

FIERCE

I M M O



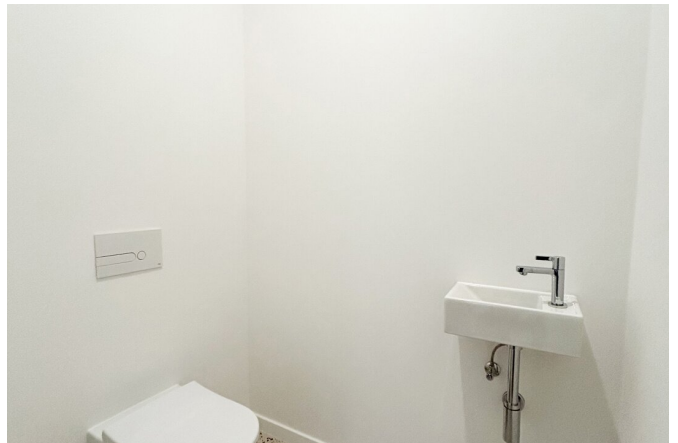
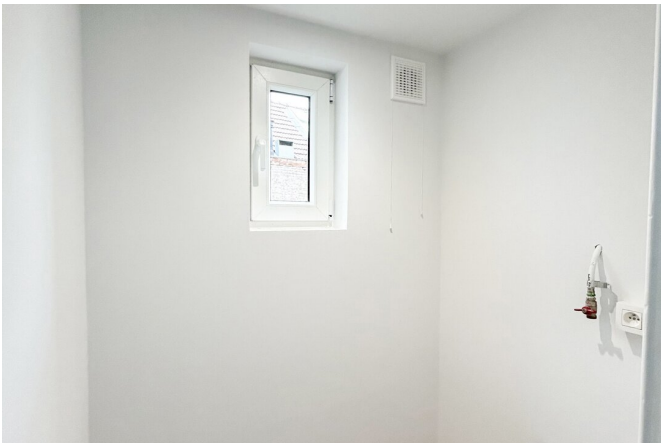
FIERCE

I M M O



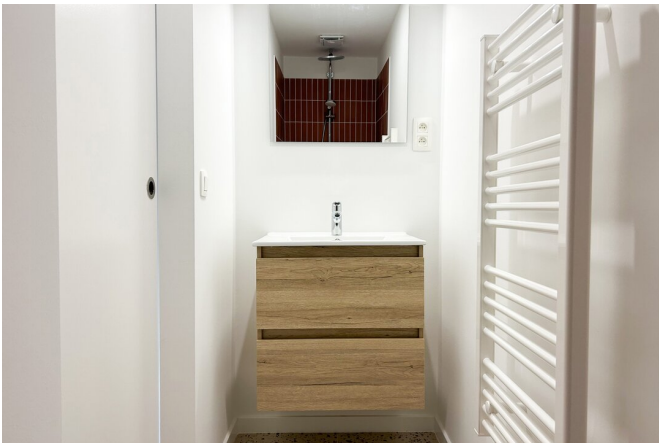
FIERCE

I M M O



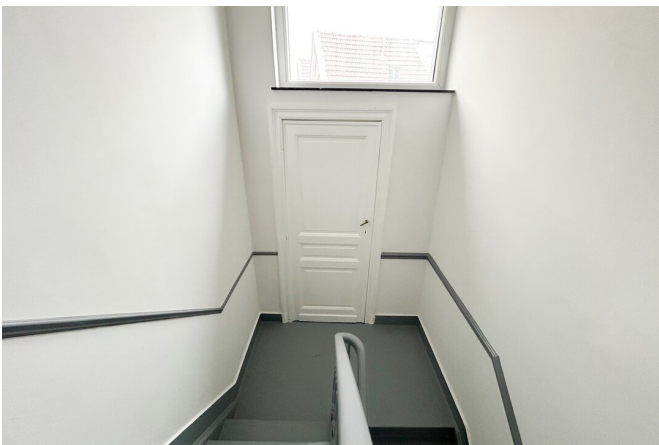
FIERCE

I M M O



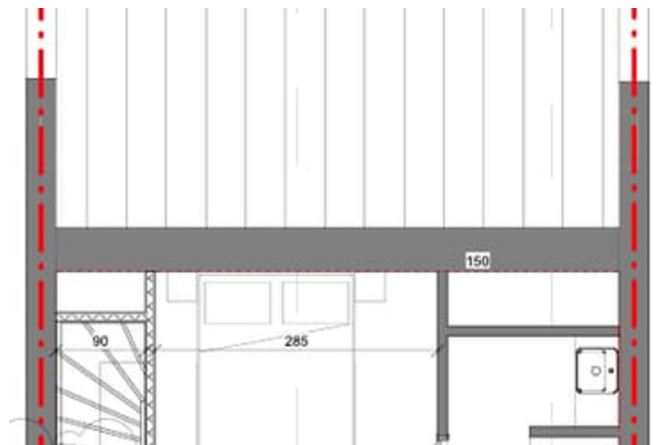
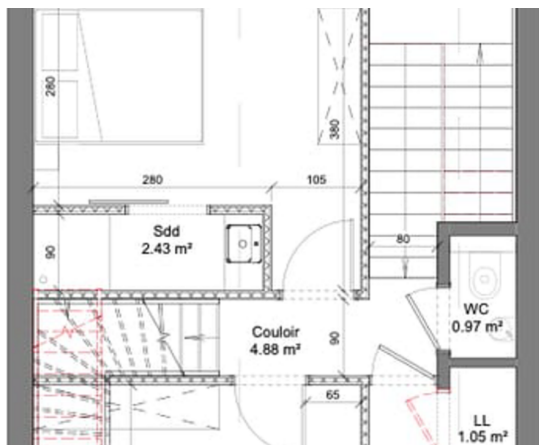
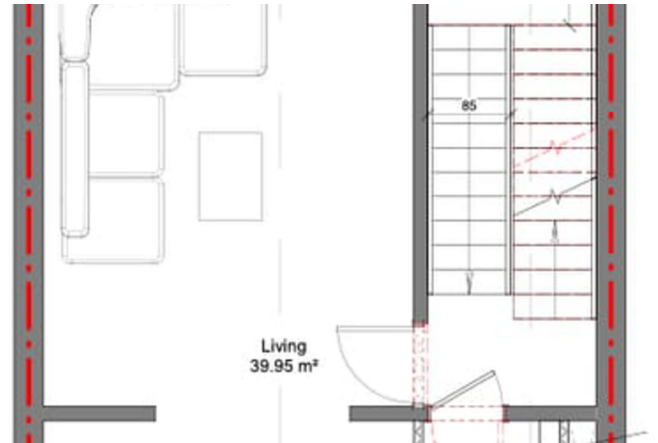
FIERCE

I M M O



FIERCE

I M M O



FIERCE

I M M O

Intéressé par ce projet ?

contactez-nous pour plus d'informations



Florent Gossart

Fondateur | Agent immobilier | Ventes | Locations - IPI
513.507

- T. +32 499 08 92 77
- E. info@fierceimmo.com

FIERCE

I M M O