

# FIERCE

I M M O



## MAISON UNIFAMILIALE 4 CHAMBRES IDEALEMENT SITUEE A ETTERBEEK

avenue Charles Legrelle 3, 1040 Etterbeek

# FIERCE

I M M O

<b>référence</b>	7667267
<b>Prix</b>	€ 3.650
<b>Superficie terrain</b>	120m <sup>2</sup>
<b>surface habitable</b>	332m <sup>2</sup>
<b>Surface de la terrasse</b>	25m <sup>2</sup>
<b>Chambres</b>	4
<b>Salles de bain</b>	3
<b>Garages</b>	1

## Description

Fierce Immo est fier de vous présenter cette maison de plus de 300 m<sup>2</sup> rénovée avec soin, située dans un quartier prisé d'Etterbeek, à proximité immédiate des transports en commun, des écoles, des Institutions européennes et des Ambassades.

Elle se compose comme suit : grand hall d'entrée avec escalier, grand espace de vie avec feu ouvert, une cuisine américaine super-équipée, des toilettes séparées pour invités, 4 chambres, un bureau, une salle de bains, deux salles de douches, et, cerise sur le gâteau, une grande salle de jeux sous combles.

La maison bénéficie également d'une grande terrasse, d'un espace buanderie, d'une cave et d'un garage.

Idéal pour une famille désirant s'installer dans un nouveau cocon pour quelques années. PEB E. Pas de charges communes.

## Principales informations

<b>référence</b>	7667267
<b>Type</b>	Maison
<b>Superficie terrain</b>	120m <sup>2</sup>
<b>surface habitable</b>	332m <sup>2</sup>
<b>Surface de la terrasse</b>	25m <sup>2</sup>
<b>Année de construction</b>	1930
<b>année de rénovation</b>	2011
<b>Disponibilité</b>	En fonct. du locataire

## Renseignements

<b>Label PEB</b>	262
<b>Label PEB</b>	E
<b>Code PEB</b>	202305220000644907019
<b>Destination à l'urbanisme</b>	Zone d'habitat
<b>Permis d'urbanisme</b>	Inconnu
<b>Permis de lotir</b>	Inconnu
<b>Convocation</b>	Inconnu
<b>Décision de justice</b>	Inconnu
<b>Droit de vendre</b>	Inconnu
<b>Rez-de-Chaussée</b>	pas situé en zone inondable

## disposition

<b>Toilettes</b>	3
<b>Garages</b>	1
<b>Place de parking</b>	1

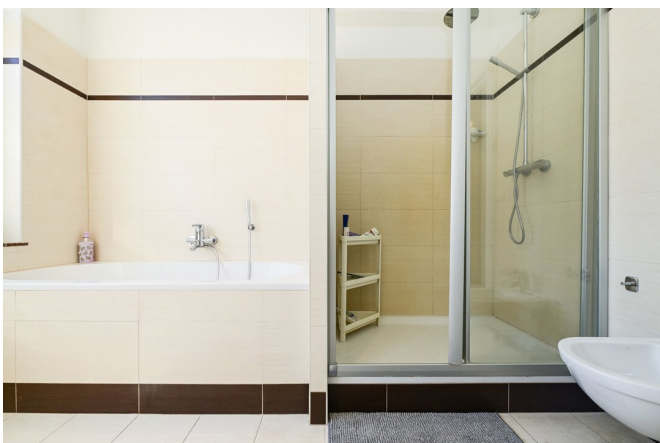
# FIERCE

I M M O



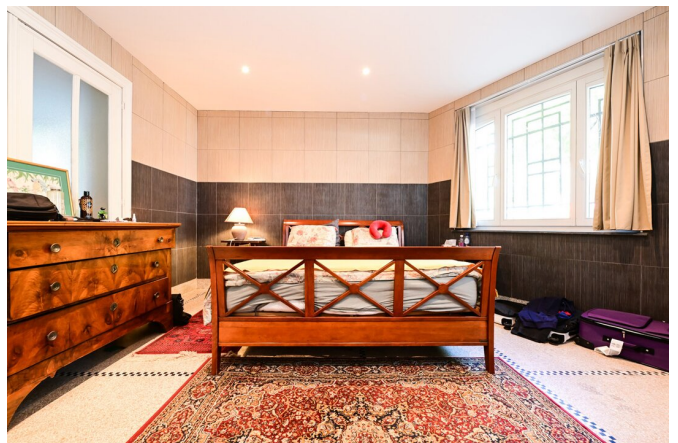
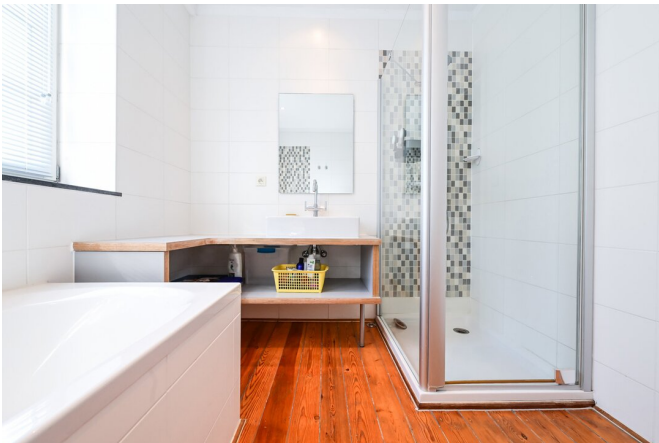
# FIERCE

I M M O



# FIERCE

I M M O



# FIERCE

I M M O



# FIERCE

I M M O

## Intéressé par ce projet ?

contactez-nous pour plus d'informations



### Michaël Baert

Agent immobilier | Responsable projets neufs - IPI  
512.639

- T. +32 472 46 93 44
- E. [michael@fierceimmo.com](mailto:michael@fierceimmo.com)

FIERCE

I M M O