

# FIERCE

I M M O



## SUPERBE COMMERCE RENOVE AU CHATELAIN !!!

Rue de l'Aqueduc Waterleidingsstraat 77, 1050 Elsene

référence

7759377

Prix

€ 2.190

Superficie terrain

220m<sup>2</sup>

surface habitable

95m<sup>2</sup>

## Description

A deux pas de la place du Chatelain et de rue du Bailli, découvrez ce magnifique commerce de 95m2 totalement rénové !!

Tres grande vitrine qui peut s'adapter a tout type de projet.

Des travaux de rénovation ont été effectués dans le bien.

Fond de commerce à remettre.

Disponible immédiatement !!

## Principales informations

<b>référence</b>	7759377
<b>Type</b>	Commerce
<b>Superficie terrain</b>	220m <sup>2</sup>
<b>surface habitable</b>	95m <sup>2</sup>
<b>Année de construction</b>	1952
<b>Disponibilité</b>	Immédiatement

## Renseignements

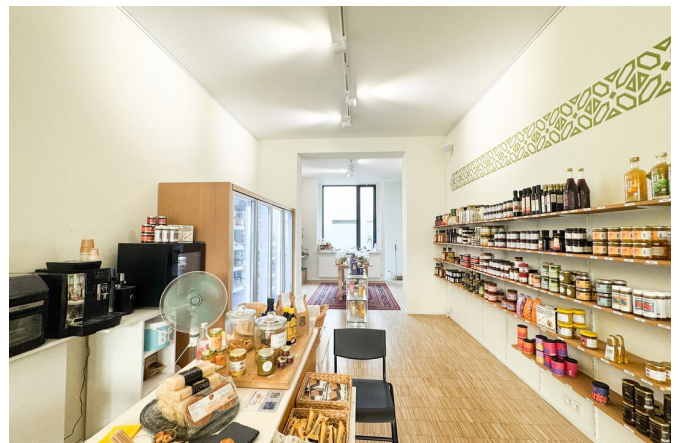
<b>Destination à l'urbanisme</b>	Inconnu
<b>Permis d'urbanisme</b>	Inconnu
<b>Permis de lotir</b>	Inconnu
<b>Convocation</b>	Inconnu
<b>Décision de justice</b>	Inconnu
<b>Droit de vendre</b>	Inconnu
<b>Rez-de-Chaussée</b>	pas situé en zone inondable

## disposition

**Toilettes** 1

# FIERCE

I M M O



# FIERCE

I M M O



# FIERCE

I M M O



# FIERCE

I M M O

## Intéressé par ce projet ?

contactez-nous pour plus d'informations



### Noah Todaro

Conseiller immobilier | Ventes | Locations - IPI  
800.066

- T. +32 492 40 78 05
- E. [noah@fierceimmo.com](mailto:noah@fierceimmo.com)

# FIERCE

I M M O