



Maison d'étudiants avec bon rendement pour investisseur

Chaussée de Mons 1199, 1070 Anderlecht

FIERCE

I M M O

référence	5448577
Prix	€ 900.000
Superficie terrain	150m ²
surface habitable	270m ²
Surface de la terrasse	30m ²
Chambres	9
Salles de bain	3

Description

Vous êtes un investisseur à la recherche d'un bon rendement (4,6% NET), sans devoir vous occuper de quoi que ce soit ? Fierce Immo vous présente en exclusivité cette maison complètement rénovée idéale pour 9 étudiants. En effet, la maison est située près du Campus Ceria et Erasme.

Au rez-de-chaussée, les communs s'étirent sur toute la profondeur de la maison. Ils se composent de deux salons, une salle à manger, une cuisine équipée, un garage à vélos et une buanderie entièrement équipée. Le jardin orienté à l'ouest est sans vis-à-vis, et permettra aux colocataires de se relaxer au soleil dans le calme.

Le reste de la maison se compose de 9 chambres lumineuses. Chaque étage se constitue de 3 chambres se partageant une salle de bains.

Trois chambres disposent d'une terrasse et trois autres chambres ont été construites en mezzanine afin d'offrir plus d'espace.

Facile d'accès, cette maison se trouve entre la station métro La Roue et Ceria (Métro 1 et 5). Envie de rejoindre le centre-ville ? Pas de souci, c'est tout droit sur la même ligne !

Vous souhaitez une présentation de cette opportunité d'investissement ? Appelez-nous sans plus tarder au 02 / 420 65 01.

Principales informations

référence	5448577
Type	Maison
Superficie terrain	150m ²
surface habitable	270m ²
Surface de la terrasse	30m ²
Surface du jardin	60m ²
Année de construction	1950
année de rénovation	2022
Disponibilité	Immédiatement

Renseignements

Label PEB	284
Label PEB	F
Destination à l'urbanisme	Inconnu
Permis d'urbanisme	Oui
Permis de lotir	Oui
Convocation	Non
Décision de justice	Inconnu
Droit de vendre	Non
Rez-de-Chaussée	pas situé en zone inondable

disposition

Toilettes 3

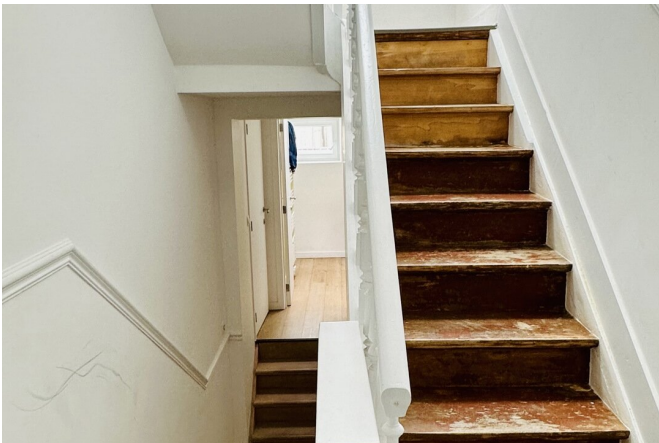
FIERCE

I M M O



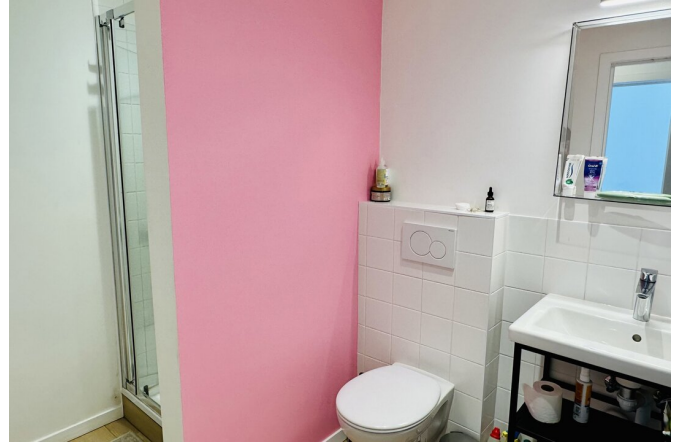
FIERCE

I M M O



FIERCE

I M M O



Intéressé par ce projet ?
contactez-nous pour plus d'informations



Michaël Baert

Agent immobilier | Responsable projets neufs - IPI
512.639

- T. +32 472 46 93 44
- E. michael@fierceimmo.com

FIERCE

I M M O