



LOT DE BUREAUX 700m² + PARKINGS

Avenue de Tervueren 32, 1040 Etterbeek

référence

6353269

Prix

€ 1.349.000

surface habitable

640m²

FIERCE

I M M O

Description

Idéalement situé, à deux pas du Cinquantenaire, découvrez ce grand plateau de 720 m², actuellement divisé en 4 espaces + 8 parkings. Actuellement CASCO, nous vous proposons ce beau projet avec permis accepté !! de 4 appartements (3 appartements 2 chambres et un 3 chambres), chacun avec double terrasses à créer plus 8 emplacements de parkings en sous-sol. Ce grand plateau de 720m² est situé au troisième étage avec ascenseur d'une belle copropriété. Localisation AAA. Contactez l'agence pour plus d'infos !!

Principales informations

référence	6353269
Type	Bureau
surface habitable	640m ²
Année de construction	1970
Disponibilité	à l'acte
Ascenseur	Oui

Renseignements

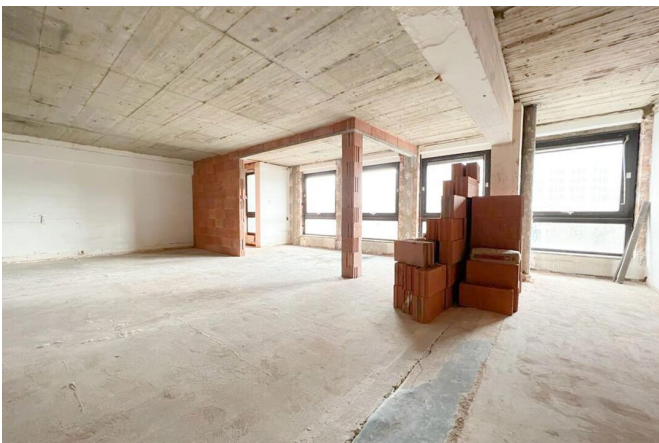
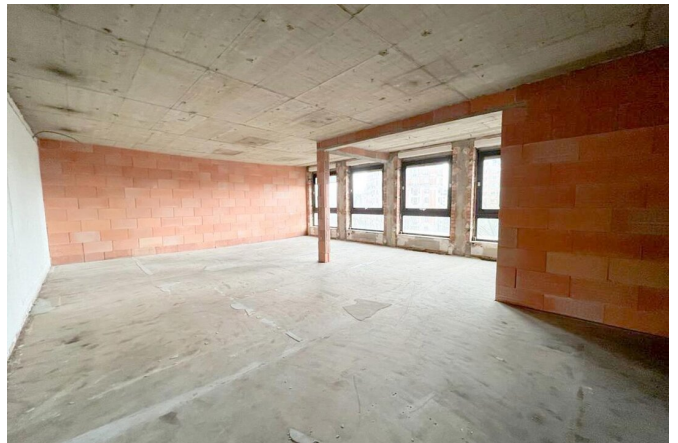
Destination à l'urbanisme	Inconnu
Permis d'urbanisme	Oui
Permis de lotir	Inconnu
Convocation	Non
Décision de justice	Inconnu
Droit de vendre	Inconnu
Rez-de-Chaussée	pas situé en zone inondable

disposition

Toilettes	10
Place de parking	1

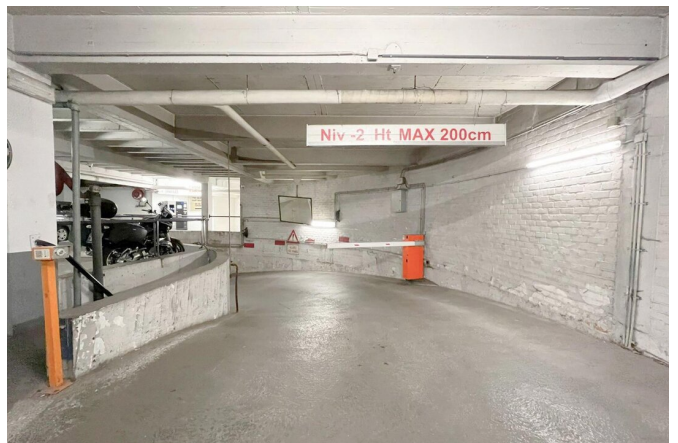
FIERCE

I M M O



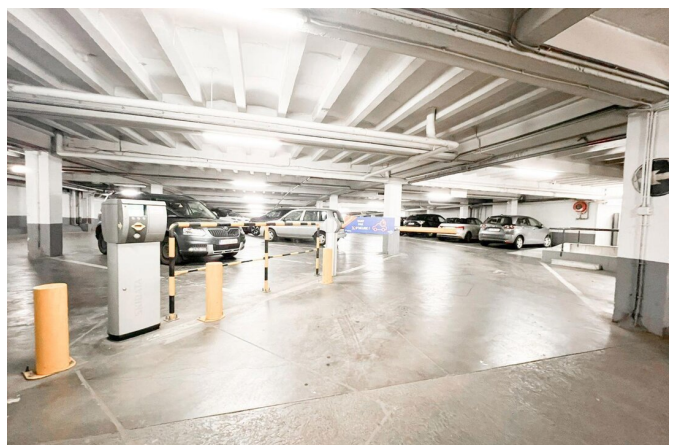
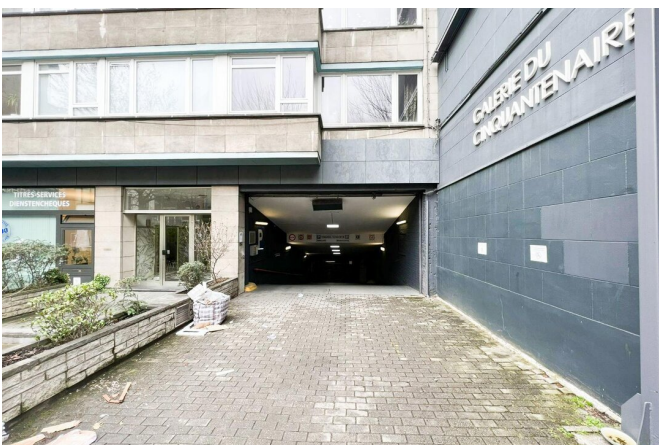
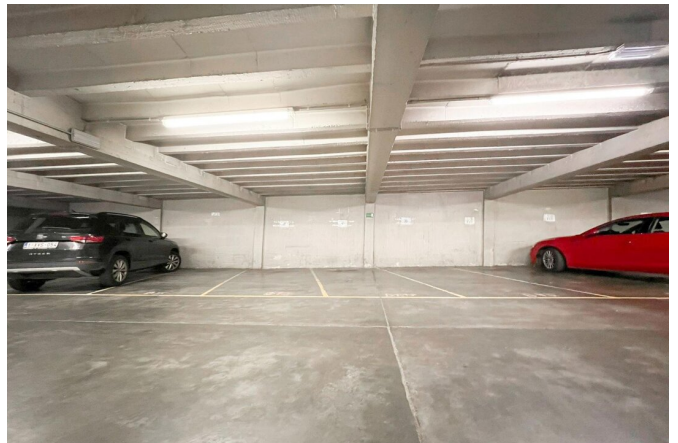
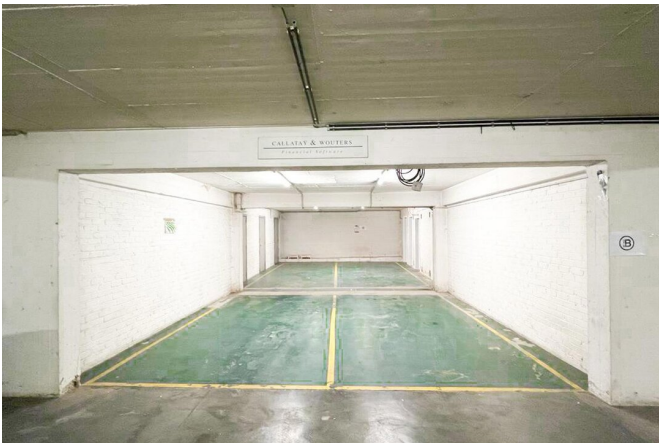
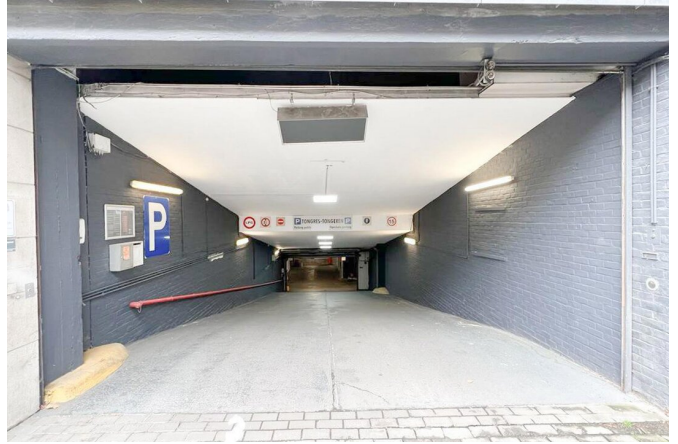
FIERCE

I M M O



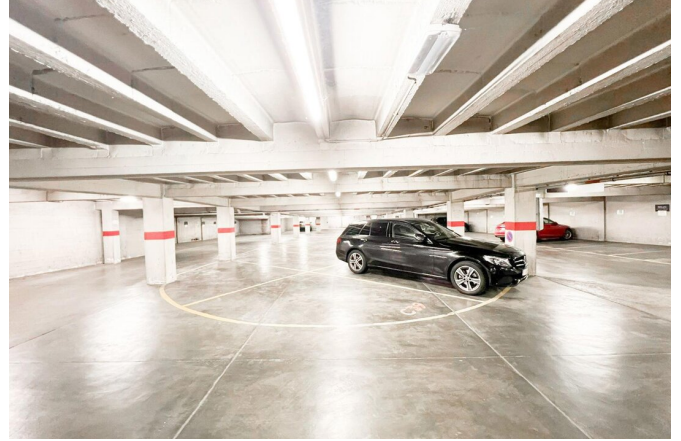
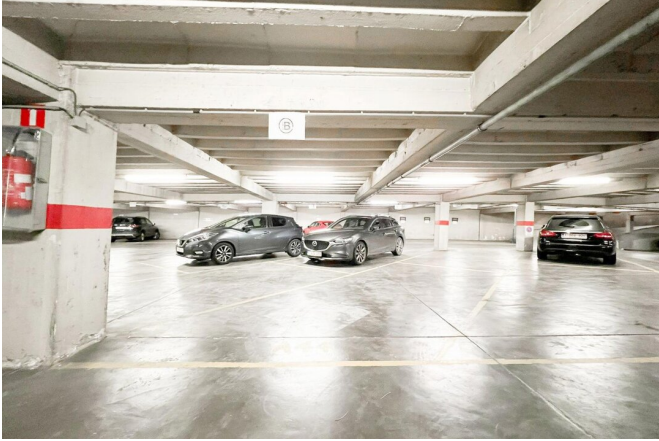
FIERCE

I M M O



FIERCE

I M M O



FIERCE

I M M O

Intéressé par ce projet ?

contactez-nous pour plus d'informations



Florent Gossart

Fondateur | Agent immobilier | Ventes | Locations - IPI
513.507

- T. +32 499 08 92 77
- E. info@fierceimmo.com

FIERCE

I M M O