



BEL APPARTEMENT 2 CHAMBRES + TERRASSE + BOX PARKING

Avenue Louis Piérard 4, 1140 Evere

référence	7281413
Prix	€ 250.000
Superficie terrain	4850m ²
surface habitable	84m ²
Surface de la terrasse	4m ²
Chambres	2
Salles de bain	1
Garages	1

Description

À deux pas du centre d'Evere, découvrez ce bel appartement lumineux comprenant deux chambres, une terrasse et un box de parking.

Situé au quatrième étage d'un immeuble avec ascenseur, il se compose comme suit : un spacieux hall d'entrée, un séjour parqueté à l'avant, une cuisine équipée à l'arrière avec accès à la terrasse orientée SUD, une salle de bain, un WC séparé, ainsi que deux chambres à l'arrière, dont la plus petite bénéficie d'un balcon.

Ce bien constitue un beau projet de rafraîchissement, idéal pour un premier achat, un investissement ou une occupation personnelle.

Grand box de parking en option : 30.000 €.

À VISITER !!

Principales informations

référence	7281413
Type	Appartement
Superficie terrain	4850m ²
surface habitable	84m ²
Surface de la terrasse	4m ²
Année de construction	1970
Disponibilité	Immédiatement
Ascenseur	Oui

Renseignements

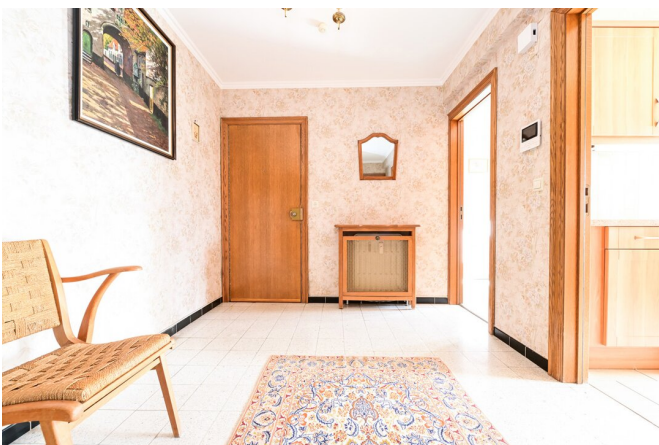
Label PEB	301
Label PEB	F
Destination à l'urbanisme	Inconnu
Permis d'urbanisme	Inconnu
Permis de lotir	Inconnu
Convocation	Inconnu
Décision de justice	Inconnu
Droit de vendre	Inconnu
Rez-de-Chaussée	pas situé en zone inondable

disposition

Toilettes	1
Garages	1
Place de parking	1

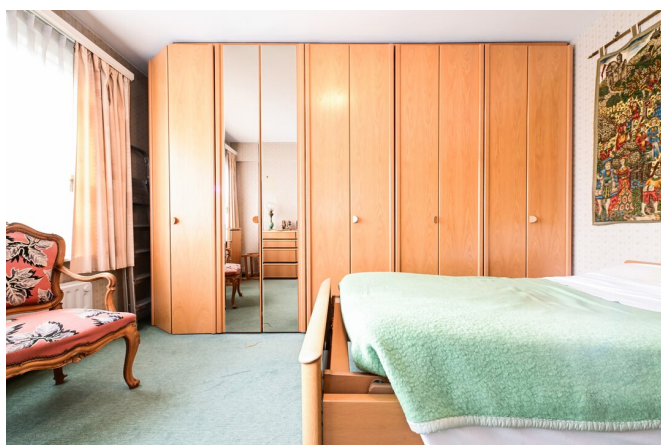
FIERCE

I M M O



FIERCE

I M M O



FIERCE

I M M O



FIERCE

I M M O



Intéressé par ce projet ?
contactez-nous pour plus d'informations



Noah Todaro

Real Estate Sales Consultant | Sales | Rent - IPI
800.066

- T. +32 492 40 78 05
- E. noah@fierceimmo.com

FIERCE

I M M O