



## MAGNIFIQUE PENTHOUSE 3 CHAMBRES AU FORT-JACO

Chaussée de Waterloo 942, 1180 Uccle

<b>référence</b>	7283034
<b>Prix</b>	€ 1.200.000
<b>Superficie terrain</b>	350m <sup>2</sup>
<b>surface habitable</b>	185m <sup>2</sup>
<b>Surface de la terrasse</b>	60m <sup>2</sup>
<b>Chambres</b>	3
<b>Salles de bain</b>	3

## Description

À proximité immédiate du Bois de la Cambre situé à Vert Chasseur, venez découvrir ce magnifique penthouse en duplex de  $\pm 185$  m<sup>2</sup>, avec une terrasse orientée sud de  $\pm 60$  m<sup>2</sup>.

L'étage supérieur se compose d'un grand séjour lumineux, d'un foyer au gaz et d'une cuisine ouverte full équipée. L'ensemble offre un espace de vie très agréable, ouvrant directement sur la vaste terrasse.

À l'étage inférieur se situe la partie nuit, composée de trois chambres, toutes pourvues de leur salle d'eau privative. Une buanderie complète ce niveau.

L'appartement offre de belles finitions de haute qualité, des stores électriques, de nombreux rangements, une cave et deux emplacements de parking en sous-sol.

Les charges communes sont de 250 € par mois.

Il profite d'un environnement calme et verdoyant, à quelques pas du Bois de la Cambre et de la Forêt de Soignes, tout en restant proche des commerces, de l'École Européenne et des infrastructures sportives.

Pour toute information complémentaire ou pour organiser une visite, n'hésitez pas à me contacter.

## Principales informations

<b>référence</b>	7283034
<b>Type</b>	Appartement
<b>Superficie terrain</b>	350m <sup>2</sup>
<b>surface habitable</b>	185m <sup>2</sup>
<b>Surface de la terrasse</b>	60m <sup>2</sup>
<b>Année de construction</b>	2017
<b>Disponibilité</b>	Immédiatement
<b>Ascenseur</b>	Oui

## Renseignements

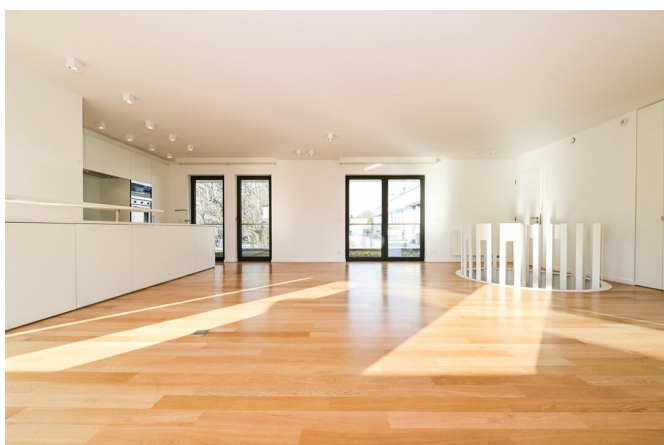
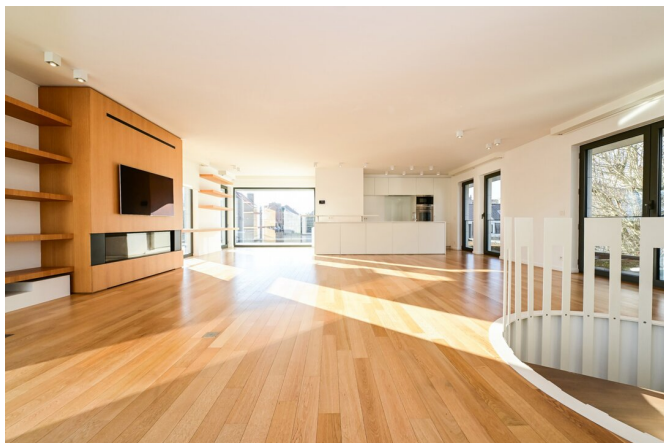
<b>Label PEB</b>	96
<b>Label PEB</b>	C
<b>Code PEB</b>	618877
<b>Destination à l'urbanisme</b>	Inconnu
<b>Permis d'urbanisme</b>	Inconnu
<b>Permis de lotir</b>	Inconnu
<b>Convocation</b>	Inconnu
<b>Décision de justice</b>	Inconnu
<b>Droit de vendre</b>	Inconnu
<b>Rez-de-Chaussée</b>	pas situé en zone inondable

## disposition

**Toilettes**      2

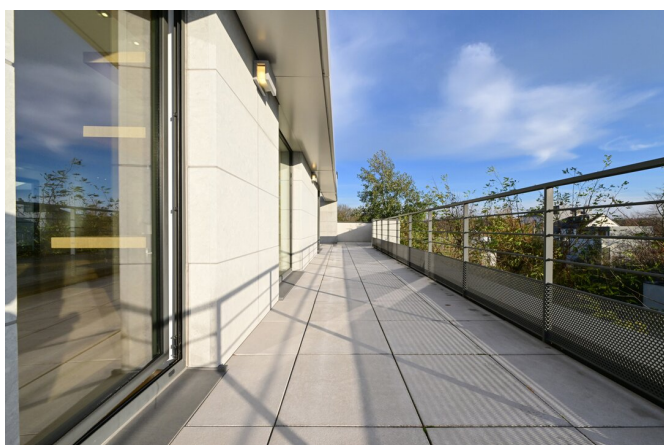
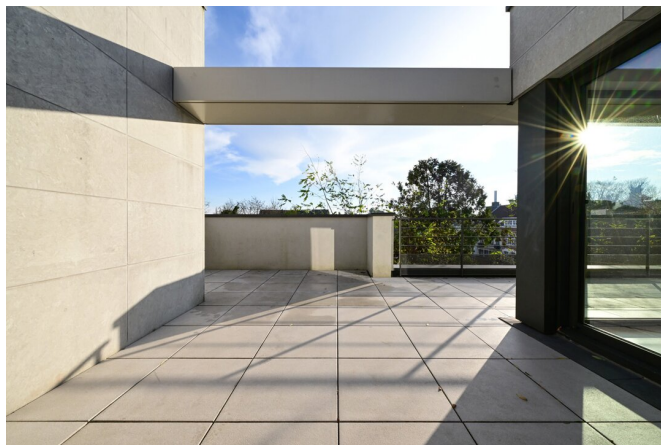
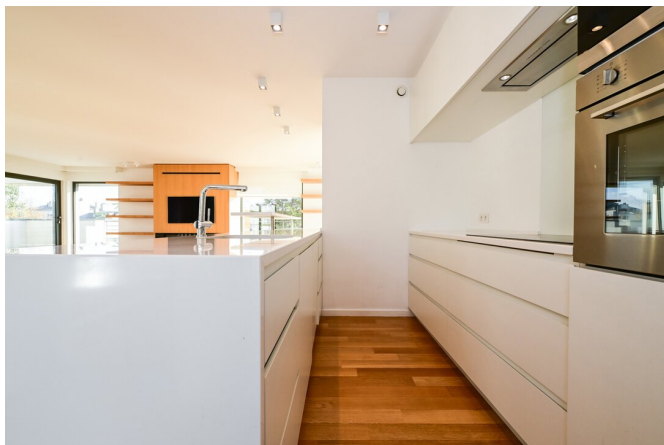
# FIERCE

I M M O



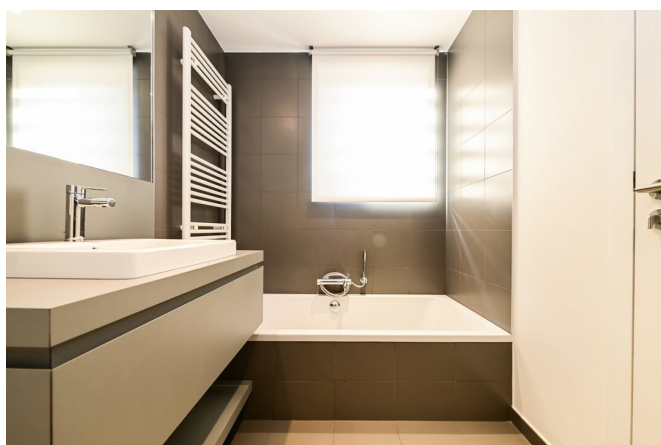
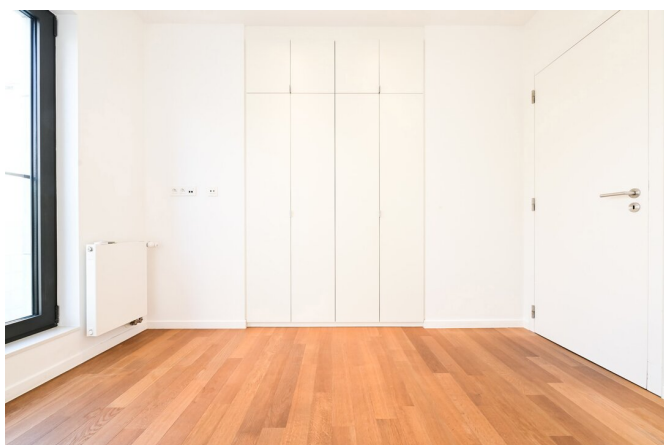
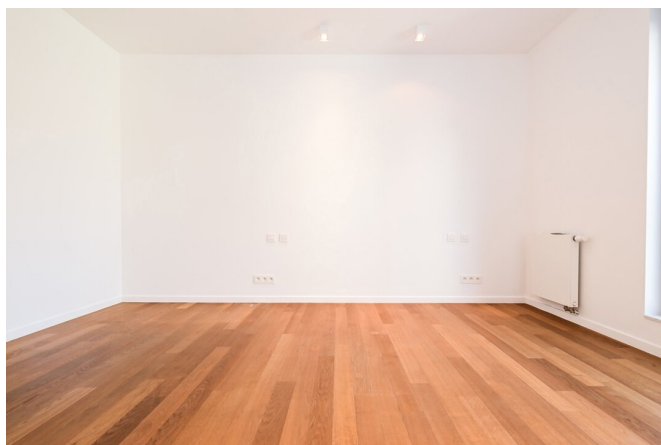
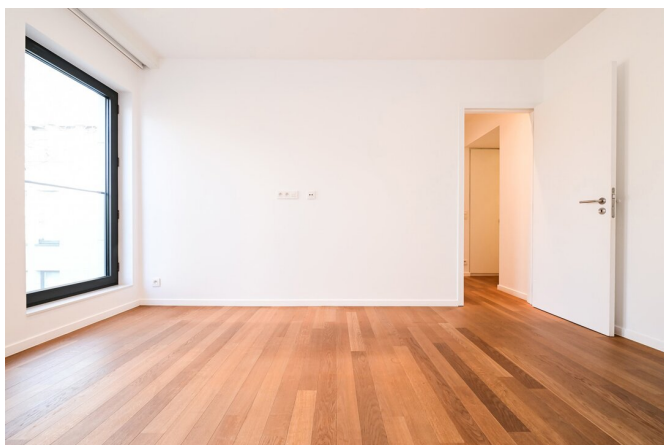
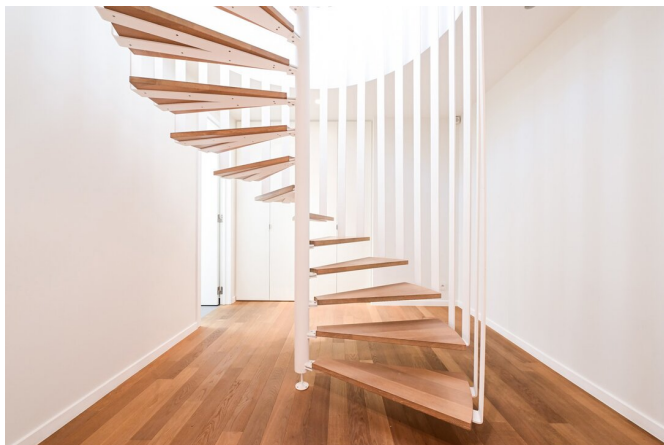
# FIERCE

I M M O



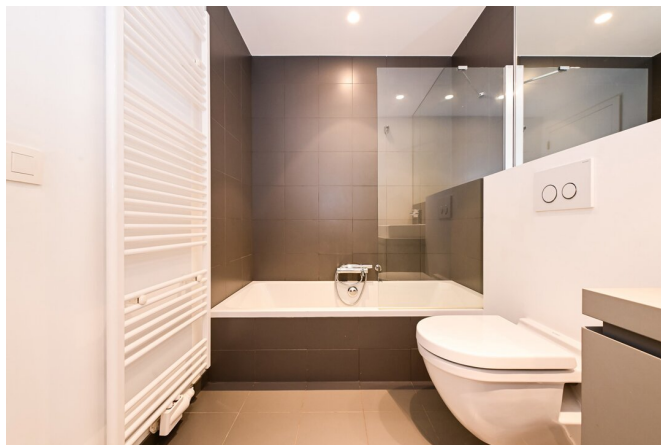
# FIERCE

I M M O



# FIERCE

I M M O



# FIERCE

I M M O



Intéressé par ce projet ?  
contactez-nous pour plus d'informations



## Noah Todaro

Real Estate Sales Consultant | Sales | Rent - IPI  
800.066

- T. +32 492 40 78 05
- E. [noah@fierceimmo.com](mailto:noah@fierceimmo.com)

# FIERCE

I M M O