



MAISON ARRIERE - 4 CHAMBRES COLOCATION + 2 PARKINGS

Rue des Trois Ponts 8, 1160 Auderghem

référence	7227707
Prix	€ 435.000
Superficie terrain	270m ²
surface habitable	200m ²
Chambres	4
Salles de bain	2
Garages	1

Description

FIERCE

I M M O

À deux pas du campus de la VUB, proche de toutes les commodités, découvrez cette maison arrière unifamiliale sur deux niveaux, située en intérieur d'îlot, actuellement louée en colocation de quatre chambres (rendement brut 7,32%).

Le bien se compose actuellement d'un studio dans le bâtiment avant, à supprimer et à transformer en hall d'entrée avec accès à la maison arrière (actuellement, l'entrée se fait par la porte carrossable et la cour intérieure).

Le bâtiment arrière est composé de :

Rez-de-chaussée (entrée par porte de garage) : 3 emplacements de parking, dont seulement 2 font partie de la vente.

Premier étage : hall d'entrée, première chambre, salon, deuxième chambre avec salon d'hiver, cuisine équipée séparée, WC séparé et salle de douche.

Deuxième étage : troisième et quatrième chambres, et deuxième salle de douche avec WC.

La maison est actuellement louée en colocation de 4 chambres.

LOYERS ACTUELS :

STUDIO AVANT : 675€

Chambre 1 : 540€

Chambre 2 : 590€

Chambre 3 : 540€

Chambre 4 : 516,15€

Emplacement 1 : 75€

Emplacement 2 : 85€

TOTAL : 3.021,15€

À VISITER !!

Principales informations

référence	7227707
Type	Maison
Superficie terrain	270m ²
surface habitable	200m ²
Année de construction	1925
Disponibilité	à l'acte

Renseignements

Label PEB	550
Label PEB	G
Destination à l'urbanisme	Inconnu
Permis d'urbanisme	Non
Permis de lotir	Non
Convocation	Non
Décision de justice	Inconnu
Droit de vendre	Inconnu
Rez-de-Chaussée	pas situé en zone inondable

disposition

Toilettes	2
Garages	1
Place de parking	1

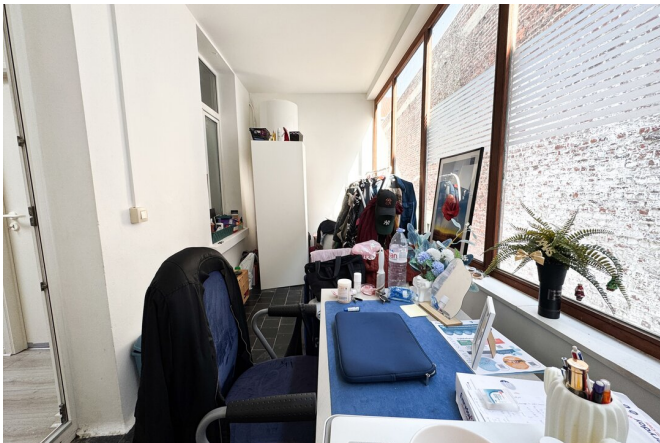
FIERCE

I M M O



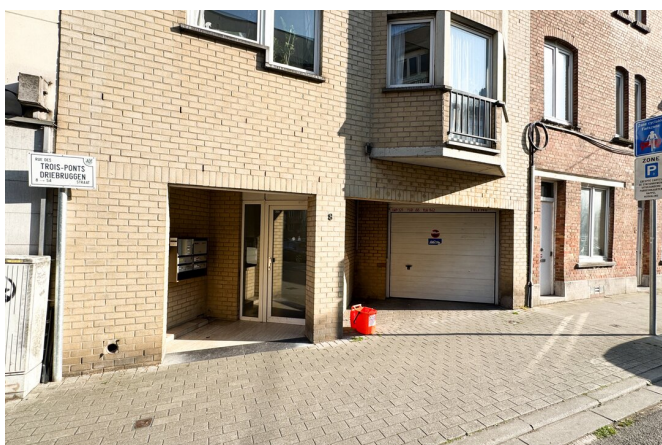
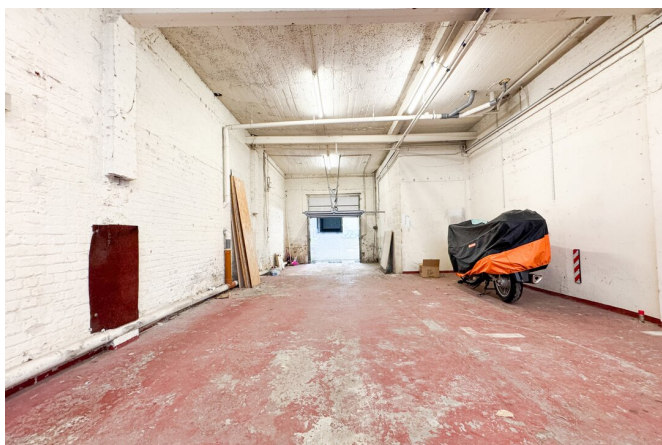
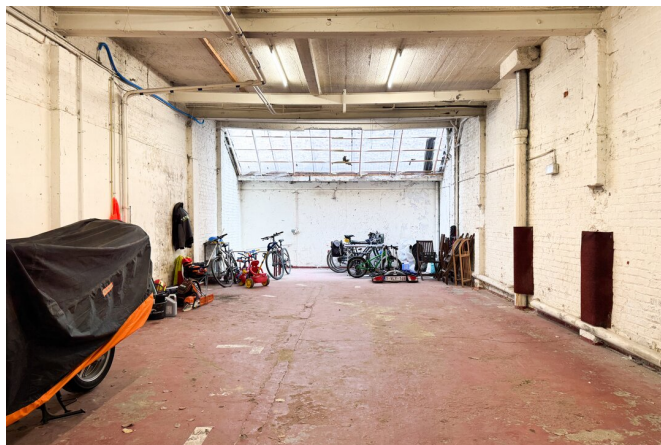
FIERCE

I M M O



FIERCE

I M M O



Intéressé par ce projet ?
contactez-nous pour plus d'informations

Fierce Immo
• T. 02 420 65 01

FIERCE

I M M O