



IMMEUBLE DE RAPPORT 8 APPARTEMENTS

Rue du Méridien 47, 1210 Saint-Josse-ten-Noode

| | |
|------------------------|--------------------|
| référence | 6862200 |
| Prix | € 675.000 |
| surface habitable | 410m ² |
| Surface de la terrasse | 14.6m ² |
| Chambres | 8 |
| Salles de bain | 7 |

Description

Situé à Saint-Josse-Ten-Noode, à deux pas du jardin botanique de Bruxelles et proche de toutes les comodités, venez découvrir cet immeuble offrant 8 appartements, reconnus à l'urbanisme comme 3 lots.

Le bien se compose comme suit : au rez-de-chaussé, un appartement avec : hall d'entrée, salle à manger donnant sur la cuisine et le salon, sas de nuit, salle de bain avec douche et chambre. La cour est accessible depuis la cuisine et la chambre.

Au 1er étage : un appartement 1 chambre avec pièce de vie en façade avant, chambre et salle de bains donnant sur l'arrière ; à l'arrière, un appartement avec pièce de vie, chambre séparée et salle de bains attenante.

Au 2e étage : un appartement 2 chambres avec en façade avant pièce de vie et 1ère chambre, deuxième chambre donnant sur l'arrière et salle de bains accessible depuis le sas d'entrée ; à l'arrière, un appartement avec pièce de vie, chambre séparée et salle de bains attenante.

Au troisième étage, un appartement 1 chambre avec salon et cuisine séparée, une chambre et une salle de bains ; à l'arrière, un appartement avec pièce de vie, chambre séparée et salle de bains attenante. Electricité conforme.

Revenus locatifs mensuels :

Rez-de-chaussée : 995,00 €

1er étage avant : 570,00 €

1er étage arrière : 615,00 €

2e étage avant : 700,00 €

2e étage arrière : 491,27 €

3e étage avant : 670,00 €

3e étage arrière : 678,66 €

Total : 4.719,93 €

A VISITER !

Principales informations

| | |
|-------------------------------|------------------------|
| référence | 6862200 |
| Type | Maison |
| surface habitable | 410m ² |
| Surface de la terrasse | 14.6m ² |
| Année de construction | 1912 |
| Disponibilité | En fonct. du locataire |

Renseignements

| | |
|----------------------------------|-----------------------------|
| Label PEB | 236 |
| Label PEB | E |
| Code PEB | 20210504-0000588094-01-6 |
| Destination à l'urbanisme | Inconnu |
| Permis d'urbanisme | Inconnu |
| Permis de lotir | Inconnu |
| Convocation | Inconnu |
| Décision de justice | Inconnu |
| Droit de vendre | Inconnu |
| Rez-de-Chaussée | pas situé en zone inondable |

disposition

Toilettes 7

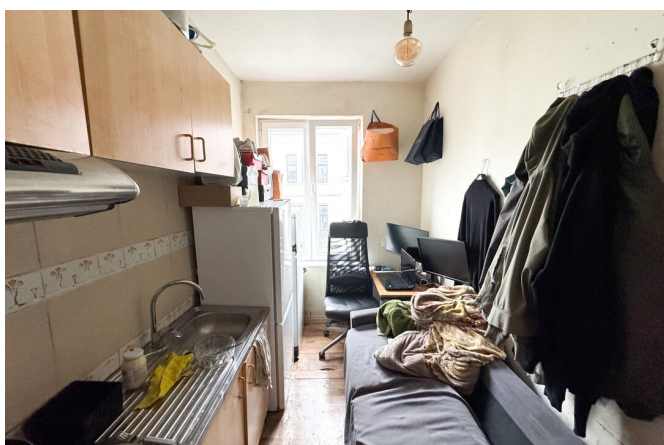
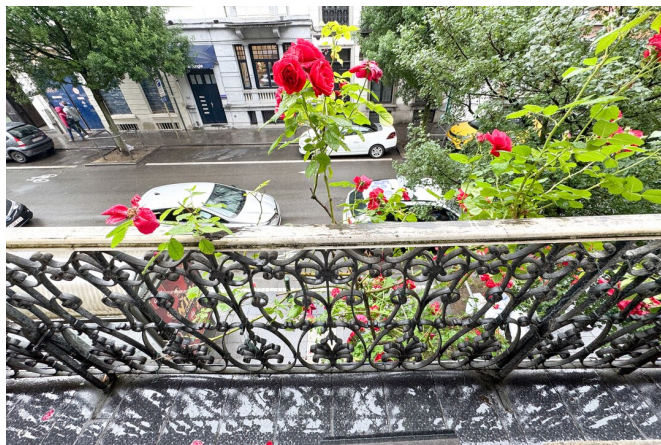
FIERCE

I M M O



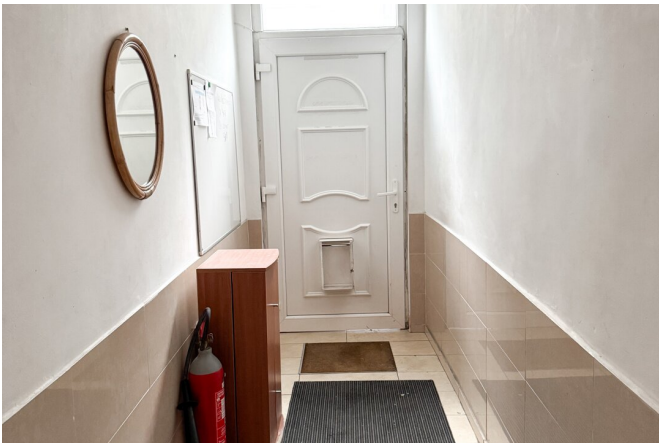
FIERCE

I M M O



FIERCE

I M M O



Intéressé par ce projet ?
contactez-nous pour plus d'informations



Noah Todaro

Real Estate Sales Consultant | Sales | Rent - IPI
800.066

- T. +32 492 40 78 05
- E. noah@fierceimmo.com

FIERCE

I M M O