



## Beaux appartements 2 et 3 chambres - les travaux sont finis!

Potaarde 1, 1082 Berchem-Sainte-Agathe

# FIERCE

I M M O

<b>référence</b>	7237997
<b>Prix</b>	€ 380.000
<b>Superficie terrain</b>	550m <sup>2</sup>
<b>surface habitable</b>	114m <sup>2</sup>
<b>Surface de la terrasse</b>	8m <sup>2</sup>
<b>Chambres</b>	3
<b>Salles de bain</b>	2
<b>Garages</b>	1

## Description

À la recherche du logement de vos rêves ? Ne cherchez plus ! Fierce Immo est fier de vous présenter son tout nouveau projet immobilier neuf, situé à Berchem-Sainte-Agathe.

Combinaison parfaite entre modernité et confort, tout en répondant aux dernières normes environnementales (ex. panneaux solaires, récupération de l'eau de pluie, triple vitrage, etc.), ce projet de 10 appartements, 2 commerces et un bureau est idéalement situé, entre ville et campagne.

Chaque appartement a été conçu avec soin pour répondre aux besoins des futurs résidents. Les espaces de vie lumineux et spacieux offrent une atmosphère chaleureuse et accueillante. Les finitions et les équipements, au choix de l'acquéreur, sont de qualité supérieure. Des cuisines entièrement équipées, des salles de bains élégantes et des espaces de rangement pratiques font partie intégrante de chaque appartement. Profitez également d'un jardin ou d'une terrasse pour vous relaxer après une longue journée.

La localisation de notre projet neuf est un autre avantage majeur. Situé à proximité des commerces, des écoles et des transports en commun (quelques minutes suffisent pour rejoindre le centre-ville grâce aux nombreuses lignes de bus et de tram), vous bénéficierez d'une vie urbaine dynamique tout en profitant d'un environnement calme et paisible. En effet, les chemins de la Promenade verte n'attendent que vous !

Contactez-nous dès maintenant pour obtenir plus d'informations et une présentation en nos bureaux à Bruxelles.

## Principales informations

<b>référence</b>	7237997
<b>Type</b>	Appartement
<b>Superficie terrain</b>	550m <sup>2</sup>
<b>surface habitable</b>	114m <sup>2</sup>
<b>Surface de la terrasse</b>	8m <sup>2</sup>
<b>Surface du jardin</b>	11m <sup>2</sup>
<b>Année de construction</b>	2025
<b>Disponibilité</b>	à l'acte
<b>Ascenseur</b>	Oui

## Renseignements

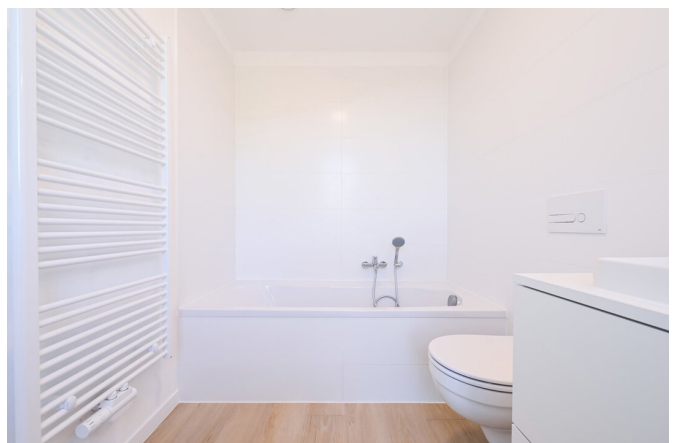
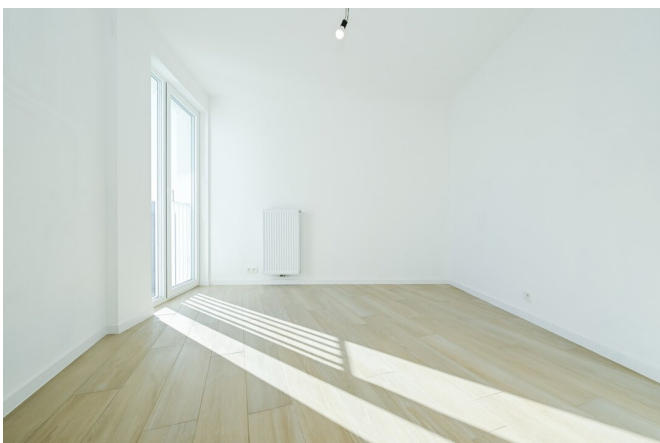
<b>Label PEB</b>	36
<b>Label PEB</b>	A
<b>Destination à l'urbanisme</b>	Inconnu
<b>Permis d'urbanisme</b>	Oui
<b>Permis de lotir</b>	Oui
<b>Convocation</b>	Non
<b>Décision de justice</b>	Non
<b>Droit de vendre</b>	Inconnu
<b>Rez-de-Chaussée</b>	pas situé en zone inondable

## disposition

<b>Toilettes</b>	2
<b>Garages</b>	1
<b>Place de parking</b>	1

# FIERCE

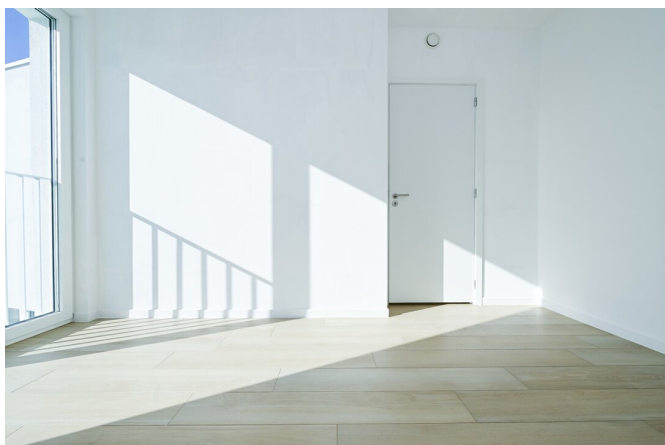
I M M O





# FIERCE

I M M O



# FIERCE

I M M O



# FIERCE

I M M O





Intéressé par ce projet ?  
contactez-nous pour plus d'informations



## Michaël Baert

Agent immobilier | Responsable projets neufs - IPI  
512.639

- T. +32 472 46 93 44
- E. [michael@fierceimmo.com](mailto:michael@fierceimmo.com)



# FIERCE

I M M O