

# FIERCE

I M M O



## SPACIEUX ET LUMINEUX APPARTEMENT 3 CHAMBRES + TERRASSES + PK

Avenue de la Basilique 378 29, 1081 Koekelberg

<b>référence</b>	7329187
<b>Prix</b>	€ 300.000
<b>Superficie terrain</b>	709.2m <sup>2</sup>
<b>surface habitable</b>	151m <sup>2</sup>
<b>Surface de la terrasse</b>	7.23m <sup>2</sup>
<b>Chambres</b>	3
<b>Salles de bain</b>	1
<b>Garages</b>	1

## Description

À deux pas de la basilique de Koekelberg, dans une rue calme et résidentielle, découvrez notre spacieux et lumineux appartement offrant trois chambres, une double terrasse et un emplacement de parking en option. Situé au huitième étage avec ascenseur, le bien se compose comme suit : porte sécurisée, hall d'entrée desservant toutes les pièces de l'appartement. Côté rue : vaste et lumineux séjour, cuisine équipée avec espace buanderie, accès au balcon avant, WC séparé, placard, salle de bain avec baignoire et WC, placards. Côté arrière, trois belles chambres avec terrasse arrière. Cave privative, beau parquet, box de parking en option à 30 000€, PEB D-.

Belle opportunité à visiter !!

## Principales informations

<b>référence</b>	7329187
<b>Type</b>	Appartement
<b>Superficie terrain</b>	709.2m <sup>2</sup>
<b>surface habitable</b>	151m <sup>2</sup>
<b>Surface de la terrasse</b>	7.23m <sup>2</sup>
<b>Année de construction</b>	1967
<b>année de rénovation</b>	2000
<b>Disponibilité</b>	à l'acte
<b>Ascenseur</b>	Oui

## Renseignements

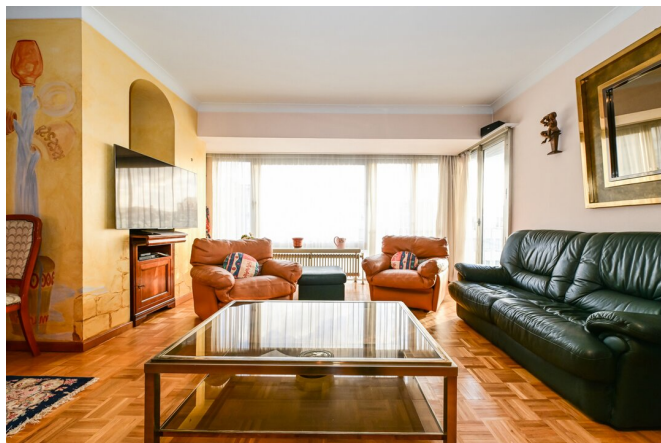
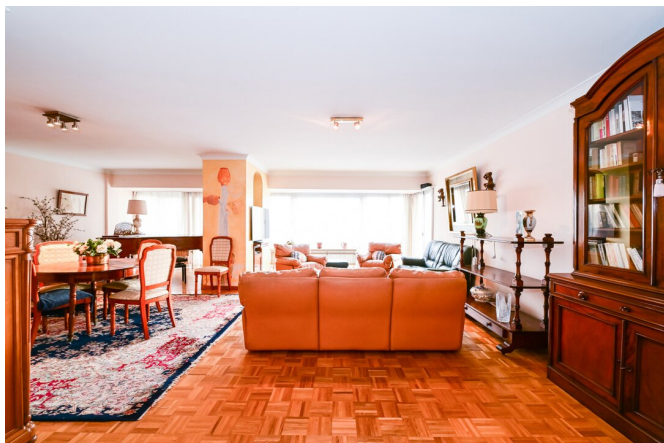
<b>Label PEB</b>	208
<b>Label PEB</b>	D
<b>Destination à l'urbanisme</b>	Inconnu
<b>Permis d'urbanisme</b>	Non
<b>Permis de lotir</b>	Non
<b>Convocation</b>	Non
<b>Décision de justice</b>	Inconnu
<b>Droit de vendre</b>	Inconnu
<b>Rez-de-Chaussée</b>	pas situé en zone inondable

## disposition

<b>Toilettes</b>	2
<b>Garages</b>	1
<b>Place de parking</b>	1

# FIERCE

I M M O





# FIERCE

I M M O





# FIERCE

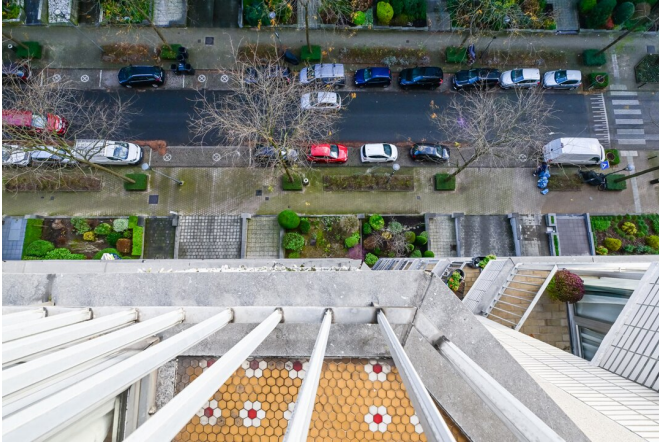
I M M O





# FIERCE

I M M O



# FIERCE

I M M O





Intéressé par ce projet ?  
contactez-nous pour plus d'informations



## Michaël Baert

Agent immobilier | Responsable projets neufs - IPI  
512.639

- T. +32 472 46 93 44
- E. [michael@fierceimmo.com](mailto:michael@fierceimmo.com)

# FIERCE

I M M O