



Maison de Maître d'exception près du Quartier européen

Rue de Gravelines 24, 1000 Bruxelles

référence	7257603
Prix	€ 997.000
Superficie terrain	145m ²
surface habitable	282m ²
Surface de la terrasse	8m ²
Chambres	4
Salles de bain	2

Description

QUARTIER EUROPEEN - Fierce Immo est fier de vous présenter en exclusivité cette magnifique maison de Maître de 282 m² de 4 chambres avec terrasse et jardin.

Comment résister à cette maison de style éclectique avec sa belle hauteur sous plafond, des moulures d'époque, une cuisine moderne et fonctionnelle, un beau jardin, 4 belles chambres,... Bref, le charme de l'ancien et le confort moderne.

La maison se compose comme suit : au rez-de-chaussée, vous découvrirez un beau salon lumineux, une grande salle-à-manger parfaite pour accueillir famille et amis, ainsi qu'une cuisine ouverte moderne super équipée.

Vous aurez accès à une belle terrasse et au jardin, un véritable espace de détente pour savourer un moment de calme en plein cœur de la ville.

Au sous-sol, vous trouverez un grand espace pour vélos, une grande buanderie et un deuxième accès au jardin.

Au premier étage, vous trouverez une salle de douche moderne, deux grandes chambres, un espace dressing .

Au deuxième étage, vous trouverez une salle de douche avec WC, une grande chambre et un accès au grenier qui peut servir de 4e chambre ou de bureau. Chaque chambre bénéficie d'une belle luminosité grâce aux grands châssis double vitrage.

Au niveau technique, il y a entre autres des panneaux solaires, un adoucisseur d'eau, un chauffe-eau solaire, une chaudière à condensation au gaz, etc. PEB D. Electricité conforme. A visiter sans tarder !

Principales informations

référence	7257603
Type	Maison
Superficie terrain	145m ²
surface habitable	282m ²
Surface de la terrasse	8m ²
Surface du jardin	50m ²
Année de construction	1901
année de rénovation	2020
Disponibilité	à l'acte

Renseignements

Label PEB	182
Label PEB	D
Code PEB	202201140000603305013
Destination à l'urbanisme	Zone d'habitat
Permis d'urbanisme	Inconnu
Permis de lotir	Inconnu
Convocation	Non
Décision de justice	Non
Droit de vendre	Non
Rez-de-Chaussée	pas situé en zone inondable

disposition

Toilettes 3

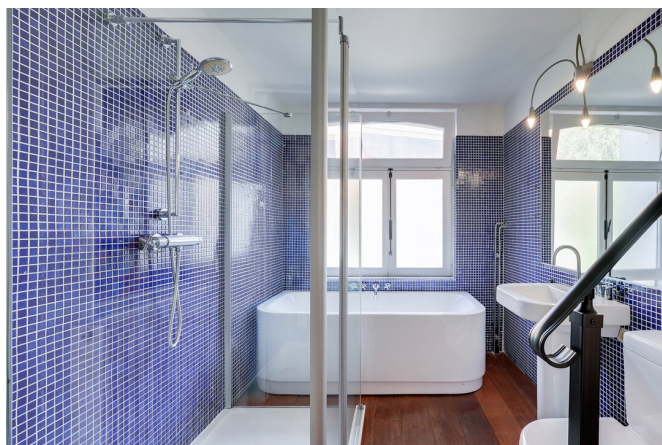
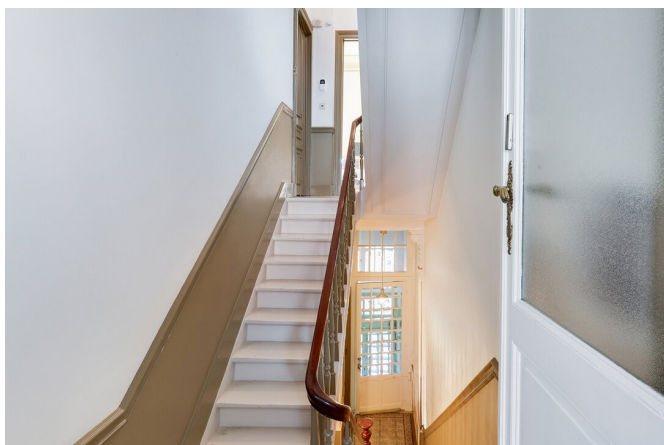
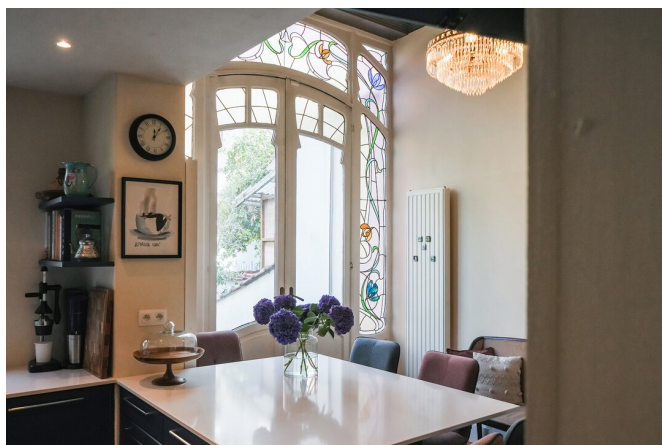
FIERCE

I M M O



FIERCE

I M M O



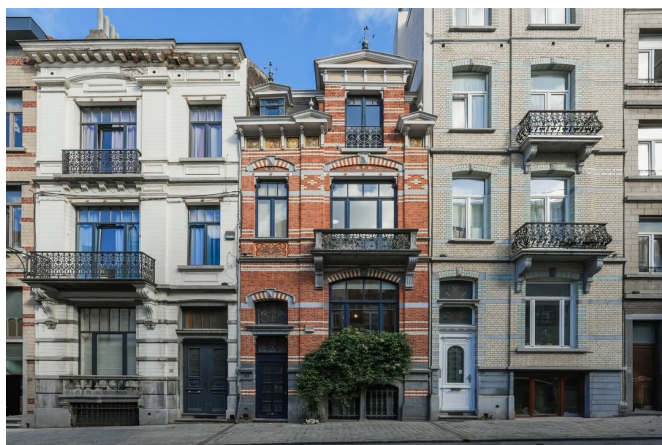
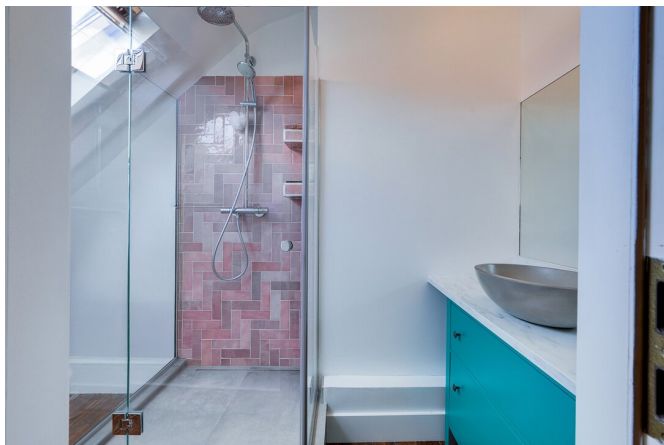
FIERCE

I M M O



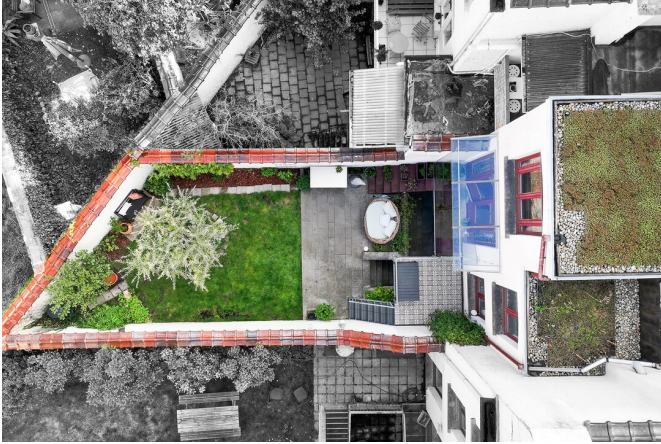
FIERCE

I M M O



FIERCE

I M M O



Intéressé par ce projet ?
contactez-nous pour plus d'informations



Michaël Baert

Agent immobilier | Responsable projets neufs - IPI
512.639

- T. +32 472 46 93 44
- E. michael@fierceimmo.com

FIERCE

I M M O