

# FIERCE

I M M O



## MAGNIFIQUE DUPLEX IDEALEMENT SITUE

Avenue d'Uccle 1, 1190 Forest

<b>référence</b>	7275136
<b>Prix</b>	€ 250.000
<b>surface habitable</b>	90m <sup>2</sup>
<b>Chambres</b>	1
<b>Salles de bain</b>	1

# FIERCE

I M M O

## Description

Idéalement situé à Forest, ce spacieux duplex de  $\pm 90$  m<sup>2</sup> se compose au rez-de-chaussée d'un bureau indépendant de  $\pm 28$  m<sup>2</sup> compris dans la vente (actuellement aménagé en studio) et du duplex au 1er et 2ème étage.

Ce bien se trouve dans une rue calme à proximité immédiate des transports en commun et de toutes les commodités.

L'appartement se compose, au premier étage, d'un vaste séjour baigné de lumière et d'une cuisine américaine semi-équipée, offrant un espace de vie convivial et pratique.

Sur le même niveau, on retrouve une chambre confortable, une salle de bain ainsi qu'un WC séparé.

Le bien bénéficie du double vitrage et d'un chauffage individuel au gaz.

Il est actuellement loué 1.300 €/mois, ce qui en fait une opportunité idéale pour un investissement à rendement immédiat.

## Principales informations

<b>référence</b>	7275136
<b>Type</b>	Appartement
<b>surface habitable</b>	90m <sup>2</sup>
<b>Année de construction</b>	1900
<b>Disponibilité</b>	En fonct. du locataire

## Renseignements

<b>Label PEB</b>	562
<b>Label PEB</b>	G
<b>Destination à l'urbanisme</b>	Inconnu
<b>Permis d'urbanisme</b>	Inconnu
<b>Permis de lotir</b>	Inconnu
<b>Convocation</b>	Inconnu
<b>Décision de justice</b>	Inconnu
<b>Droit de vendre</b>	Inconnu
<b>Rez-de-Chaussée</b>	pas situé en zone inondable

## disposition

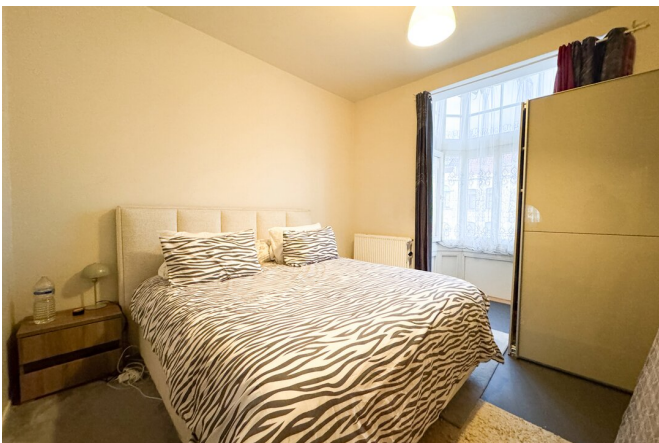
**Toilettes** 1

# FIERCE

I M M O

# FIERCE

I M M O



# FIERCE

I M M O



# FIERCE

I M M O

## Intéressé par ce projet ?

contactez-nous pour plus d'informations



### Noah Todaro

Real Estate Sales Consultant | Sales | Rent - IPI  
800.066

- T. +32 492 40 78 05
- E. [noah@fierceimmo.com](mailto:noah@fierceimmo.com)

FIERCE

I M M O