

FIERCE

I M M O



Duplex 2 chambres disponible à l'acte ! Action sur la TVA !

Rue de la Briqueterie 44-46, 1020 Bruxelles

référence	7622754
Prix	€ 350.000
Superficie terrain	1780m ²
surface habitable	108m ²
Surface de la terrasse	6m ²
Chambres	2
Salles de bain	1

Description

LAEKEN - Ce projet neuf aux finitions soignées vous fera craquer ! Premièrement par sa localisation : situé entre la place Bockstael et le site de Tour et Taxis, à un jet de pierre des transports en communs, des commerces et restaurants de la rue Marie Christine ou de Tour et Taxis. Le centre-ville de Bruxelles est proche également. Deuxièmement par sa taille humaine : 24 appartements en intérieur d'îlot. Ensuite par l'agencement des appartements, lesquels offrent tous : un grand espace de vie, une cuisine ouverte super équipée, 2 ou 3 belles chambres, une grande salle de bains, un WC séparé avec lavabo, un espace buanderie, un grand balcon ou une terrasse. Enfin, de par les solutions innovantes pour économiser de l'énergie : double vitrage, panneaux photovoltaïques, etc. PEB B. Livraison à l'acte ! Sous droits d'enregistrement et TVA. Pour tout compromis signé avant le 31 juillet, le promoteur vous offre une partie de la TVA ! Vous souhaitez visiter rapidement un des appartements encore disponibles ? Il suffit de nous contacter au 02 / 420 65 01.

Principales informations

référence	7622754
Type	Appartement
Superficie terrain	1780m ²
surface habitable	108m ²
Surface de la terrasse	6m ²
Année de construction	2024
Disponibilité	à l'acte
Ascenseur	Oui

Renseignements

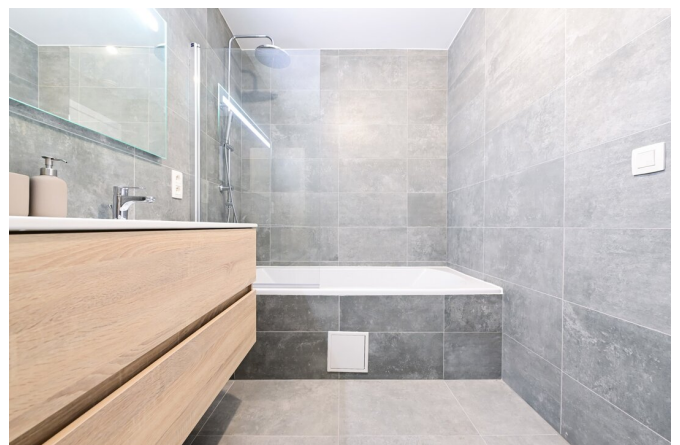
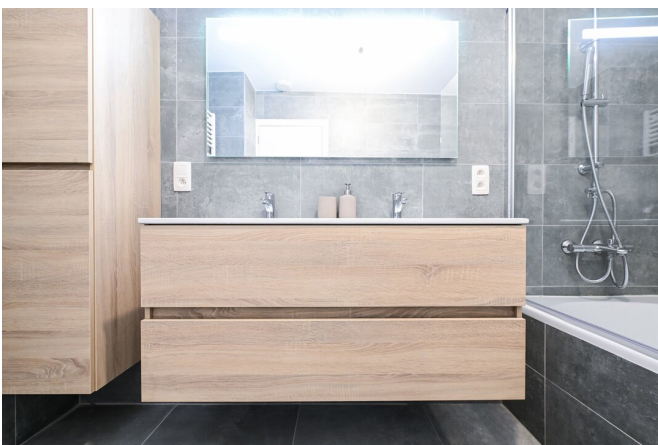
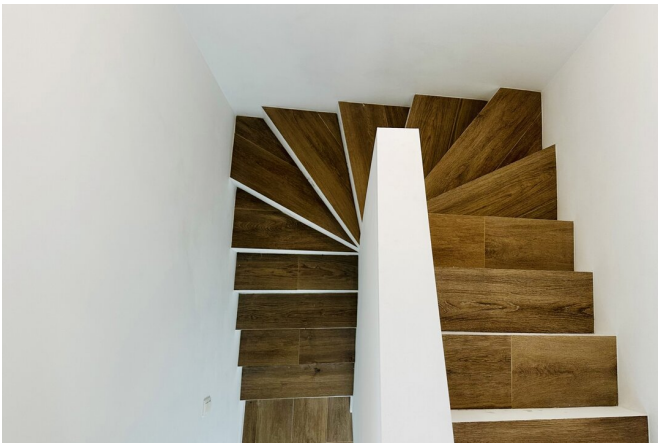
Label PEB	44
Label PEB	A
Code PEB	20250704-0000720542-01-0
Destination à l'urbanisme	Zone d'habitat
Permis d'urbanisme	Oui
Permis de lotir	Oui
Convocation	Non
Décision de justice	Non
Droit de vendre	Non
Rez-de-Chaussée	pas situé en zone inondable

disposition

Toilettes	2
Place de parking	1

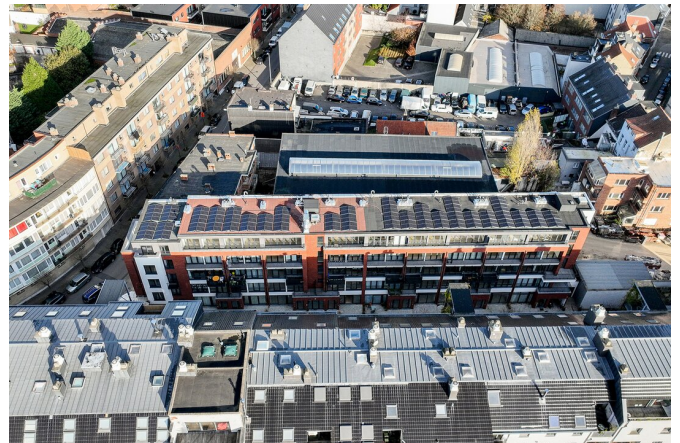
FIERCE

I M M O



FIERCE

I M M O



FIERCE

I M M O

Intéressé par ce projet ?

contactez-nous pour plus d'informations



Michaël Baert

Agent immobilier | Responsable projets neufs - IPI
512.639

- T. +32 472 46 93 44
- E. michael@fierceimmo.com

FIERCE

I M M O