

# FIERCE

I M M O



## MAGNIFIQUE MAISON DE MAITRE - 5 CH + JARDIN + GRENIER A AMENAGER

Benoit Hanssenslaan 13, 1800 Vilvoorde

# FIERCE

I M M O

<b>référence</b>	7524915
<b>Prix</b>	A partir de € 599.000
<b>Superficie terrain</b>	313m <sup>2</sup>
<b>surface habitable</b>	445m <sup>2</sup>
<b>Surface de la terrasse</b>	30m <sup>2</sup>
<b>Chambres</b>	5
<b>Salles de bain</b>	2

## Description

Magnifique maison de maître en excellent état général, offrant de beaux volumes, idéalement située à deux pas de la gare de Vilvoorde.

Dès l'entrée, vous serez séduit par un grand hall d'entrée avec un carrelage d'époque. Le salon lumineux, avec ses belles hauteurs sous plafond, ses moulures et son parquet, offre un espace chaleureux, ouvert sur une cuisine moderne super équipée, prolongée par la salle à manger, avec un accès direct au jardin de ± 200 m<sup>2</sup>, orienté ouest. Au niveau intermédiaire, la maison dispose d'une spacieuse buanderie ainsi que d'une grande salle de bain avec douche et toilette.

Le 1er étage dispose de 2 belles chambres parquetées aux volumes généreux.

Au 2ème étage, vous trouverez 2 belles chambres supplémentaires, accompagnées d'une salle de douche avec toilette.

Le dernier étage offre une 5 -ème chambre spacieuse, parquetée, avec un agréable espace dressing, pouvant également être aménagé selon vos besoins. La maison dispose également d'une très grande cave, avec accès direct au jardin, offrant de nombreuses possibilités de rangement ou d'aménagement et une toilette séparée.

L'installation électrique est conforme et le bien dispose d'un excellent certificat PEB B.

Un bien rare, alliant charme de l'ancien, confort moderne et espaces extérieurs généreux, à découvrir sans tarder.

Pour les visites et plus d'informations, n'hésitez pas à contacter notre agence Fierce Immo au 02 420 65 01.

## Principales informations

<b>référence</b>	7524915
<b>Type</b>	Maison
<b>Superficie terrain</b>	313m <sup>2</sup>
<b>surface habitable</b>	445m <sup>2</sup>
<b>Surface de la terrasse</b>	30m <sup>2</sup>
<b>Surface du jardin</b>	200m <sup>2</sup>
<b>Année de construction</b>	1930
<b>Disponibilité</b>	à l'acte

## Renseignements

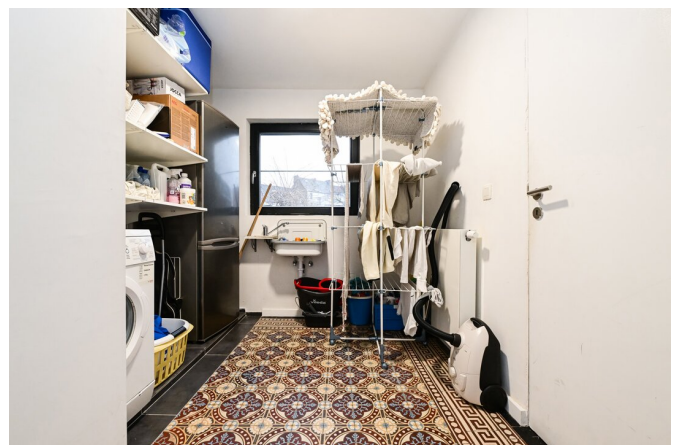
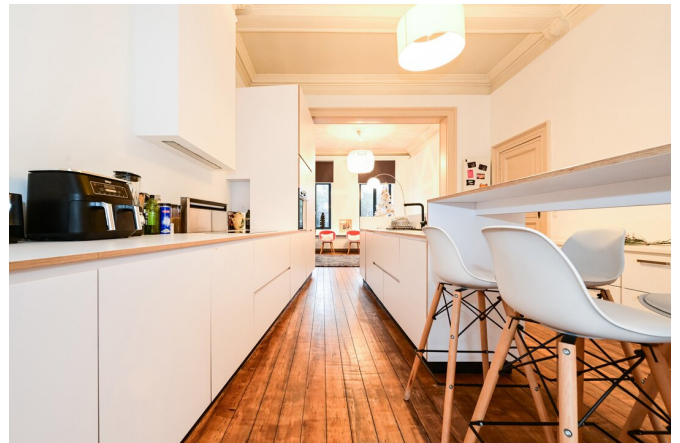
<b>Label PEB</b>	182
<b>Label PEB</b>	B
<b>Destination à l'urbanisme</b>	Inconnu
<b>Permis d'urbanisme</b>	Inconnu
<b>Permis de lotir</b>	Inconnu
<b>Convocation</b>	Inconnu
<b>Décision de justice</b>	Inconnu
<b>Droit de vendre</b>	Inconnu
<b>Rez-de-Chaussée</b>	Non communiqué

## disposition

**Toilettes** 3

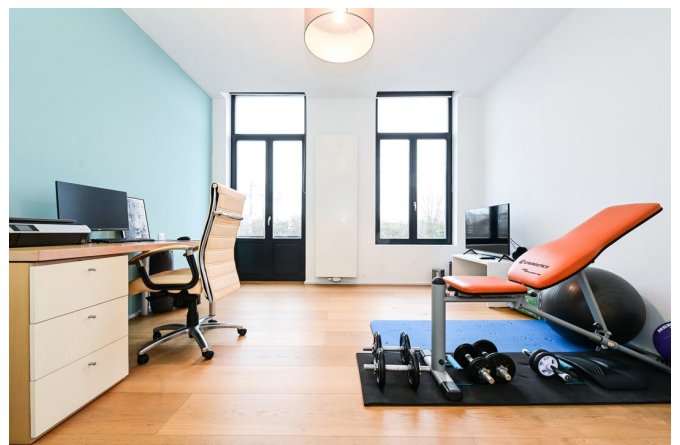
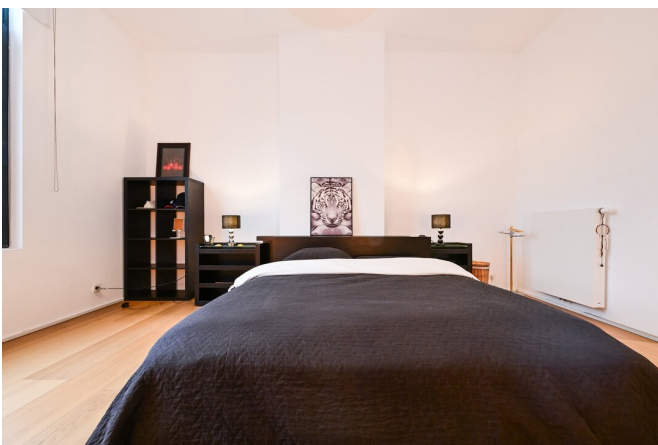
# FIERCE

I M M O



# FIERCE

I M M O



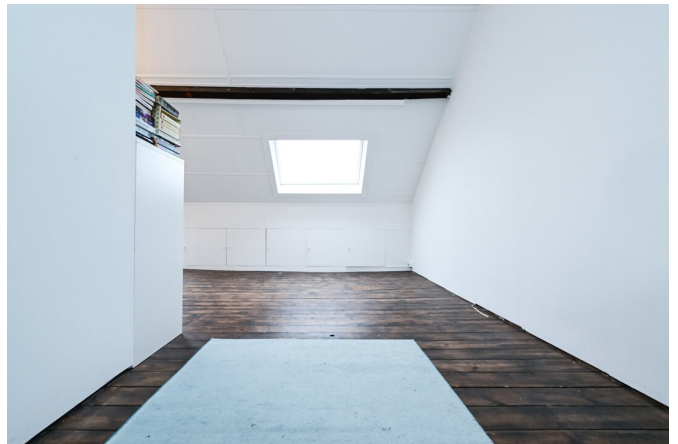
# FIERCE

I M M O



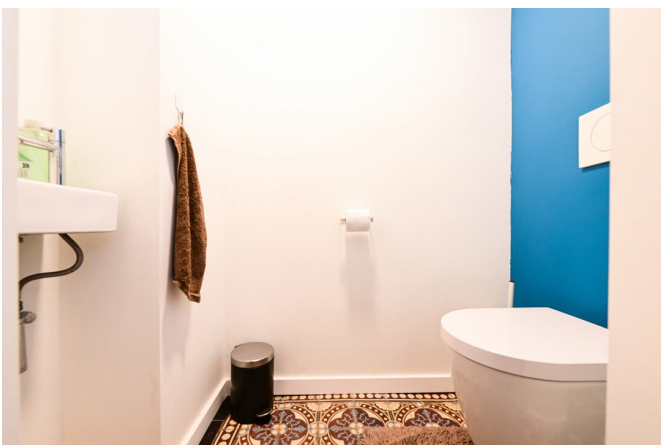
# FIERCE

I M M O



# FIERCE

I M M O



# FIERCE

I M M O

## Intéressé par ce projet ?

contactez-nous pour plus d'informations



### Florent Gossart

Fondateur | Agent immobilier | Ventes | Locations - IPI  
513.507

- T. +32 499 08 92 77
- E. [info@fierceimmo.com](mailto:info@fierceimmo.com)

FIERCE

I M M O