

FIERCE

I M M O



MAGNIFIQUE APPARTEMENT 2 CHAMBRES AVEC SUPERBE VUE

Avenue Maxime Van Praag 1 B.7, 1180 Uccle

référence	7146166
Prix	€ 510.000
Superficie terrain	138m ²
surface habitable	137m ²
Surface de la terrasse	16m ²
Chambres	2
Salles de bain	2

Description

Parc Brugmann - Fierce Immo vous propose ce superbe appartement de standing de 137 m², entièrement rénové, situé au 7^e étage d'une copropriété sécurisée et parfaitement entretenue.

Ce bien d'exception offre un cadre de vie privilégié, agrémenté de deux terrasses. L'entrée s'ouvre sur un hall sécurisé avec porte blindée, vestiaire et WC séparé. Le vaste séjour, baigné de lumière naturelle, donne accès à la terrasse principale, offrant une vue dégagée et imprenable sur Uccle.

La cuisine, entièrement équipée, allie fonctionnalité et modernité.

Le hall de nuit dessert deux spacieuses chambres ainsi que deux salles d'eau.

Une cave en sous-sol et un box fermé (en supplément, non obligatoire) complètent ce bien.

Les provisions de charges (environ 300 euros/mois) comprennent notamment la consommation privative d'eau, l'entretien des parties communes, les frais de syndic, la maintenance des ascenseurs, l'assurance de l'immeuble ainsi que les services d'un concierge.

Cadre de vie exceptionnel - Accès sécurisé - Électricité conforme - PEB D.

Principales informations

référence	7146166
Type	Appartement
Superficie terrain	138m ²
surface habitable	137m ²
Surface de la terrasse	16m ²
Année de construction	1974
Disponibilité	à l'acte
Ascenseur	Oui

Renseignements

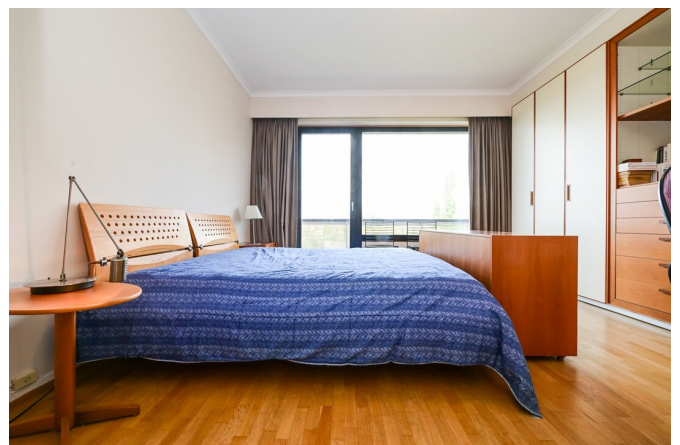
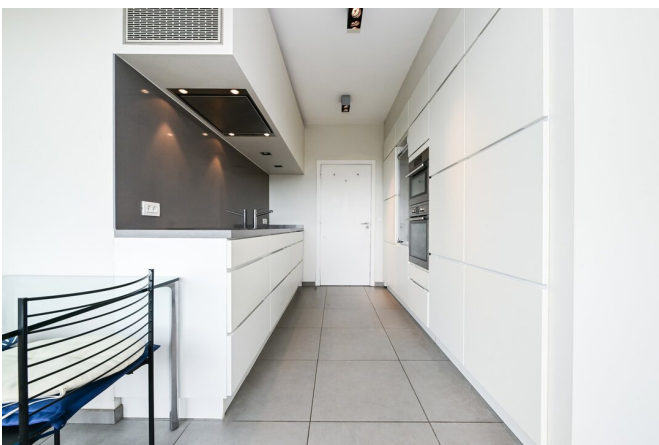
Label PEB	190
Label PEB	D
Code PEB	202007270000572338014
Destination à l'urbanisme	Parc d'habitat
Permis d'urbanisme	Non
Permis de lotir	Non
Convocation	Inconnu
Décision de justice	Non
Droit de vendre	Non
Rez-de-Chaussée	pas situé en zone inondable

disposition

Toilettes	2
Place de parking	1

FIERCE

I M M O



FIERCE

I M M O



FIERCE

I M M O



FIERCE

I M M O

Intéressé par ce projet ?

contactez-nous pour plus d'informations



Michaël Baert

Agent immobilier | Responsable projets neufs - IPI
512.639

- T. +32 472 46 93 44
- E. michael@fierceimmo.com

FIERCE

I M M O