

FIERCE

I M M O

FIERCE
I M M O

**JOURNÉE
PORTES
OUVERTES**

QUAND ?

SAMEDI 25 AVRIL
10H00 - 12H00

 **QUAI AU FOIN 59, 1000 BRUXELLES**

**IL RESTE
2 APPARTEMENTS
NEUFS DE STANDING
DE 3 CHAMBRES**

The advertisement features a large background image of a modern, multi-story apartment building with a white facade and dark window frames. A circular inset shows three people (two men and one woman) standing in a bright, modern interior space, likely a living area. The text is overlaid on a teal gradient background on the left side of the image.

CENTRE-VILLE : 3 chambres - Journée Portes ouvertes ce 25/04

Quai au Foin 59, 1000 Bruxelles

| | |
|-------------------------------|-------------------|
| référence | 7594402 |
| Prix | € 630.000 |
| Superficie terrain | 299m ² |
| surface habitable | 129m ² |
| Surface de la terrasse | 18m ² |
| Chambres | 3 |
| Salles de bain | 2 |

Description

CENTRE-VILLE - Dans le quartier très recherché des Quais, à proximité de nombreuses facilités (commerces, restaurants, transports en commun), FIERCE IMMO vous propose les dernières unités du projet « UNIQ » : du studio au 3 chambres.

En plus de son emplacement stratégique, ce projet vous séduira par son architecture contemporaine et sa luminosité.

Chaque détail a été minutieusement sélectionné par le promoteur pour garantir la durabilité du projet dans le temps, en respectant les dernières normes environnementales (PEB A) et en offrant un confort au quotidien, avec un sens du détail assez rare.

Grand espace commun pour les vélos. Cave et parking en supplément. Emplacement vélo cargo offert ! Vente sous droits d'enregistrement et TVA (6% possible sous conditions).

Contactez-nous dès maintenant pour une visite des dernières unités au 02 / 420 65 01.

FIERCE

I M M O

Principales informations

| | |
|-------------------------------|-------------------|
| référence | 7594402 |
| Type | Appartement |
| Superficie terrain | 299m ² |
| surface habitable | 129m ² |
| Surface de la terrasse | 18m ² |
| Année de construction | 2025 |
| Disponibilité | Immédiatement |
| Ascenseur | Oui |

Renseignements

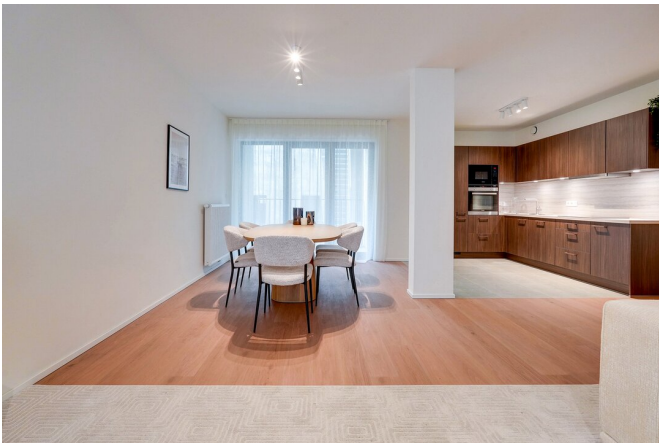
| | |
|----------------------------------|-----------------------------|
| Label PEB | 37 |
| Label PEB | A |
| Destination à l'urbanisme | Inconnu |
| Permis d'urbanisme | Oui |
| Permis de lotir | Oui |
| Convocation | Non |
| Décision de justice | Inconnu |
| Droit de vendre | Non |
| Rez-de-Chaussée | pas situé en zone inondable |

disposition

Toilettes 2

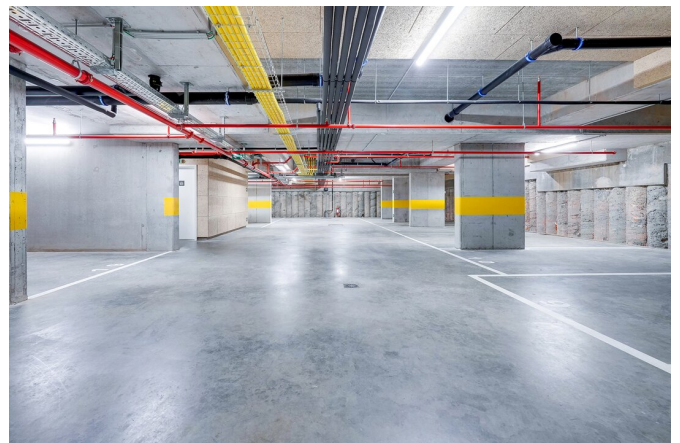
FIERCE

I M M O



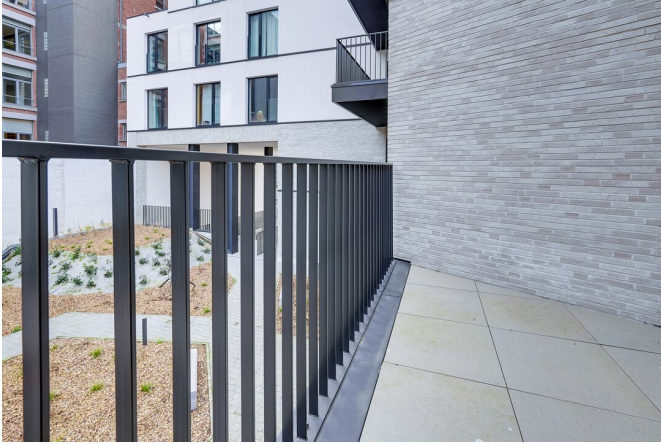
FIERCE

I M M O



FIERCE

I M M O



FIERCE

I M M O

Intéressé par ce projet ?

contactez-nous pour plus d'informations



Michaël Baert

Agent immobilier | Responsable projets neufs - IPI
512.639

- T. +32 472 46 93 44
- E. michael@fierceimmo.com

FIERCE

I M M O