

FIERCE

I M M O



PARC ROYAL – Maison de maître d'exception rénovée avec soin

Rue Royale 83, 1000 Bruxelles

référence	7558135
Prix	€ 1.650.000
Superficie terrain	178m ²
surface habitable	602m ²
Surface de la terrasse	15m ²
Chambres	5
Salles de bain	5

Description

PARC ROYAL - Maison (triplex) de prestige

Vous rêvez d'un hôtel de maître au cœur de Bruxelles, à deux pas des parcs, musées et restaurants ? Idéalement située à proximité immédiate du Parc Royal, Fierce Immo a le plaisir de vous présenter cette somptueuse maison de prestige (triplex) de plus de 600 m², nichée au sein d'un hôtel de maître, alliant avec subtilité le charme de l'ancien et le confort contemporain.

Rénovée avec un soin extrême et une attention particulière portée aux détails, la propriété offre de vastes salons et espaces de réception sublimés par des moulures d'époque, une hauteur sous plafond impressionnante et un magnifique feu ouvert fonctionnel.

Une envie gourmande ? La cuisine Bulthaup hyper-équipée ravira les amateurs de gastronomie et vous permettra de laisser libre cours à vos talents culinaires... après une séance revigorante dans votre salle de sport privée.

La maison dispose de cinq chambres, chacune dotée de sa salle de bains privative et de son dressing.

Le rez-de-chaussée se prête parfaitement à l'exercice d'une profession libérale.

Un appartement de service, bénéficiant d'une entrée indépendante, complète l'ensemble — idéal pour un étudiant ou une personne au pair.

Emplacements de parking sécurisés et couverts (en option, non obligatoire). PEB C. Chaudière individuelle au gaz. Électricité conforme.

Pour toute information complémentaire ou pour organiser une visite, contactez-nous sans plus attendre !

Principales informations

référence	7558135
Type	Maison
Superficie terrain	178m ²
surface habitable	602m ²
Surface de la terrasse	15m ²
Année de construction	1848
année de rénovation	2009
Disponibilité	à l'acte

Renseignements

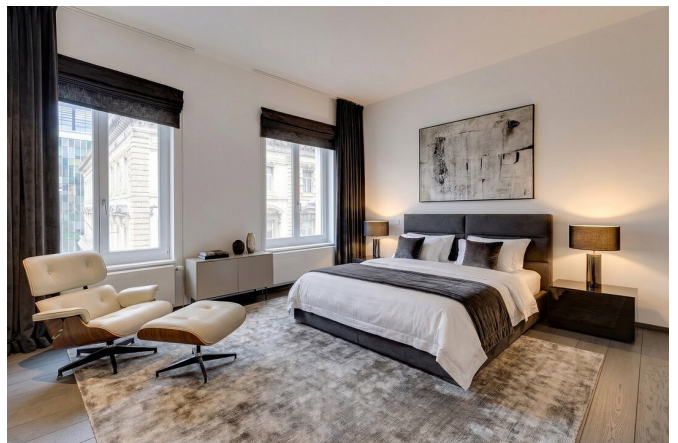
Label PEB	208
Label PEB	D
Code PEB	202511130000733916014
Destination à l'urbanisme	Zone d'habitat
Permis d'urbanisme	Oui
Permis de lotir	Oui
Convocation	Non
Décision de justice	Non
Droit de vendre	Non
Rez-de-Chaussée	pas situé en zone inondable

disposition

Toilettes	6
Place de parking	1

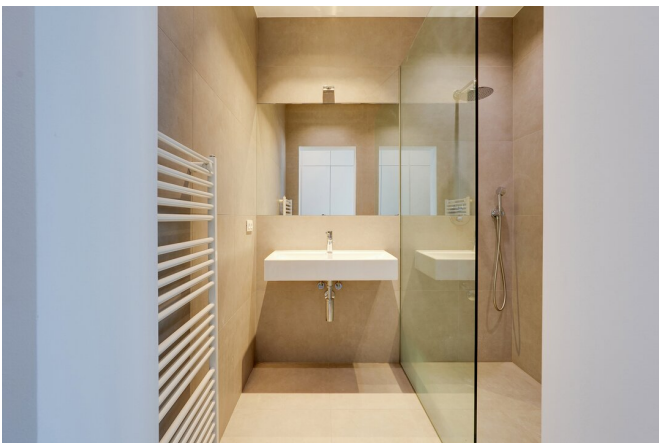
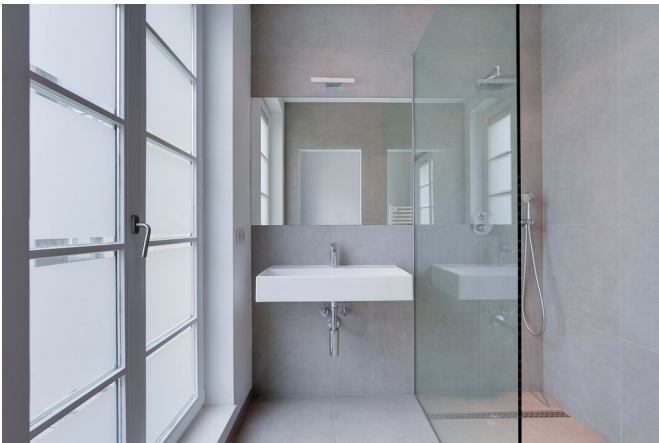
FIERCE

I M M O



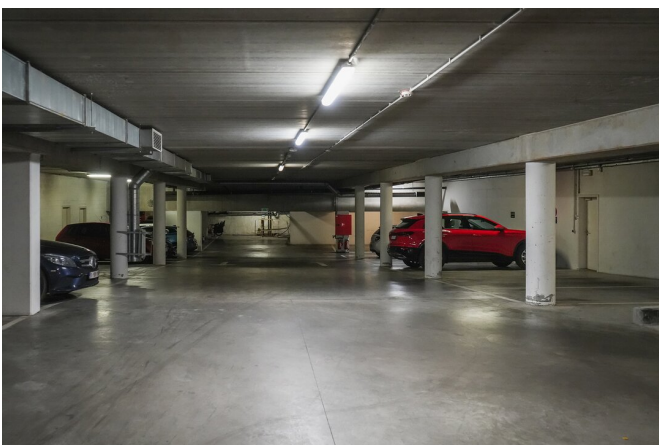
FIERCE

I M M O



FIERCE

I M M O



FIERCE

I M M O



FIERCE

I M M O

Intéressé par ce projet ?

contactez-nous pour plus d'informations



Michaël Baert

Agent immobilier | Responsable projets neufs - IPI
512.639

- T. +32 472 46 93 44
- E. michael@fierceimmo.com

FIERCE

I M M O