

# FIERCE

I M M O



## Duplex 2 chambres neuf aux finitions exceptionnelles

Rue de Moranville 46 2, 1090 Jette

# FIERCE

I M M O

<b>référence</b>	7597096
<b>Prix</b>	€ 374.000
<b>Superficie terrain</b>	145m <sup>2</sup>
<b>surface habitable</b>	90m <sup>2</sup>
<b>Surface de la terrasse</b>	9m <sup>2</sup>
<b>Chambres</b>	2
<b>Salles de bain</b>	1

## Description

Fierce Immo est fier de vous présenter en exclusivité ce duplex, idéalement situé à Jette, entre la Place du Miroir et la Basilique.

Situé au 2e et au 3e étage, il est très lumineux, se développe sur 90 m<sup>2</sup>, et offre entre autres un grand living, une cuisine ouverte moderne, 2 grandes chambres, une salles de douches et une belle terrasse.

Le duplex est entièrement neuf, construit selon les dernières exigences énergétiques (PEB B+).

Les finitions sont soignées comme jamais : panneaux solaires, châssis en aluminium triple vitrage, chaudière individuelle au gaz VAILLANT, robinetterie GROHE, cuisine super-équipée, etc.

Charges communes très faibles.

Vendu sous droits d'enregistrement et sous TVA.

# FIERCE

I M M O

## Principales informations

<b>référence</b>	7597096
<b>Type</b>	Appartement
<b>Superficie terrain</b>	145m <sup>2</sup>
<b>surface habitable</b>	90m <sup>2</sup>
<b>Surface de la terrasse</b>	9m <sup>2</sup>
<b>Année de construction</b>	2025
<b>Disponibilité</b>	à la livraison

## Renseignements

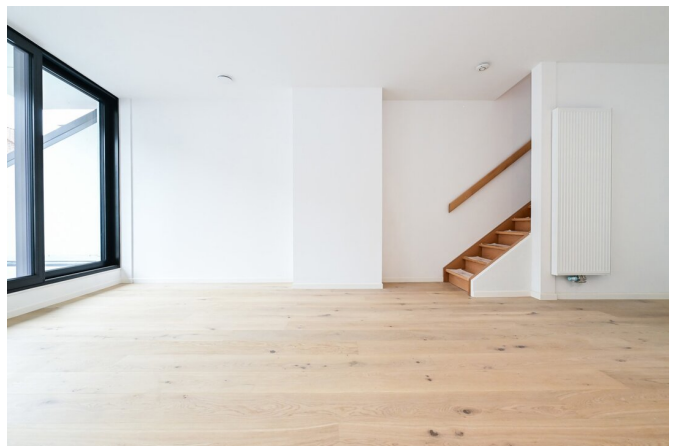
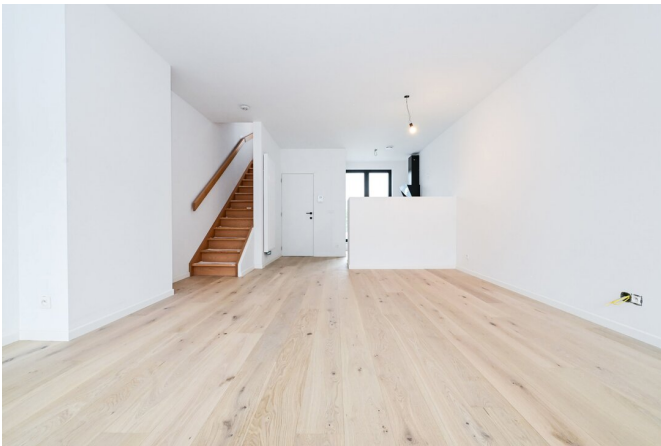
<b>Label PEB</b>	51
<b>Label PEB</b>	B
<b>Destination à l'urbanisme</b>	Zone d'habitat
<b>Permis d'urbanisme</b>	Oui
<b>Permis de lotir</b>	Oui
<b>Convocation</b>	Inconnu
<b>Décision de justice</b>	Non
<b>Droit de vendre</b>	Non
<b>Rez-de-Chaussée</b>	pas situé en zone inondable

## disposition

**Toilettes** 1

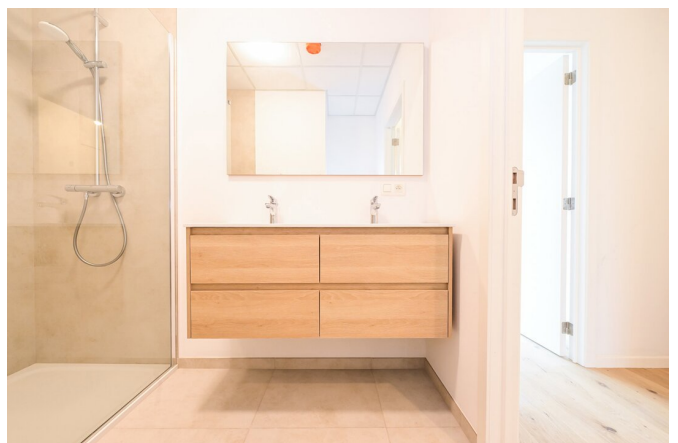
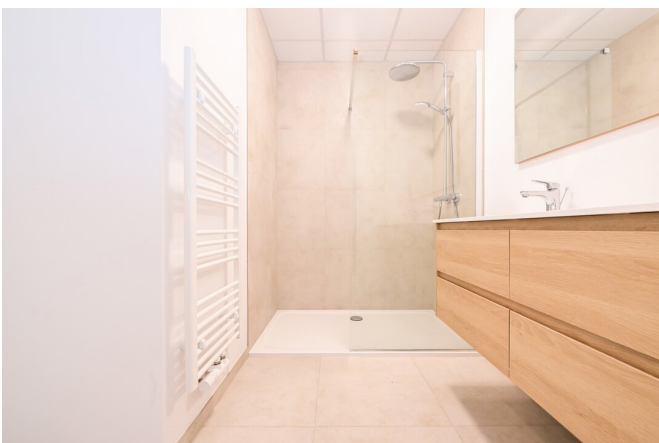
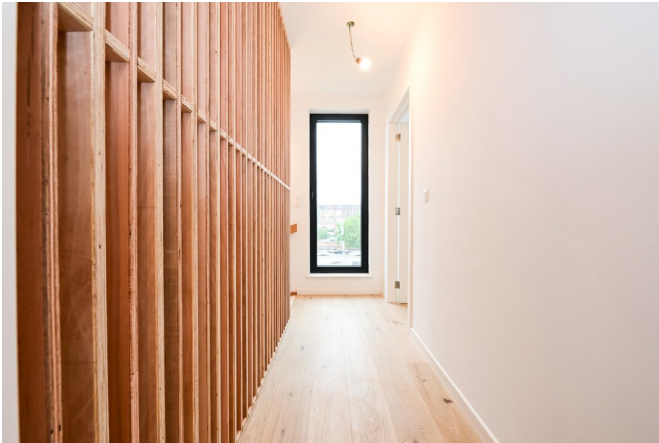
# FIERCE

I M M O



# FIERCE

I M M O



# FIERCE

I M M O



# FIERCE

I M M O

## Intéressé par ce projet ?

contactez-nous pour plus d'informations



### Michaël Baert

Agent immobilier | Responsable projets neufs - IPI  
512.639

- T. +32 472 46 93 44
- E. [michael@fierceimmo.com](mailto:michael@fierceimmo.com)

FIERCE

I M M O