

FIERCE

I M M O



SUPERBE DUPLEX DANS LE CENTRE DE WAVRE !!

Rue de Namur 12, 1300 Wavre

référence	7557462
Prix	€ 149.000
Superficie terrain	74m ²
surface habitable	50m ²
Chambres	1
Salles de bain	1

Description

À deux pas du centre de Wavre, découvrez cette opportunité rare un duplex idéal pour investissement, offrant une rentabilité immédiate.

Pour un projet d'achat revente ce projet est idéal !!!

Actuellement loué 470€ hors charges, ce bien génère donc 5.640€/an.

Le potentiel locatif dans l'état serait de 6.600€/an.

PEB C

La situation idéale à proximité immédiate du centre de Wavre, des commerces, transports et facilités.

Une opportunité rare pour investisseur recherchant un bien simple, loué et rentable.

FIERCE

I M M O

Principales informations

référence	7557462
Type	Appartement
Superficie terrain	74m ²
surface habitable	50m ²
Année de construction	1940
Disponibilité	Immédiatement

Renseignements

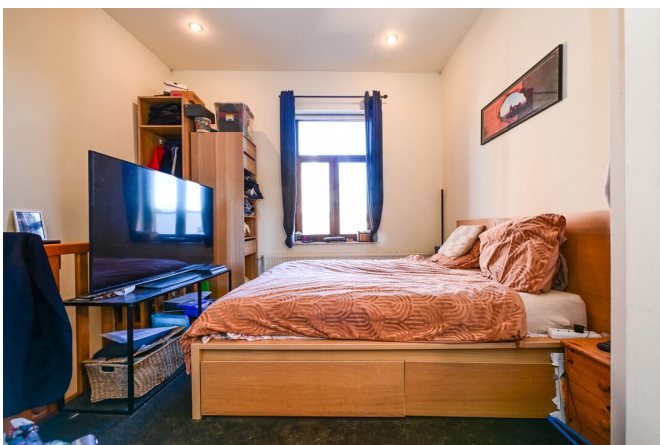
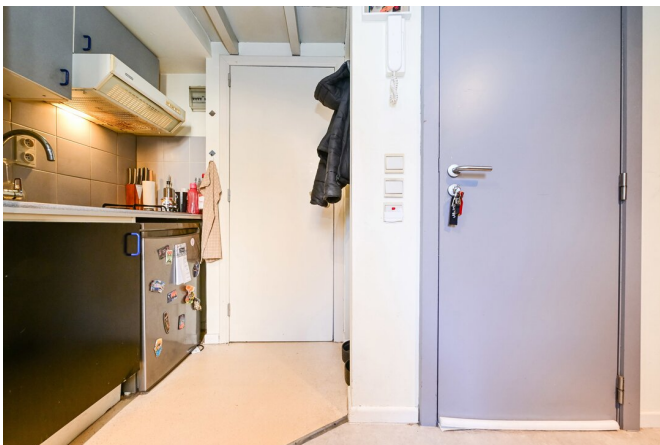
Label PEB	202
Label PEB	C
Destination à l'urbanisme	Inconnu
Permis d'urbanisme	Inconnu
Permis de lotir	Non
Convocation	Inconnu
Décision de justice	Inconnu
Droit de vendre	Non
Rez-de-Chaussée	pas situé en zone inondable

disposition

Toilettes 5

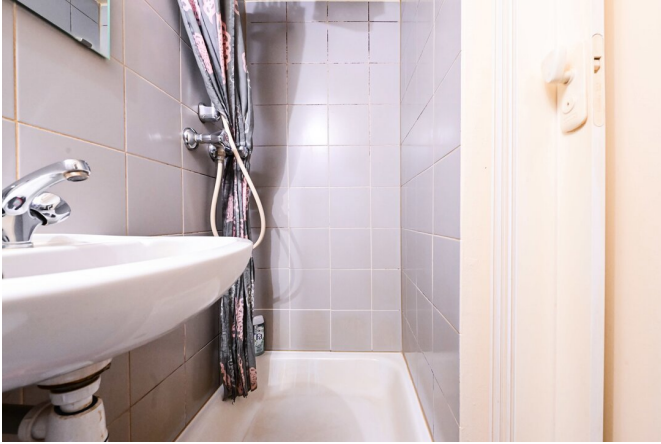
FIERCE

I M M O



FIERCE

I M M O



FIERCE

I M M O

Intéressé par ce projet ?

contactez-nous pour plus d'informations



Noah Todaro

Conseiller immobilier | Ventes | Locations - IPI
800.066

- T. +32 492 40 78 05
- E. noah@fierceimmo.com

FIERCE

I M M O