

# FIERCE

I M M O



## COMMERCE IDEALEMENT SITUEE AVEC RENDEMENT

Rue de Namur 12, 1300 Wavre

**référence**

7557462

**Prix**

€ 125.000

**surface habitable**

80m<sup>2</sup>

# FIERCE

I M M O

## Description

À deux pas du centre de Wavre, découvrez cette opportunité rare un commerce idéal pour investissement, offrant une rentabilité immédiate.

Actuellement loué 550€ hors charges, ce bien génère donc 6.600€/an.  
Le potentiel locatif dans l'état serait de 7.800€/an.

La situation idéale à proximité immédiate du centre de Wavre, des commerces, transports et facilités.  
Une opportunité rare pour investisseur recherchant un bien simple, loué et rentable.

## Principales informations

<b>référence</b>	7557462
<b>Type</b>	Commerce
<b>surface habitable</b>	80m <sup>2</sup>
<b>Année de construction</b>	1940
<b>Disponibilité</b>	Immédiatement

## Renseignements

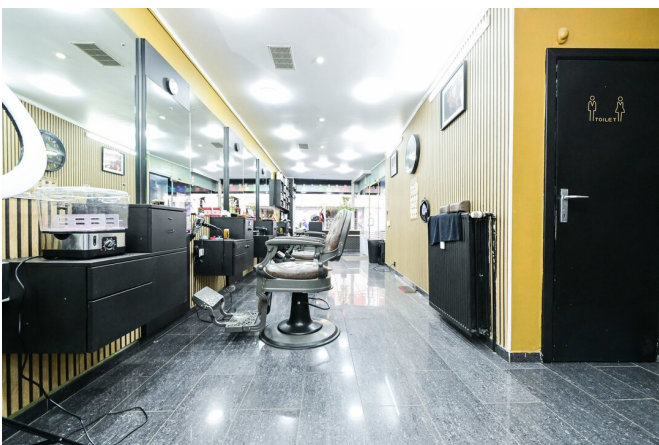
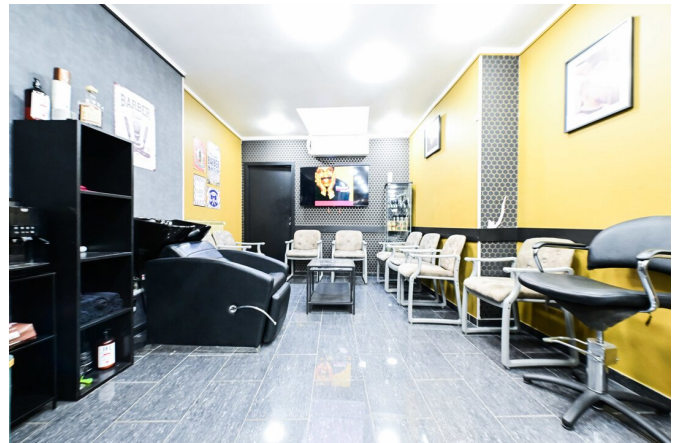
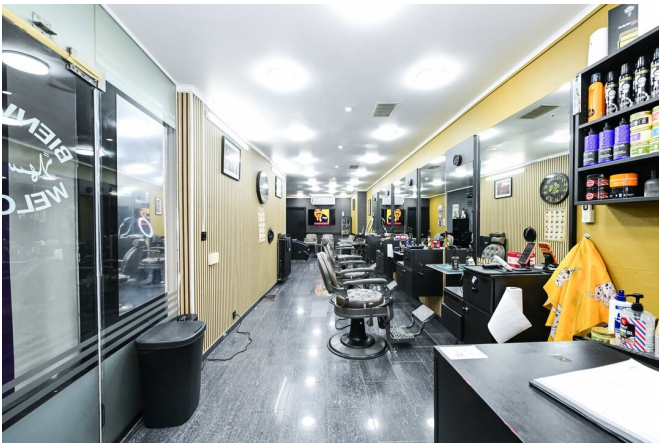
<b>Label PEB</b>	211
<b>Label PEB</b>	C
<b>Destination à l'urbanisme</b>	Inconnu
<b>Permis d'urbanisme</b>	Inconnu
<b>Permis de lotir</b>	Inconnu
<b>Convocation</b>	Inconnu
<b>Décision de justice</b>	Inconnu
<b>Droit de vendre</b>	Inconnu
<b>Rez-de-Chaussée</b>	pas situé en zone inondable

## disposition

**Toilettes** 1

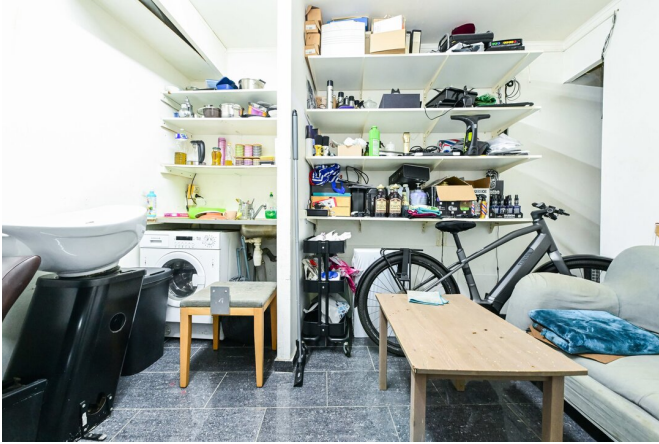
# FIERCE

I M M O



# FIERCE

I M M O



# FIERCE

I M M O

## Intéressé par ce projet ?

contactez-nous pour plus d'informations



### Noah Todaro

Conseiller immobilier | Ventes | Locations - IPI  
800.066

- T. +32 492 40 78 05
- E. [noah@fierceimmo.com](mailto:noah@fierceimmo.com)

# FIERCE

I M M O