

FIERCE

I M M O



RDC BUREAU - SUPER INVESTISSEMENT LOCATIF

Avenue du Thym 1 5, 1080 Molenbeek-Saint-Jean

référence

7696277

Prix

A partir de € 100.000

surface habitable

30m²

Description

À deux pas du boulevard Louis Mettwie, découvrez cette opportunité rare : un bureau idéal pour investissement. Possibilité de le transformer en studio !!!

Le bien se compose d'une entrée privative avec espace d'accueil où il est possible de s'asseoir, d'une toilette ainsi que d'une grande pièce baignée de lumière naturelle, offrant un cadre de travail agréable et professionnel. Vous y trouverez également un meuble avec lavabo, ainsi qu'un espace bureau apportant un confort supplémentaire au quotidien.

Une excellente opportunité pour investisseurs ou professions libérales à la recherche d'un bien fonctionnel et bien situé.

A VISITER !!

Principales informations

référence	7696277
Type	Bureau
surface habitable	30m ²
Année de construction	1990
année de rénovation	2020
Disponibilité	à l'acte

Renseignements

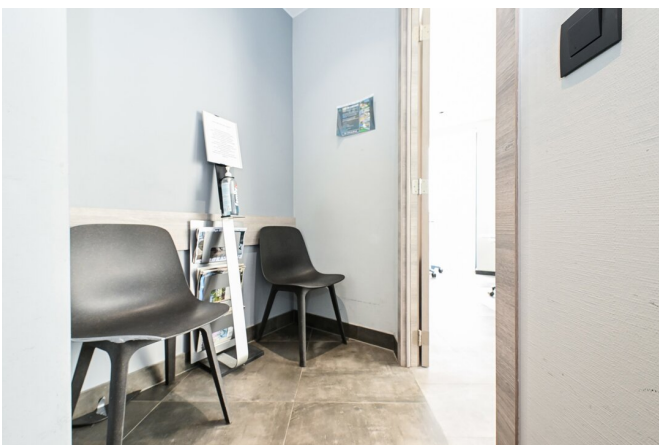
Destination à l'urbanisme	Inconnu
Permis d'urbanisme	Non
Permis de lotir	Non
Convocation	Inconnu
Décision de justice	Non
Droit de vendre	Non
Rez-de-Chaussée	pas situé en zone inondable

disposition

Toilettes 1

FIERCE

I M M O



FIERCE

I M M O



FIERCE

I M M O

Intéressé par ce projet ?

contactez-nous pour plus d'informations

Fierce Immo

• T. 02 420 65 01

FIERCE

I M M O