

# FIERCE

I M M O

Action sur la TVA !  
Kortingsakte op de BTW!



## Appartements 2 et 3 chambres ! Action temporaire sur la TVA

Rue de la Briqueterie 44-46, 1020 Bruxelles

# FIERCE

I M M O

<b>référence</b>	7622804
<b>Prix</b>	€ 360.000
<b>Superficie terrain</b>	1780m <sup>2</sup>
<b>surface habitable</b>	96m <sup>2</sup>
<b>Surface de la terrasse</b>	7m <sup>2</sup>
<b>Chambres</b>	2
<b>Salles de bain</b>	1

## Description

LAEKEN - Ce projet neuf aux finitions soignées vous fera craquer ! Premièrement par sa localisation : situé entre la place Bockstael et le site de Tour et Taxis, à un jet de pierre des transports en communs, des commerces et restaurants de la rue Marie Christine ou de Tour et Taxis. Le centre-ville de Bruxelles est proche également. Deuxièmement par sa taille humaine : 24 appartements en intérieur d'îlot. Ensuite par l'agencement des appartements, lesquels offrent tous : un grand espace de vie, une cuisine ouverte super équipée, 2 ou 3 belles chambres, une grande salle de bains, un WC séparé avec lavabo, un espace buanderie, une grand balcon ou une terrasse. Enfin, de par les solutions innovantes pour économiser de l'énergie : double vitrage, panneaux photovoltaïques, etc. PEB A et B. Livraison à l'acte ! Sous droits d'enregistrement et TVA. Pour tout compromis signé avant le 31 juillet, le promoteur vous offre une partie de la TVA ! Vous souhaitez visiter rapidement un des appartements encore disponibles ? Il suffit de nous contacter au 02 / 420 65 01.

## Principales informations

<b>référence</b>	7622804
<b>Type</b>	Appartement
<b>Superficie terrain</b>	1780m <sup>2</sup>
<b>surface habitable</b>	96m <sup>2</sup>
<b>Surface de la terrasse</b>	7m <sup>2</sup>
<b>Année de construction</b>	2024
<b>Disponibilité</b>	à l'acte
<b>Ascenseur</b>	Oui

## Renseignements

<b>Label PEB</b>	40
<b>Label PEB</b>	A
<b>Code PEB</b>	20250704-0000720542-01-0
<b>Destination à l'urbanisme</b>	Zone d'habitat
<b>Permis d'urbanisme</b>	Oui
<b>Permis de lotir</b>	Oui
<b>Convocation</b>	Non
<b>Décision de justice</b>	Non
<b>Droit de vendre</b>	Non
<b>Rez-de-Chaussée</b>	pas situé en zone inondable

## disposition

<b>Toilettes</b>	2
<b>Place de parking</b>	1

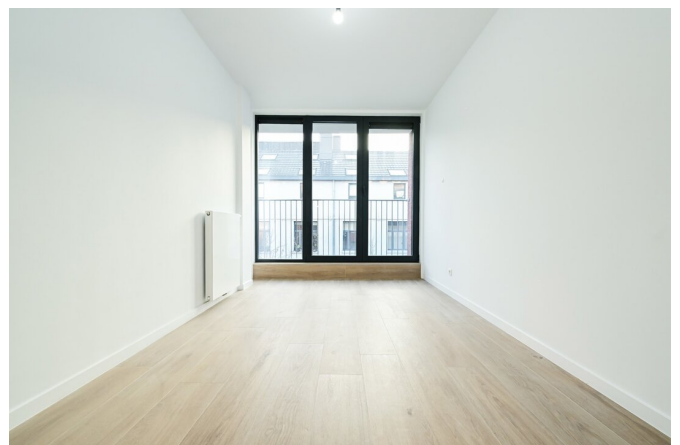
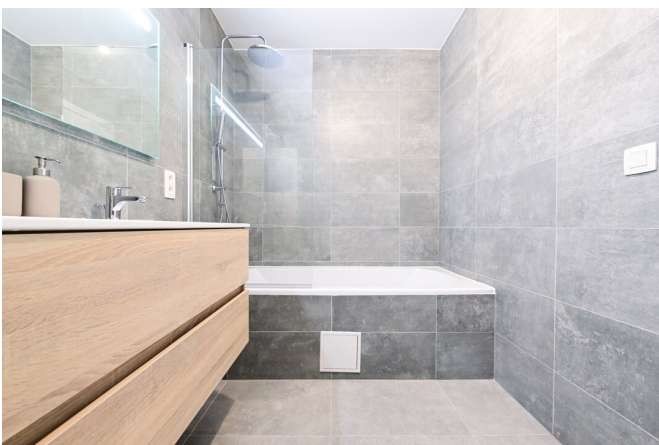
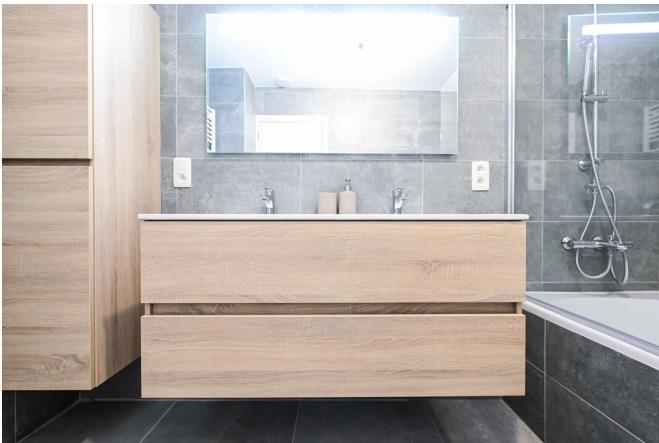
# FIERCE

I M M O



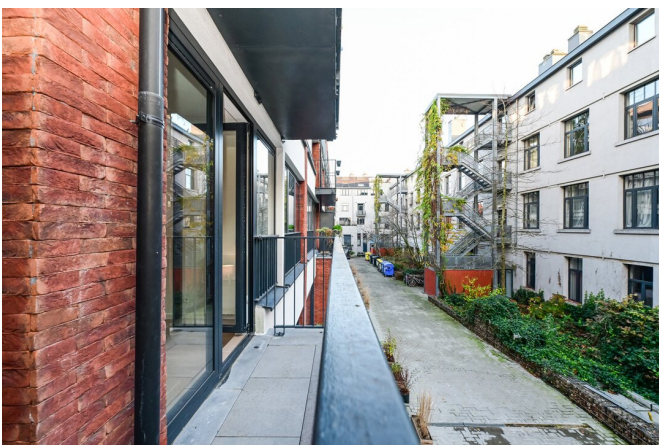
# FIERCE

I M M O



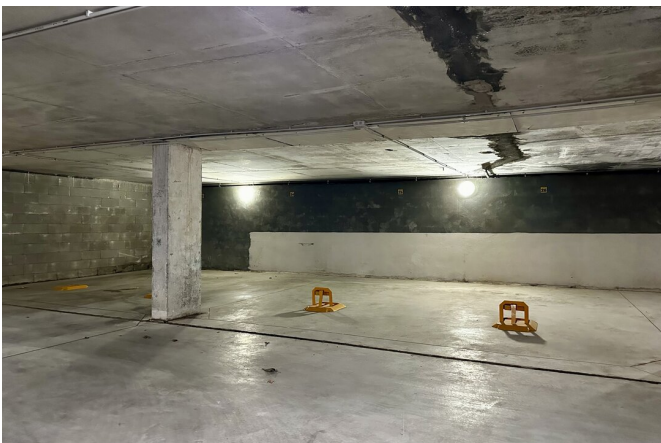
# FIERCE

I M M O



# FIERCE

I M M O



# FIERCE

I M M O

## Intéressé par ce projet ?

contactez-nous pour plus d'informations



### Michaël Baert

Agent immobilier | Responsable projets neufs - IPI  
512.639

- T. +32 472 46 93 44
- E. [michael@fierceimmo.com](mailto:michael@fierceimmo.com)

# FIERCE

I M M O