

FIERCE

I M M O



ATELIER/ENTREPOT - DANS BATIMENT ARRIERE SECURISE

Boulevard de la Révision 67A, 1070 Anderlecht

référence

7736922

Prix

€ 515.000

Superficie totale

282m²

surface habitable

750m²

Description

En plein centre d'Anderlecht, à proximité de toutes les commodités, découvrez notre bel entrepôt polyvalent de ± 750 m². Idéal pour activité ou investissement.

Situé en intérieur d'îlot, cet entrepôt d'environ 750 m² offre de nombreuses possibilités d'exploitation. Il se compose de plusieurs espaces répartis sur quatre plateaux : trois d'environ 200 m² chacun et un dernier d'environ 150 m². avec une belle hauteur sous plafond et un monte-charge facilitant la circulation des marchandises. Le bien dispose de deux issues de secours et bénéficie d'une toiture récente.

Parfait pour une activité productive, un atelier, du stockage, des bureaux ou un showroom. Sa configuration flexible en fait également une excellente opportunité pour un investissement.

À VISITER !

Principales informations

référence	7736922
Type	Industriel
Superficie terrain	282m ²
surface habitable	750m ²
Année de construction	1930
Disponibilité	à l'acte
Ascenseur	Oui

Renseignements

Destination à l'urbanisme	Zones de récréation
Permis d'urbanisme	Non
Permis de lotir	Non
Convocation	Non
Décision de justice	Non
Droit de vendre	Non
Rez-de-Chaussée	pas situé en zone inondable

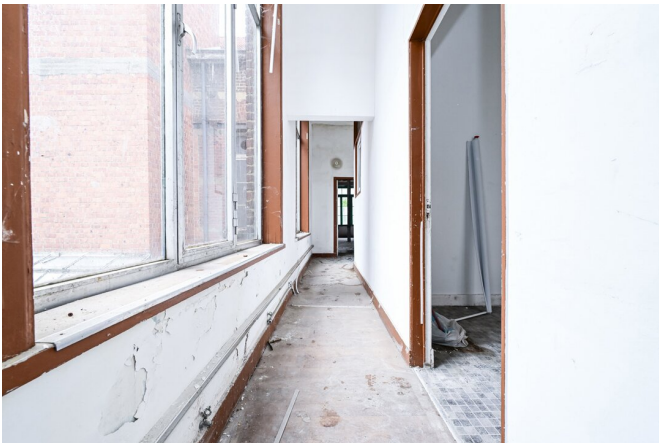
FIERCE

I M M O



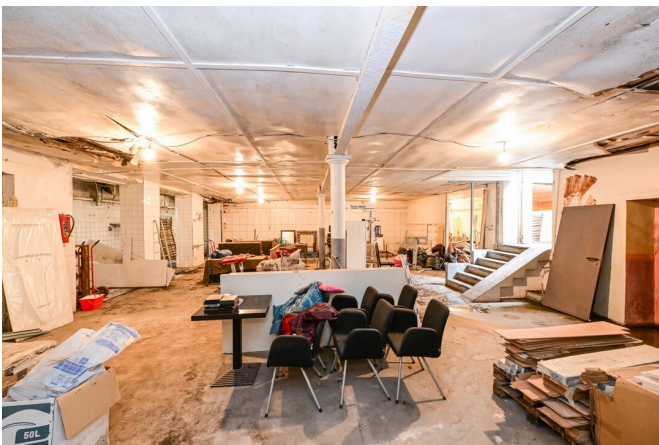
FIERCE

I M M O



FIERCE

I M M O



FIERCE

I M M O

Intéressé par ce projet ?

contactez-nous pour plus d'informations

Fierce Immo

• T. 02 420 65 01

FIERCE

I M M O