



PARKING IDEALEMENT SITUE A EVERE

Avenue Franz Guillaume 65, 1140 Evere

référence	7759407
Prix	€ 18.500
surface habitable	12.45m ²
Garages	1

FIERCE

I M M O

Description

Idéalement situé à Evere, une place de parking, idéalement dans un quartier résidentiel , bon pour investissement.

Revenu locatif estimé 1150€/an.

Très peu de charges dans l'immeuble.

Dimensions: 4.98 longueur, 2.50 de largeur, 2.13 de hauteur

Disponible immédiatement !!!

Principales informations

référence	7759407
Type	Garage / parking
surface habitable	12.45m ²
Année de construction	1950
Disponibilité	Immédiatement

Renseignements

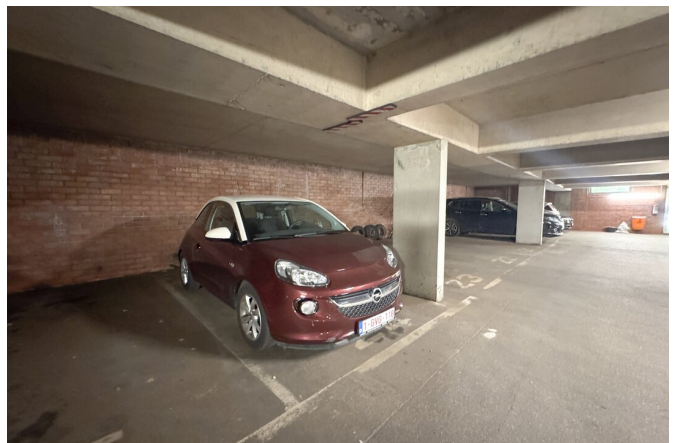
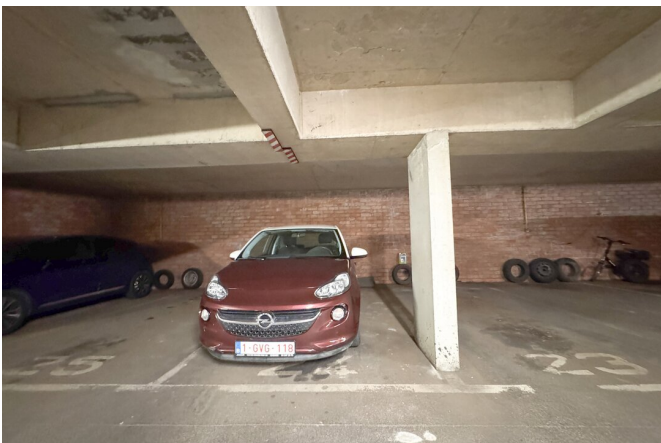
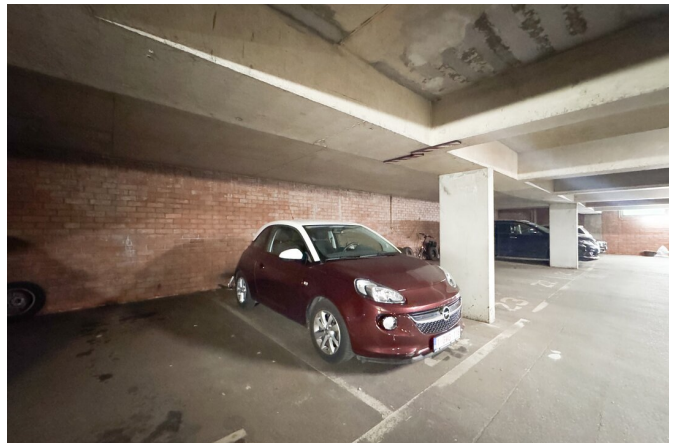
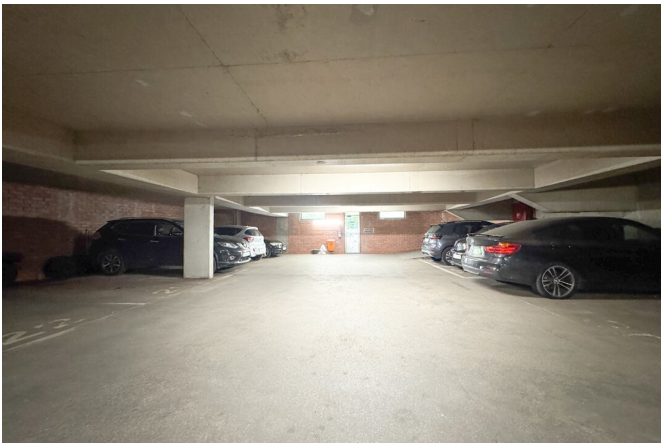
Destination à l'urbanisme	Inconnu
Permis d'urbanisme	Inconnu
Permis de lotir	Inconnu
Convocation	Inconnu
Décision de justice	Inconnu
Droit de vendre	Inconnu
Rez-de-Chaussée	pas situé en zone inondable

disposition

Garages 1

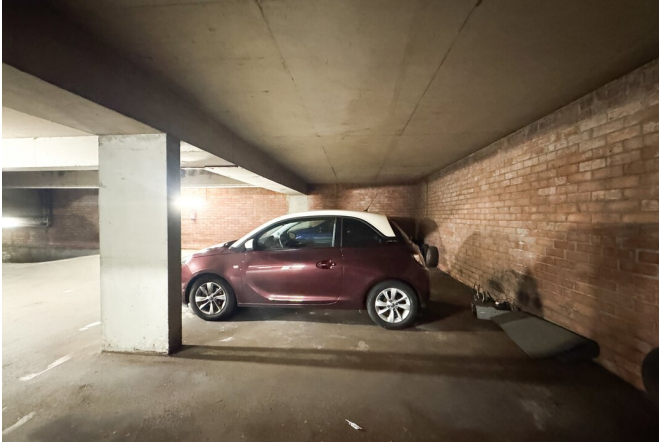
FIERCE

I M M O



FIERCE

I M M O



FIERCE

I M M O

Intéressé par ce projet ?

contactez-nous pour plus d'informations



Noah Todaro

Conseiller immobilier | Ventes | Locations - IPI
800.066

- T. +32 492 40 78 05
- E. noah@fierceimmo.com

FIERCE

I M M O