

# FIERCE

I M M O



## PARKING IDEALEMENT SITUE GALERIE DE LA REINE

Rue d'Assaut 5, 1000 Bruxelles

**référence**

7759412

**Prix**

€ 28.000

**surface habitable**

15.7m<sup>2</sup>

# FIERCE

I M M O

## Description

Idéalement situé à deux pas de la galerie de la reine une place de parking, dans un quartier mixte résidentiel et bureaux , bon pour investissement.

Revenu locatif estimé 2160€/an.

Très peu de charges dans l'immeuble.

Dimensions: 5.53 longueur, 2.85 de largeur, 2.12 de hauteur.

Une petite camionnette peut rentrer.

Disponible immédiatement !!!

## Principales informations

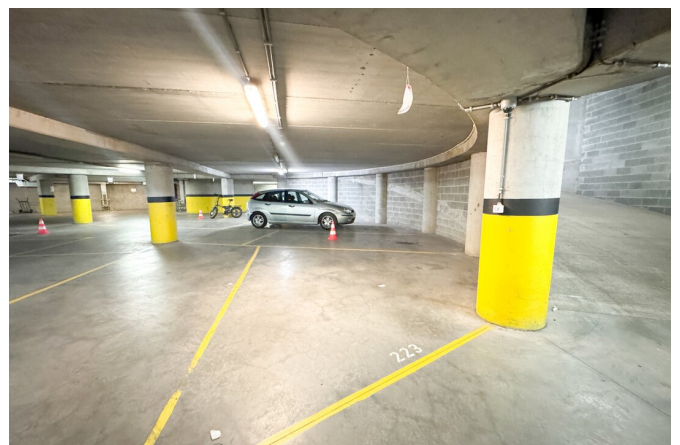
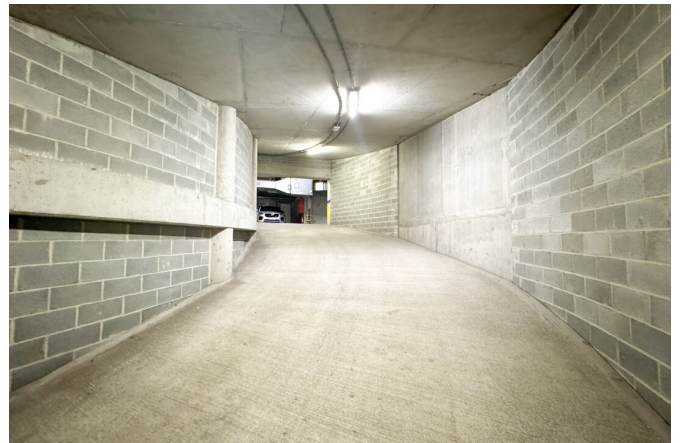
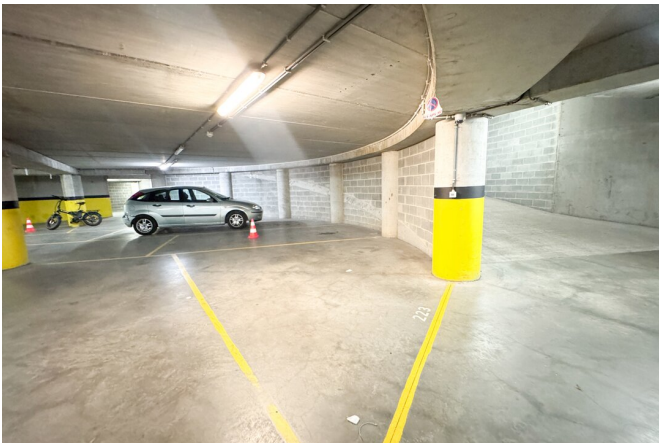
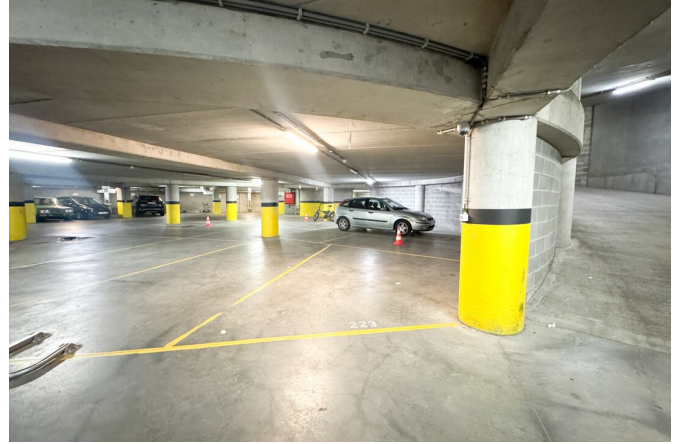
<b>référence</b>	7759412
<b>Type</b>	Garage / parking
<b>surface habitable</b>	15.7m <sup>2</sup>
<b>Année de construction</b>	1975
<b>Disponibilité</b>	Immédiatement

## Renseignements

<b>Destination à l'urbanisme</b>	Inconnu
<b>Permis d'urbanisme</b>	Inconnu
<b>Permis de lotir</b>	Inconnu
<b>Convocation</b>	Inconnu
<b>Décision de justice</b>	Inconnu
<b>Droit de vendre</b>	Inconnu
<b>Rez-de-Chaussée</b>	pas situé en zone inondable

# FIERCE

I M M O



# FIERCE

I M M O



# FIERCE

I M M O

## Intéressé par ce projet ?

contactez-nous pour plus d'informations



### Noah Todaro

Conseiller immobilier | Ventes | Locations - IPI  
800.066

- T. +32 492 40 78 05
- E. [noah@fierceimmo.com](mailto:noah@fierceimmo.com)

FIERCE

I M M O