

# FIERCE

I M M O



## SUPERBE APPARTEMENT RDC 2 CHAMBRES + TERRASSE + PARKING

Rue de la Croix 4, 1050 Ixelles

<b>référence</b>	7766189
<b>Prix</b>	€ 465.000
<b>Superficie terrain</b>	145m <sup>2</sup>
<b>surface habitable</b>	100m <sup>2</sup>
<b>Surface de la terrasse</b>	35m <sup>2</sup>
<b>Chambres</b>	2
<b>Salles de bain</b>	2
<b>Garages</b>	1

## Description

À deux pas de la place Fernand Coq, idéalement situé dans un quartier AAA, découvrez ce superbe appartement de 100m<sup>2</sup>, offrant deux belle chambres, deux salles de bain et une agréable terrasse de 35m<sup>2</sup>.

Situé au rez de chaussée d'une copropriété avec de faibles charges, ce bien se compose comme suit :  
Hall d'entrée avec WC séparée, séjour avec accès à la grande terrasse (EST) et cuisine américaine full équipée, deux belles chambres avec salle de douche et salle de bain et buanderie en partie arrière.

Le bien est situé en intérieur d'îlot très calme d'un projet récent (2018) et est dans un excellent état.

Ce bien unique bénéficie d'un PEB C, électricité conforme.et d'excellentes prestations.

Double emplacement de parking en option à 30.000€

A VISITER !!!

# FIERCE

I M M O

## Principales informations

<b>référence</b>	7766189
<b>Type</b>	Appartement
<b>Superficie terrain</b>	145m <sup>2</sup>
<b>surface habitable</b>	100m <sup>2</sup>
<b>Surface de la terrasse</b>	35m <sup>2</sup>
<b>Année de construction</b>	2018
<b>Disponibilité</b>	Immédiatement
<b>Ascenseur</b>	Oui

## Renseignements

<b>Label PEB</b>	127
<b>Label PEB</b>	C
<b>Destination à l'urbanisme</b>	Zone d'habitat
<b>Permis d'urbanisme</b>	Non
<b>Permis de lotir</b>	Non
<b>Convocation</b>	Inconnu
<b>Décision de justice</b>	Non
<b>Droit de vendre</b>	Non
<b>Rez-de-Chaussée</b>	pas situé en zone inondable

## disposition

<b>Toilettes</b>	1
<b>Garages</b>	1

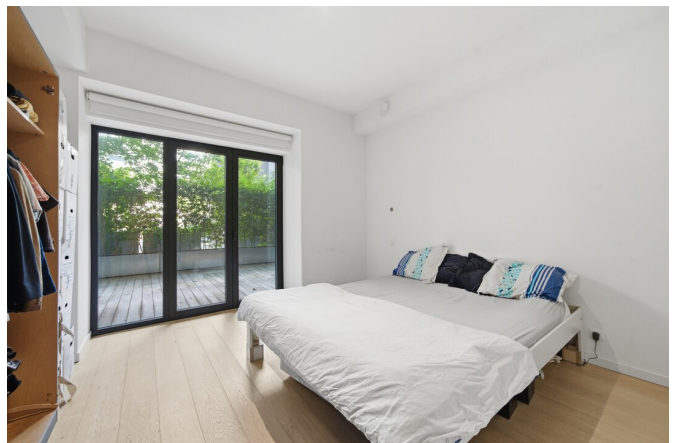
# FIERCE

I M M O



# FIERCE

I M M O



# FIERCE

I M M O



# FIERCE

I M M O



# FIERCE

I M M O

## Intéressé par ce projet ?

contactez-nous pour plus d'informations



### Noah Todaro

Conseiller immobilier | Ventes | Locations - IPI  
800.066

- T. +32 492 40 78 05
- E. [noah@fierceimmo.com](mailto:noah@fierceimmo.com)

# FIERCE

I M M O