

# FIERCE

I M M O



Journée Portes Ouvertes le samedi 11  
juillet de 10h à 12h !

chaussée Romaine 974, 1780 Wemmel

# FIERCE

I M M O

<b>référence</b>	7752972
<b>Prix</b>	€ 665.000
<b>Superficie terrain</b>	1225m <sup>2</sup>
<b>surface habitable</b>	315m <sup>2</sup>
<b>Surface de la terrasse</b>	30m <sup>2</sup>
<b>Chambres</b>	4
<b>Salles de bain</b>	2
<b>Garages</b>	1

## Description

WEMMEL, commune prisée aux portes de Bruxelles, offre un cadre de vie idéal alliant tranquillité et accessibilité. FIERCE IMMO a le plaisir de vous présenter en exclusivité cette spacieuse villa 3 façades de 315 m<sup>2</sup>, parfaitement conçue pour une famille à la recherche de confort, d'espace et de luminosité.

Dès l'entrée, vous serez séduit par un majestueux hall avec escalier, menant vers un vaste et lumineux espace de vie comprenant un salon et une salle à manger aux généreux volumes. Le rez-de-chaussée dispose également d'une cuisine neuve entièrement équipée, d'un WC séparé, ainsi que d'une grande véranda donnant accès à un agréable jardin de 1000 m<sup>2</sup> orienté Nord-Ouest.

Au premier étage, la maison propose quatre belles chambres, une grande salle de bains, une salle de douche ainsi qu'un WC séparé, offrant tout le confort nécessaire à une vie de famille harmonieuse.

Sous les combles, un espace supplémentaire vous permet d'aménager selon vos envies une cinquième chambre, un family room ou encore un espace polyvalent.

Le sous-sol comprend plusieurs caves, un espace buanderie, ainsi qu'un volume pouvant facilement être transformé en salle de fitness ou espace loisirs. Un grand garage fermé complète ce bien.

Envie de découvrir ce bien d'exception ? Venez sans RDV à notre Journée Portes Ouvertes le samedi 11 juillet de 10h à 12h !

## Principales informations

<b>référence</b>	7752972
<b>Type</b>	Maison
<b>Superficie terrain</b>	1225m <sup>2</sup>
<b>surface habitable</b>	315m <sup>2</sup>
<b>Surface de la terrasse</b>	30m <sup>2</sup>
<b>Surface du jardin</b>	1000m <sup>2</sup>
<b>Année de construction</b>	1964
<b>année de rénovation</b>	2006
<b>Disponibilité</b>	à l'acte

## Renseignements

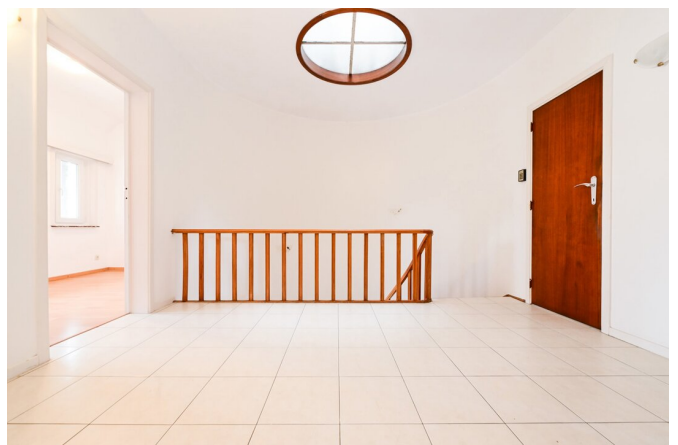
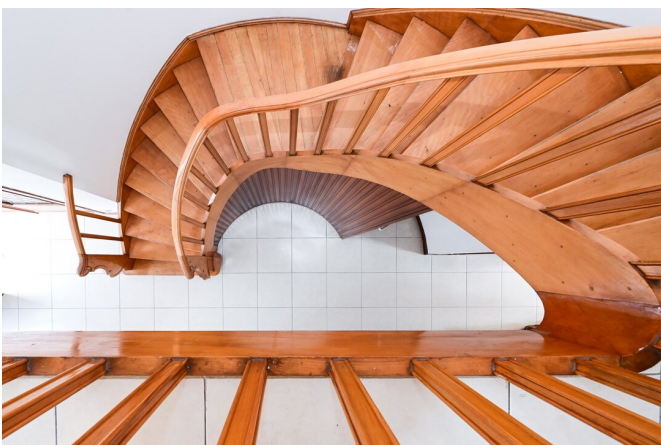
<b>Label PEB</b>	374
<b>Label PEB</b>	D
<b>Code PEB</b>	20250704-0003640473
<b>Destination à l'urbanisme</b>	Zone d'habitat
<b>Permis d'urbanisme</b>	Oui
<b>Permis de lotir</b>	Oui
<b>Convocation</b>	Non
<b>Décision de justice</b>	Non
<b>Droit de vendre</b>	Non
<b>Rez-de-Chaussée</b>	pas situé en zone inondable

## disposition

<b>Toilettes</b>	4
<b>Garages</b>	1
<b>Place de parking</b>	1

# FIERCE

I M M O



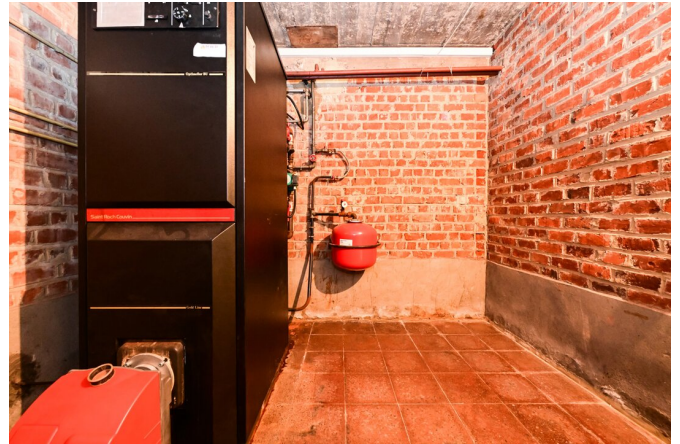
# FIERCE

I M M O



# FIERCE

I M M O





# FIERCE

I M M O

## Intéressé par ce projet ?

contactez-nous pour plus d'informations



### Michaël Baert

Agent immobilier | Responsable projets neufs - IPI  
512.639

- T. +32 472 46 93 44
- E. [michael@fierceimmo.com](mailto:michael@fierceimmo.com)

FIERCE

I M M O