

# FIERCE

I M M O



## GEMEUBILEERDE VILLA MET 4 SLAAPKAMERS OP EEN IDEALE LOCATIE

Avenue Neptune 39, 1410 Waterloo

|                            |                   |
|----------------------------|-------------------|
| <b>referentie</b>          | 7247437           |
| <b>Prijs</b>               | € 4.000           |
| <b>Oppervlakte terrein</b> | 800m <sup>2</sup> |
| <b>woonoppervlakte</b>     | 300m <sup>2</sup> |
| <b>Terrasoppervlak</b>     | 30m <sup>2</sup>  |
| <b>Slaapkamers</b>         | 3                 |
| <b>Badkamers</b>           | 2                 |
| <b>Garage</b>              | 1                 |

## Beschrijving

Deze gemeubileerde woning van circa 300 m<sup>2</sup> is perfect gelegen in Waterloo, in een van de meest prestigieuze wijken.

Deze prachtige villa is per direct beschikbaar voor kort of lang verblijf.  
Gedeelde woonruimte is toegestaan.

De woning heeft een hal met een garderobe en een apart toilet. De ruime, open woonkamer beschikt over een volledig uitgeruste open keuken.

Boven bevinden zich drie slaapkamers en twee badkamers. De hoofdslaapkamer heeft een dressing en een en-suite badkamer.

Op de benedenverdieping biedt een grote multifunctionele ruimte toegang tot de tuin.

De woning beschikt over prachtige terrassen aan de voor- en achterzijde, een grote tuin en een garage.

Deze woning is ideaal gelegen in Waterloo, in een groene omgeving, maar toch dicht bij winkels en restaurants. Een perfecte balans tussen natuur en stadsleven, met snelle en gemakkelijke toegang tot het openbaar vervoer.

# FIERCE

I M M O

## Essentiële informatie

|                            |                   |
|----------------------------|-------------------|
| <b>referentie</b>          | 7247437           |
| <b>Soort</b>               | Huis              |
| <b>Oppervlakte terrein</b> | 800m <sup>2</sup> |
| <b>woonoppervlakte</b>     | 300m <sup>2</sup> |
| <b>Terrasoppervlak</b>     | 30m <sup>2</sup>  |
| <b>Tuinoppervlak</b>       | 500m <sup>2</sup> |
| <b>Bouwjaar</b>            | 2000              |
| <b>Beschikbaarheid</b>     | Onmiddellijk      |

## Vereiste informatie

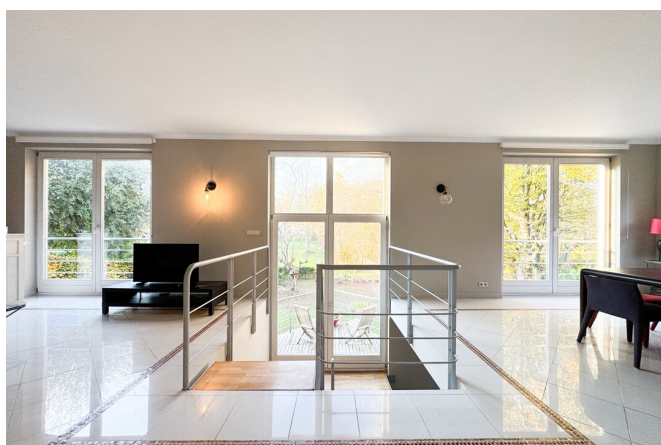
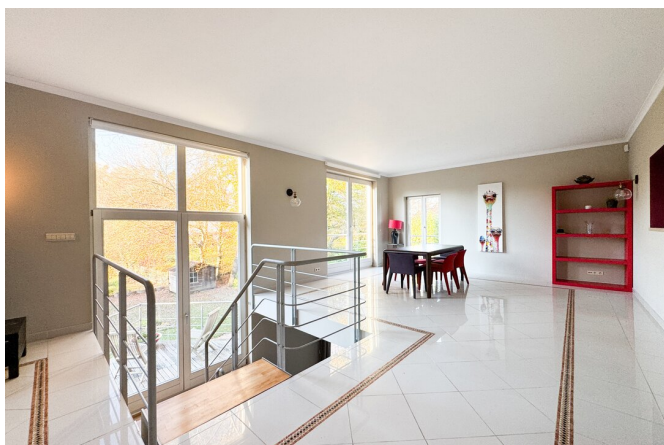
|                                 |  |
|---------------------------------|--|
| <b>EPC Value</b>                | 170  |
| <b>EPC Label</b>                | B  |
| <b>Bestemming stedenbouw</b>    | Onbekend   |
| <b>Bouwvergunning</b>           | Onbekend   |
| <b>Verkavelingsvergunning</b>   | Onbekend   |
| <b>Dagvaarding</b>              | Onbekend   |
| <b>Rechterlijke beslissing</b>  | Onbekend   |
| <b>Recht om het te verkopen</b> | Onbekend   |
| <b>O-Level</b>                  | Niet gelegen in een overstromingsgevoelig gebied |

## indeling

|                      |   |
|----------------------|---|
| <b>Toiletten</b>     | 3 |
| <b>Garage</b>        | 1 |
| <b>Parkeerplaats</b> | 1 |

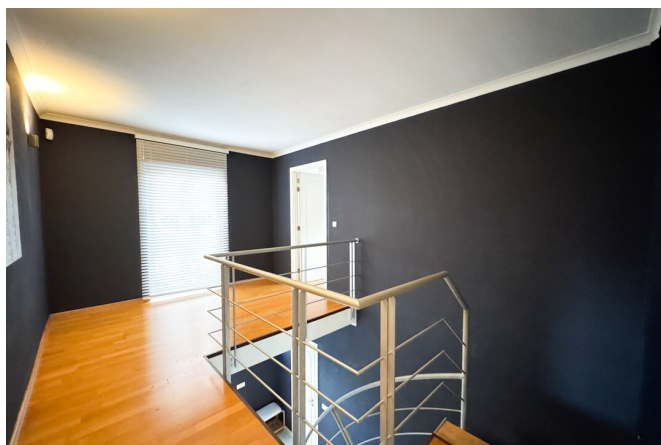
# FIERCE

I M M O



# FIERCE

I M M O



# FIERCE

I M M O



# FIERCE

I M M O



# FIERCE

I M M O

## Geïnteresseerd in dit landgoed?

Neem contact met ons op voor meer informatie



### Noah Todaro

Vastgoedadviseur | Verkoop | Huur - BIV 800.066

- T. +32 492 40 78 05
- E. [noah@fierceimmo.com](mailto:noah@fierceimmo.com)

FIERCE

I M M O