

# FIERCE

I M M O



## HERENHUIS MET 4 SLAAPKAMERS IN ETTERBEEK

avenue Charles Legrelle 3, 1040 Etterbeek

# FIERCE

I M M O

<b>referentie</b>	7275114
<b>Prijs</b>	€ 3.650
<b>Oppervlakte terrein</b>	120m <sup>2</sup>
<b>woonoppervlakte</b>	332m <sup>2</sup>
<b>Terrasoppervlak</b>	25m <sup>2</sup>
<b>Slaapkamers</b>	4
<b>Badkamers</b>	3
<b>Garage</b>	1

## Beschrijving

Fierce Immo presenteert u met trots deze zorgvuldig gerenoveerde woning van meer dan 300 m<sup>2</sup>, gelegen in een gewilde wijk van Etterbeek, vlakbij het openbaar vervoer, scholen, Europese instellingen en ambassades.

De indeling is als volgt: grote inkomhal met trap, ruime woonkamer met open haard, een volledig uitgeruste open keuken, apart gastentoiletten, 4 slaapkamers, een bureau, een badkamer, twee doucheruimtes en, als kers op de taart, een grote speelkamer op de zolderverdieping.

Het huis beschikt ook over een groot terras, een wasruimte, een kelder en een garage.

Ideaal voor een gezin dat zich voor een paar jaar in een nieuw thuis wil vestigen. EPC E. Geen gemeenschappelijke kosten.

# FIERCE

I M M O

## Essentiële informatie

<b>referentie</b>	7275114
<b>Soort</b>	Huis
<b>Oppervlakte terrein</b>	120m <sup>2</sup>
<b>woonoppervlakte</b>	332m <sup>2</sup>
<b>Terrasoppervlak</b>	25m <sup>2</sup>
<b>Bouwjaar</b>	1930
<b>Jaar van renovatie</b>	2011
<b>Beschikbaarheid</b>	Mits inachtneming huurders

## Vereiste informatie

<b>EPC Value</b>	262
<b>EPC Label</b>	E
<b>EPC Code</b>	202305220000644907019
<b>Bestemming stedenbouw</b>	Woongebied
<b>Bouwvergunning</b>	Onbekend
<b>Verkavelingsvergunning</b>	Onbekend
<b>Dagvaarding</b>	Onbekend
<b>Rechterlijke beslissing</b>	Onbekend
<b>Recht om het te verkopen</b>	Onbekend
<b>O-Level</b>	Niet gelegen in een overstromingsgevoelig gebied

## indeling

<b>Toiletten</b>	3
<b>Garage</b>	1
<b>Parkeerplaats</b>	1

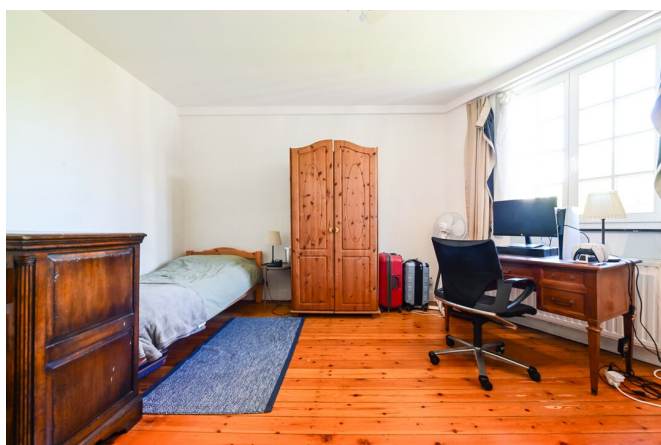
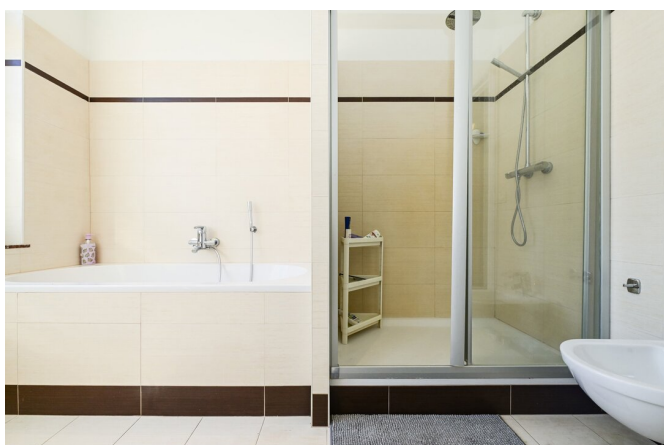
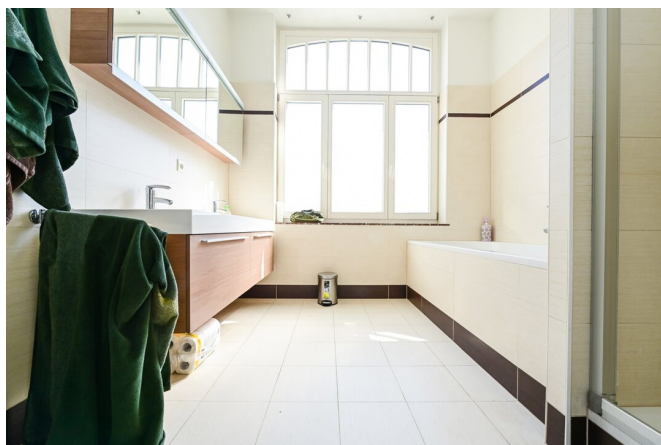
# FIERCE

I M M O



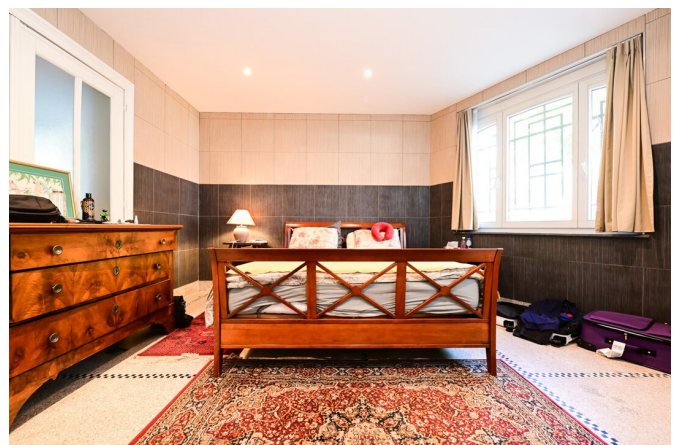
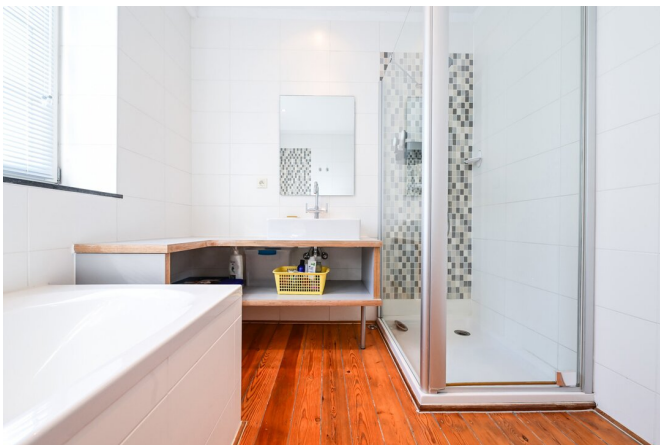
# FIERCE

I M M O



# FIERCE

I M M O



# FIERCE

I M M O



# FIERCE

I M M O

## Geïnteresseerd in dit landgoed?

Neem contact met ons op voor meer informatie



Michaël Baert

Nieuwbouw - BIV 512.639

- T. +32 472 46 93 44
- E. [michael@fierceimmo.com](mailto:michael@fierceimmo.com)

# FIERCE

I M M O