

FIERCE

I M M O



PRACHTIGE BEGANE GROND MET TUIN

Chaussée de Haecht 452A, 1030 Schaerbeek

referentie	7667796
Prijs	€ 1.350
woonoppervlakte	70m ²
Slaapkamers	2
Badkamers	1

FIERCE

I M M O

Beschrijving

Op slechts een steenworp afstand van het Josaphat Park, een ideale locatie, vindt u dit onlangs gerenoveerde appartement op de begane grond met een prachtige tuin.

De woning bestaat uit: een sfeervolle woonkamer met toegang tot de tuin, een volledig uitgeruste keuken, een apart toilet en een badkamer met douche.

Deze woning heeft een energielabel (EPC) van klasse D!

Een echte aanrader!

Essentiële informatie

referentie	7667796
Soort	Appartement
woonoppervlakte	70m ²
Tuinoppervlak	50m ²
Bouwjaar	1935
Beschikbaarheid	Onmiddellijk

Vereiste informatie

EPC Value	208
EPC Label	D
Bestemming stedenbouw	Onbekend
Bouwvergunning	Onbekend
Verkavelingsvergunning	Onbekend
Dagvaarding	Onbekend
Rechterlijke beslissing	Onbekend
Recht om het te verkopen	Onbekend
O-Level	Niet gelegen in een overstromingsgevoelig gebied

indeling

Toiletten 2

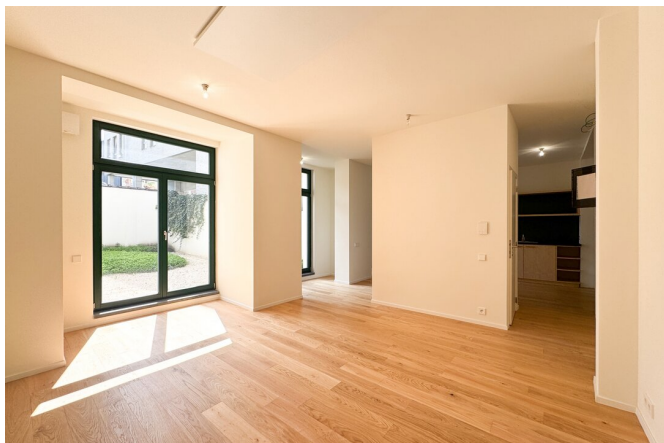
FIERCE

I M M O



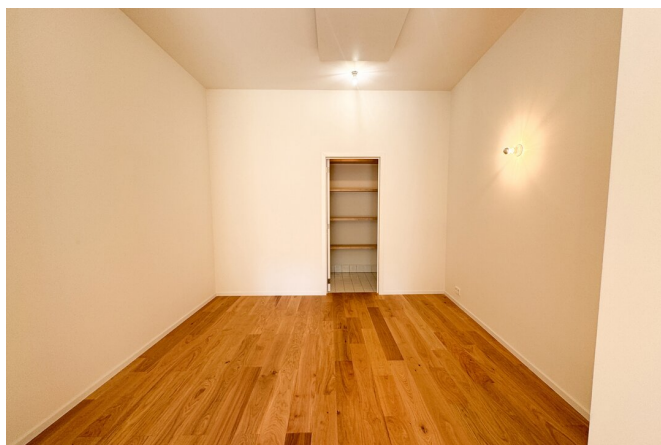
FIERCE

I M M O



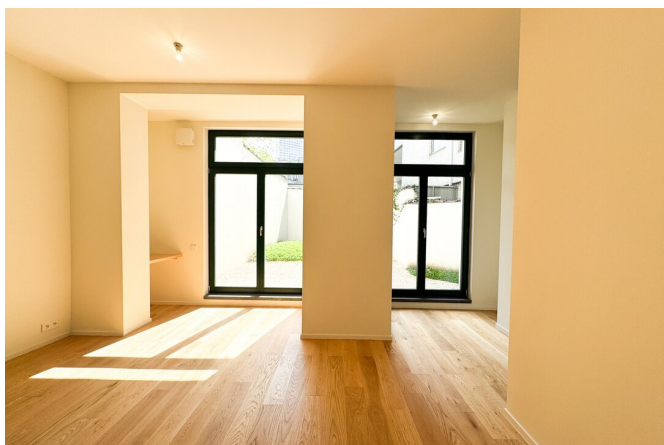
FIERCE

I M M O



FIERCE

I M M O



FIERCE

I M M O

Geïnteresseerd in dit landgoed?

Neem contact met ons op voor meer informatie



Noah Todaro

Vastgoedadviseur | Verkoop | Huur - BIV 800.066

- T. +32 492 40 78 05
- E. noah@fierceimmo.com

FIERCE

I M M O