

# FIERCE

I M M O



## PRACHTIGE GERENOVEERDE WINKELRUIMTE IN CHATELAIN!!!

Rue de l'Aqueduc Waterleidingsstraat 77, 1050 Elsene

referentie

7759377

Prijs

€ 2.190

Oppervlakte terrein

220m<sup>2</sup>

woonoppervlakte

95m<sup>2</sup>

# FIERCE

I M M O

## Beschrijving

Ontdek deze prachtige, volledig gerenoveerde commerciële ruimte van 95 m<sup>2</sup>, op een steenworp afstand van het Place du Châtelain en de Rue du Bailli!

De ruimte beschikt over een zeer grote etalage, geschikt voor elk type bedrijfsconcept.

Het pand is gerenoveerd.

Overname van de handelszaak (huurrecht/goodwill).

Direct beschikbaar!

## Essentiële informatie

|                            |                   |
|----------------------------|-------------------|
| <b>referentie</b>          | 7759377           |
| <b>Soort</b>               | Commercieel       |
| <b>Oppervlakte terrein</b> | 220m <sup>2</sup> |
| <b>woonoppervlakte</b>     | 95m <sup>2</sup>  |
| <b>Bouwjaar</b>            | 1952              |
| <b>Beschikbaarheid</b>     | Onmiddellijk      |

## Vereiste informatie

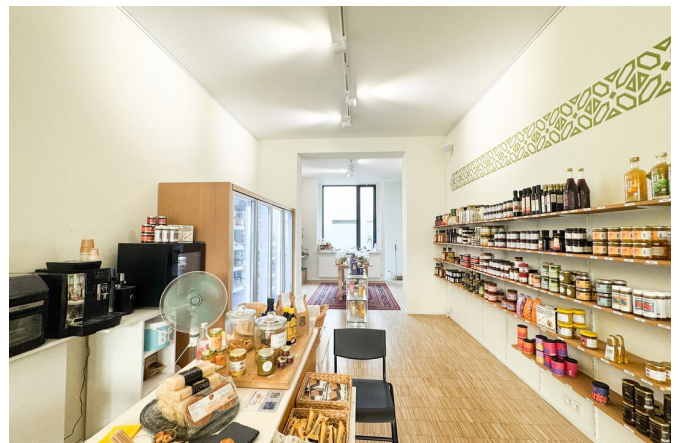
|                                 |  |
|---------------------------------|--|
| <b>Bestemming stedenbouw</b>    | Onbekend   |
| <b>Bouwvergunning</b>           | Onbekend   |
| <b>Verkavelingsvergunning</b>   | Onbekend   |
| <b>Dagvaarding</b>              | Onbekend   |
| <b>Rechterlijke beslissing</b>  | Onbekend   |
| <b>Recht om het te verkopen</b> | Onbekend   |
| <b>O-Level</b>                  | Niet gelegen in een overstromingsgevoelig gebied |

## indeling

**Toiletten** 1

# FIERCE

I M M O



# FIERCE

I M M O



# FIERCE

I M M O



# FIERCE

I M M O

## Geïnteresseerd in dit landgoed?

Neem contact met ons op voor meer informatie



### Noah Todaro

Vastgoedadviseur | Verkoop | Huur - BIV 800.066

- T. +32 492 40 78 05
- E. [noah@fierceimmo.com](mailto:noah@fierceimmo.com)

FIERCE

I M M O