

FIERCE

I M M O



BELEGGINGSPAND - COMMERCIEEL GELIJKVLOERS + 8 APPARTEMENTEN

Boulevard du Midi 135, 1000 Bruxelles

referentie	6251410
Prijs	€ 1.200.000
Oppervlakte terrein	137m ²
woonoppervlakte	685m ²
Terrasoppervlak	50m ²
Slaapkamers	9
Badkamers	8

Beschrijving

Tussen Hallepoort en Zuidstation, ontdek ons beleggingspand met een commerciële ruimte van 106 m² op de begane grond (voorheen HORECA) + kleine binnenplaats, plus 8 appartementen op de bovenste verdiepingen + zolderruimte (omgebouwd tot een 9e appartement).

Er zijn 2 appartementen op elke verdieping, met elke verdieping een oppervlakte van 137 m².

Volgens de bouwvergunning:

- begane grond: winkels
- bovenverdiepingen: "accommodatie zonder het exacte aantal te kunnen bepalen en zonder het/deze in het pand te kunnen situeren".

Essentiële informatie

referentie	6251410
Soort	Huis
Oppervlakte terrein	137m ²
woonoppervlakte	685m ²
Terrasoppervlak	50m ²
Bouwjaar	1890
Jaar van renovatie	2000
Beschikbaarheid	Vanaf akte

Vereiste informatie

EPC Value	330-330
EPC Label	F
Bestemming stedenbouw	Woongebied
Bouwvergunning	Nee
Verkavelingsvergunning	Nee
Dagvaarding	Nee
Rechterlijke beslissing	Onbekend
Recht om het te verkopen	Onbekend
O-Level	Niet gelegen in een overstromingsgevoelig gebied

indeling

Toiletten 8

FIERCE

I M M O



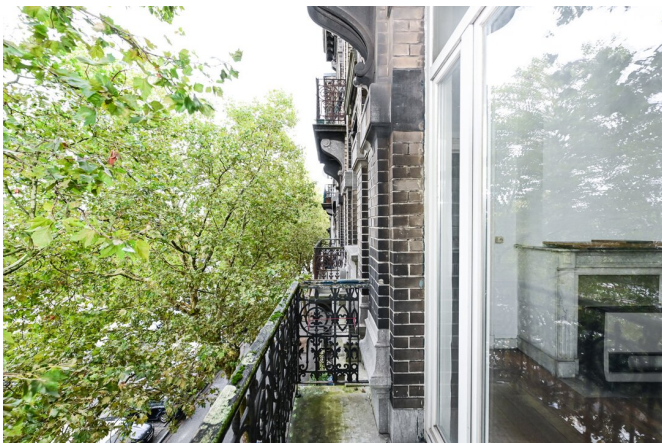
FIERCE

I M M O



FIERCE

I M M O



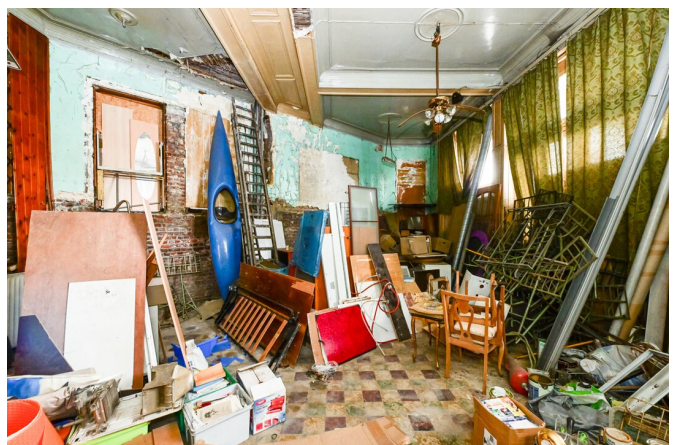
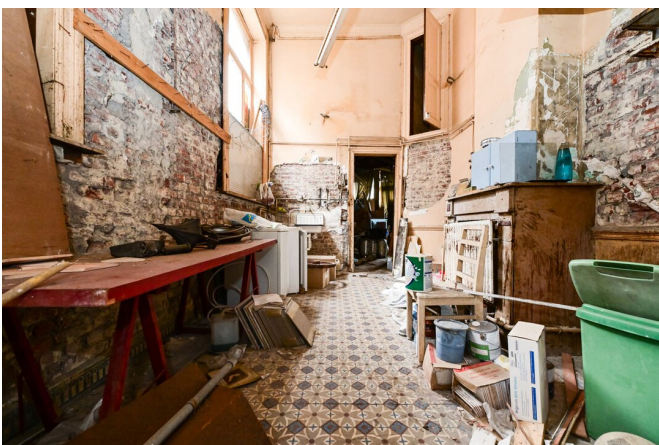
FIERCE

I M M O



FIERCE

I M M O



FIERCE

I M M O



FIERCE

I M M O



FIERCE

I M M O



FIERCE

I M M O

Geïnteresseerd in dit landgoed?

Neem contact met ons op voor meer informatie



Noah Todaro

Vastgoedadviseur | Verkoop | Huur - BIV 800.066

- T. +32 492 40 78 05
- E. noah@fierceimmo.com

FIERCE

I M M O