

# FIERCE

I M M O



## Appartement 2 slaapkamers - op is op!

Potaarde 1, 1082 Berchem-Sainte-Agathe

# FIERCE

I M M O

<b>referentie</b>	7587900
<b>Prijs</b>	€ 320.000
<b>Oppervlakte terrein</b>	550m <sup>2</sup>
<b>woonoppervlakte</b>	97m <sup>2</sup>
<b>Terrasoppervlak</b>	3m <sup>2</sup>
<b>Slaapkamers</b>	2
<b>Badkamers</b>	1
<b>Garage</b>	1

## Beschrijving

Op zoek naar je droomhuis? Zoek niet verder! Fierce Immo stelt u met trots dit appartement met 2 slaapkamers voor in zijn gloednieuwe project in Sint-Agatha-Berchem.

Dit project van 10 appartementen is de perfecte combinatie van moderniteit en comfort en voldoet aan de nieuwste milieunormen (zonnepanelen, recuperatie van regenwater, driedubbele beglazing, enz.

Deze flat is zorgvuldig ontworpen om aan je behoeften te voldoen. De lichte, ruime woonkamers zorgen voor een warme, gastvrije sfeer. De afwerking en inrichting zijn van de hoogste kwaliteit, zoals gekozen door U. Een volledig uitgeruste keuken, stijlvolle badkamer en praktische bergruimte maken integraal deel uit van deze flat. Er is ook een terras om te ontspannen na een lange dag.

De locatie van deze flat is een ander groot voordeel. Dicht bij winkels, scholen en openbaar vervoer (het stadscentrum is binnen een paar minuten te bereiken dankzij de vele bus- en tramlijnen), geniet je van een dynamische stedelijke levensstijl in een rustige omgeving. De paden van de Groene Wandeling wachten op je!

Neem nu contact met ons op voor meer informatie en een presentatie in onze kantoren in Brussel.

# FIERCE

I M M O

## Essentiële informatie

<b>referentie</b>	7587900
<b>Soort</b>	Appartement
<b>Oppervlakte terrein</b>	550m <sup>2</sup>
<b>woonoppervlakte</b>	97m <sup>2</sup>
<b>Terrasoppervlak</b>	3m <sup>2</sup>
<b>Bouwjaar</b>	2025
<b>Beschikbaarheid</b>	Bij oplevering
<b>Lift</b>	Ja

## Vereiste informatie

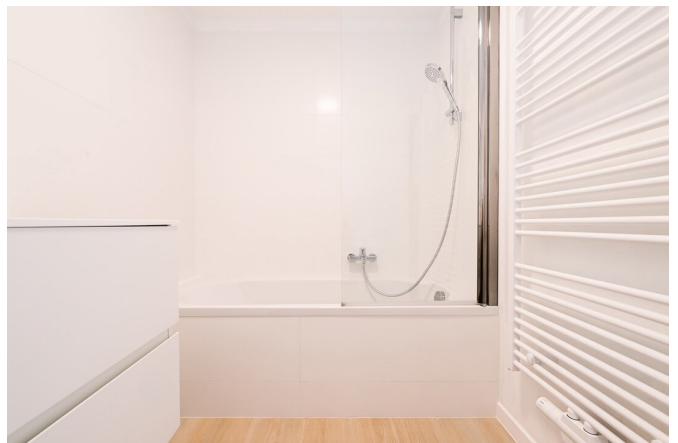
<b>EPC Value</b>	36
<b>EPC Label</b>	A
<b>Bestemming stedenbouw</b>	Woongebied
<b>Bouwvergunning</b>	Ja
<b>Verkavelingsvergunning</b>	Ja
<b>Dagvaarding</b>	Nee
<b>Rechterlijke beslissing</b>	Nee
<b>Recht om het te verkopen</b>	Nee
<b>O-Level</b>	Niet gelegen in een overstromingsgevoelig gebied

## indeling

<b>Toiletten</b>	2
<b>Garage</b>	1
<b>Parkeerplaats</b>	1

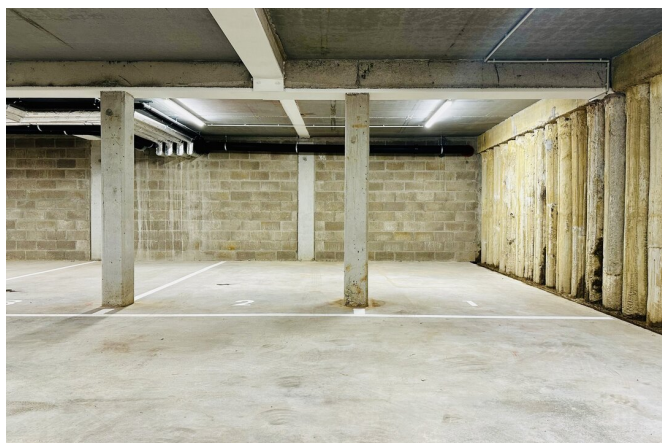
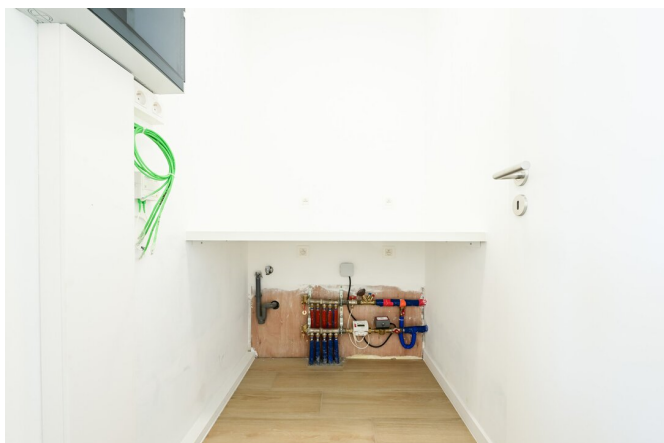
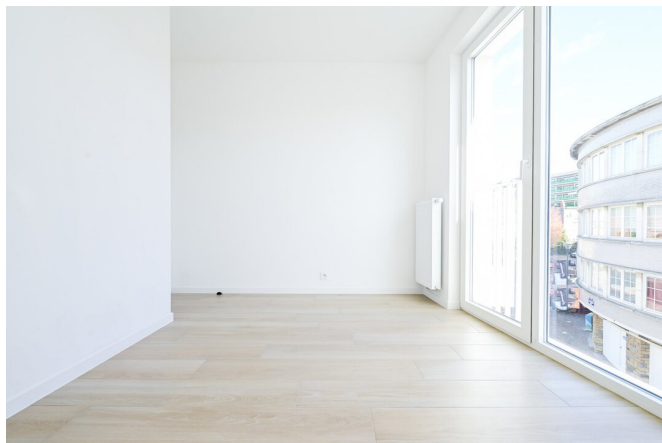
# FIERCE

I M M O



# FIERCE

I M M O



# FIERCE

I M M O



# FIERCE

I M M O

## Geïnteresseerd in dit landgoed?

Neem contact met ons op voor meer informatie



Michaël Baert

Nieuwbouw - BIV 512.639

- T. +32 472 46 93 44
- E. [michael@fierceimmo.com](mailto:michael@fierceimmo.com)

FIERCE

I M M O