

FIERCE

I M M O



PRACHTIGE DUPLEXWONING IN HET CENTRUM VAN WAVRE!!

Rue de Namur 12, 1300 Wavre

FIERCE

I M M O

referentie	7557462
Prijs	€ 149.000
Oppervlakte terrein	74m ²
woonoppervlakte	50m ²
Slaapkamers	1
Badkamers	1

Beschrijving

Op slechts een steenworp afstand van het centrum van Wavre, ontdek deze zeldzame kans: een duplexwoning, ideaal voor investering en met direct rendement.

Dit project is perfect voor een koop-en-verkoopstrategie!

Momenteel verhuurd voor € 470 per maand exclusief servicekosten, genereert deze woning € 5.640 per jaar.

De potentiële huurinkomsten in de huidige staat zouden € 6.600 per jaar bedragen. Energielabel (EPC): C. Ideaal gelegen in de directe nabijheid van het centrum van Wavre, winkels, openbaar vervoer en voorzieningen. Een zeldzame kans voor investeerders die op zoek zijn naar een eenvoudige, verhuurde en winstgevende woning.

Essentiële informatie

referentie	7557462
Soort	Appartement
Oppervlakte terrein	74m ²
woonoppervlakte	50m ²
Bouwjaar	1940
Beschikbaarheid	Onmiddellijk

Vereiste informatie

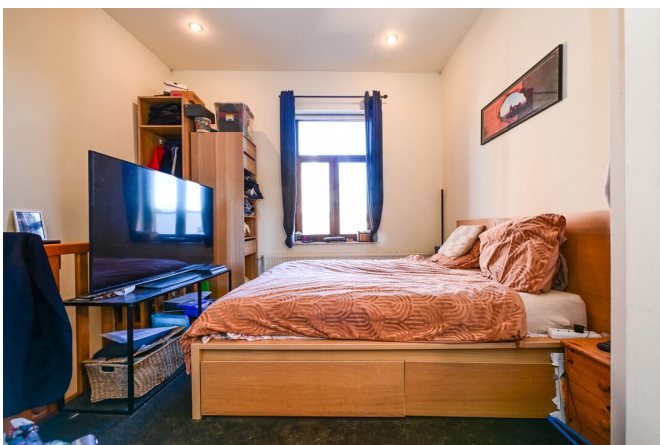
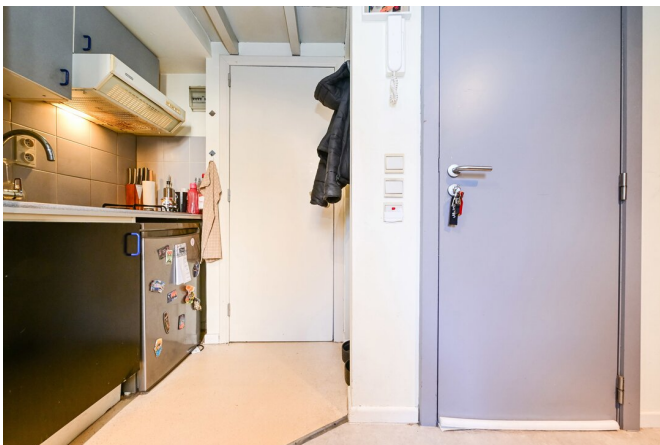
EPC Value	202
EPC Label	C
Bestemming stedenbouw	Onbekend
Bouwvergunning	Onbekend
Verkavelingsvergunning	Nee
Dagvaarding	Onbekend
Rechterlijke beslissing	Onbekend
Recht om het te verkopen	Nee
O-Level	Niet gelegen in een overstromingsgevoelig gebied

indeling

Toiletten 5

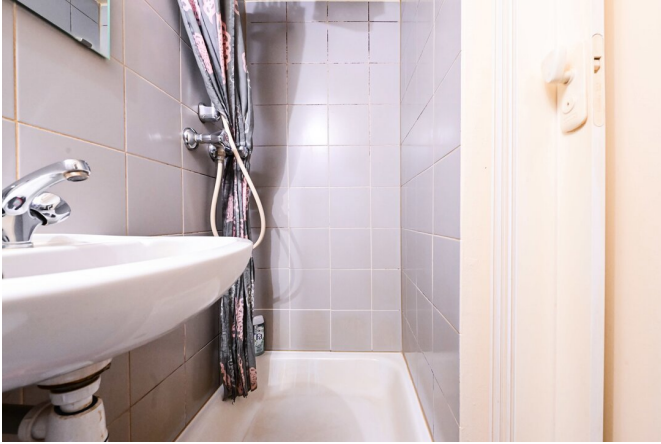
FIERCE

I M M O



FIERCE

I M M O



FIERCE

I M M O

Geïnteresseerd in dit landgoed?

Neem contact met ons op voor meer informatie



Noah Todaro

Vastgoedadviseur | Verkoop | Huur - BIV 800.066

- T. +32 492 40 78 05
- E. noah@fierceimmo.com

FIERCE

I M M O