

FIERCE

I M M O



Ideaal gelegen bedrijf met hoge winstgevendheid

Rue de Namur 12, 1300 Wavre

referentie

7557462

Prijs

€ 125.000

woonoppervlakte

80m²

FIERCE

I M M O

Beschrijving

Op slechts een steenworp afstand van het centrum van Wavre, ontdek deze zeldzame kans: een commercieel pand, ideaal voor investering en met direct rendement.

Momenteel verhuurd voor € 550 per maand exclusief servicekosten, genereert dit pand € 6.600 per jaar.

De potentiële huurinkomsten, in de huidige staat, bedragen € 7.800 per jaar.

De ideale locatie in de directe nabijheid van het centrum van Wavre, winkels, openbaar vervoer en voorzieningen. Een zeldzame kans voor investeerders die op zoek zijn naar een eenvoudig, verhuurd en winstgevend pand.

Essentiële informatie

referentie	7557462
Soort	Commercieel
woonoppervlakte	80m ²
Bouwjaar	1940
Beschikbaarheid	Onmiddellijk

Vereiste informatie

EPC Value	211
EPC Label	C
Bestemming stedenbouw	Onbekend
Bouwvergunning	Onbekend
Verkavelingsvergunning	Onbekend
Dagvaarding	Onbekend
Rechterlijke beslissing	Onbekend
Recht om het te verkopen	Onbekend
O-Level	Niet gelegen in een overstromingsgevoelig gebied

indeling

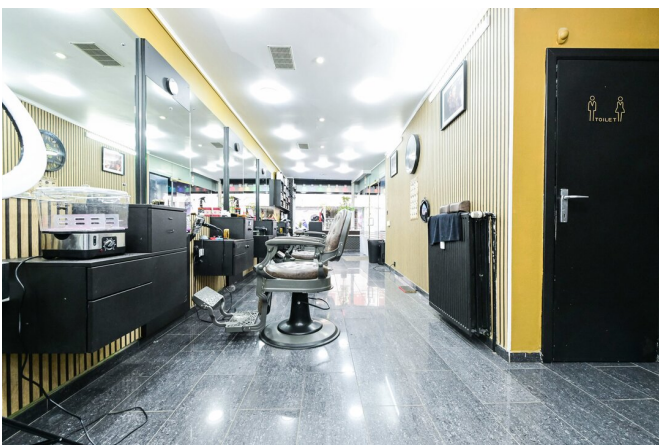
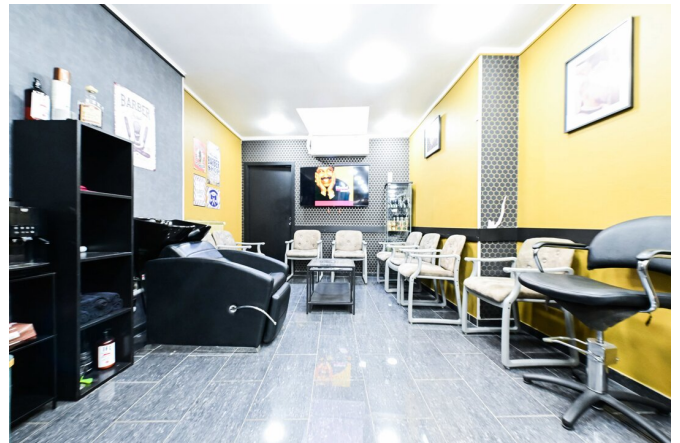
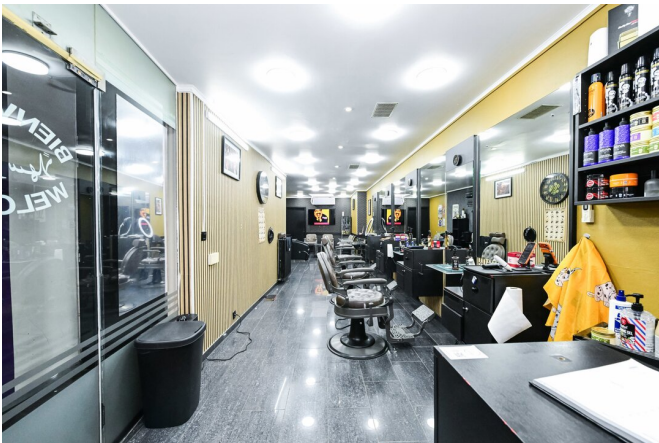
Toiletten 1

FIERCE

I M M O

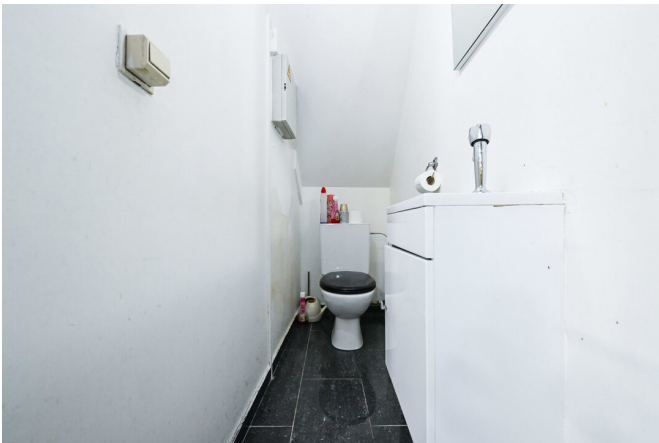
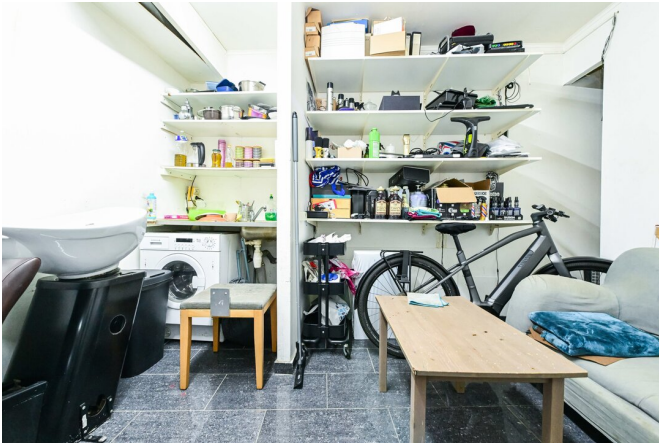
FIERCE

I M M O



FIERCE

I M M O



FIERCE

I M M O

Geïnteresseerd in dit landgoed?

Neem contact met ons op voor meer informatie



Noah Todaro

Vastgoedadviseur | Verkoop | Huur - BIV 800.066

- T. +32 492 40 78 05
- E. noah@fierceimmo.com

FIERCE

I M M O