

FIERCE

I M M O



PRACHTIGE DUPLEX IN HET CENTRUM VAN WAVRE

Rue de Namur 12, 1300 Wavre

referentie	7694820
Prijs	€ 125.000
Oppervlakte terrein	74m ²
woonoppervlakte	35m ²
Slaapkamers	1
Badkamers	1

Beschrijving

Op slechts een steenworp afstand van het centrum van Wavre, ontdek deze zeldzame kans: een duplexwoning, ideaal voor investering en met direct rendement.

Dit project is perfect voor een koop-en-verkoopstrategie!

Momenteel verhuurd voor € 430 per maand exclusief servicekosten, genereert deze woning € 5.160 per jaar.

De potentiële huurinkomsten in de huidige staat bedragen € 5.600 per jaar. Energielabel (EPC): E. Ideaal gelegen in de directe nabijheid van het centrum van Wavre, winkels, openbaar vervoer en voorzieningen. Een zeldzame kans voor investeerders die op zoek zijn naar een eenvoudige, verhuurde en winstgevende woning.

FIERCE

I M M O

Essentiële informatie

referentie	7694820
Soort	Appartement
Oppervlakte terrein	74m ²
woonoppervlakte	35m ²
Bouwjaar	1940
Beschikbaarheid	Onmiddellijk

Vereiste informatie

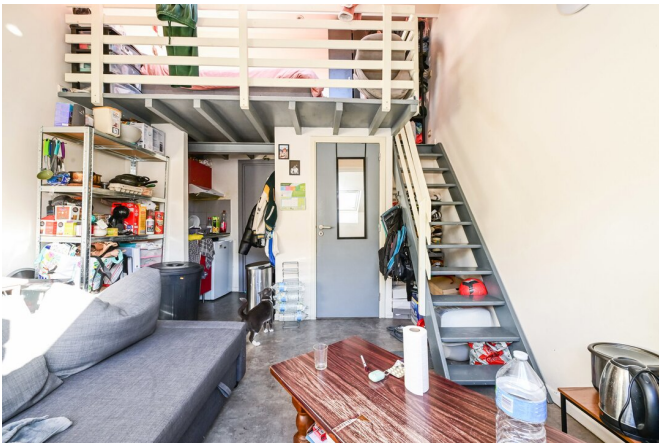
EPC Value	394
EPC Label	E
Bestemming stedenbouw	Onbekend
Bouwvergunning	Onbekend
Verkavelingsvergunning	Onbekend
Dagvaarding	Onbekend
Rechterlijke beslissing	Onbekend
Recht om het te verkopen	Onbekend
O-Level	Niet gelegen in een overstromingsgevoelig gebied

indeling

Toiletten 5

FIERCE

I M M O



FIERCE

I M M O



FIERCE

I M M O

Geïnteresseerd in dit landgoed?

Neem contact met ons op voor meer informatie



Noah Todaro

Vastgoedadviseur | Verkoop | Huur - BIV 800.066

- T. +32 492 40 78 05
- E. noah@fierceimmo.com

FIERCE

I M M O