

# FIERCE

I M M O



## PRACHTIGE DUPLEX IN HET CENTRUM VAN WAVRE

Rue de Namur 12, 1300 Wavre

# FIERCE

I M M O

<b>referentie</b>	7694820
<b>Prijs</b>	€ 120.000
<b>Oppervlakte terrein</b>	74m <sup>2</sup>
<b>woonoppervlakte</b>	30m <sup>2</sup>
<b>Slaapkamers</b>	1
<b>Badkamers</b>	1

## Beschrijving

Op slechts een steenworp afstand van het centrum van Wavre vindt u deze unieke kans: een duplexwoning, ideaal voor investering en met direct rendement.

Dit project is perfect voor een koop-en-verkoopstrategie!

De potentiële huurinkomsten bedragen € 6.600 per jaar. Energielabel (EPC): E. Ideaal gelegen in de directe nabijheid van het centrum van Wavre, winkels, openbaar vervoer en andere voorzieningen. Een zeldzame kans voor investeerders die op zoek zijn naar een eenvoudig, verhuurd en winstgevend pand.

# FIERCE

I M M O

## Essentiële informatie

<b>referentie</b>	7694820
<b>Soort</b>	Appartement
<b>Oppervlakte terrein</b>	74m <sup>2</sup>
<b>woonoppervlakte</b>	30m <sup>2</sup>
<b>Bouwjaar</b>	1940
<b>Beschikbaarheid</b>	Onmiddellijk

## Vereiste informatie

<b>EPC Value</b>	211
<b>EPC Label</b>	C
<b>Bestemming stedenbouw</b>	Onbekend
<b>Bouwvergunning</b>	Onbekend
<b>Verkavelingsvergunning</b>	Onbekend
<b>Dagvaarding</b>	Onbekend
<b>Rechterlijke beslissing</b>	Onbekend
<b>Recht om het te verkopen</b>	Onbekend
<b>O-Level</b>	Niet gelegen in een overstromingsgevoelig gebied

## indeling

**Toiletten** 5

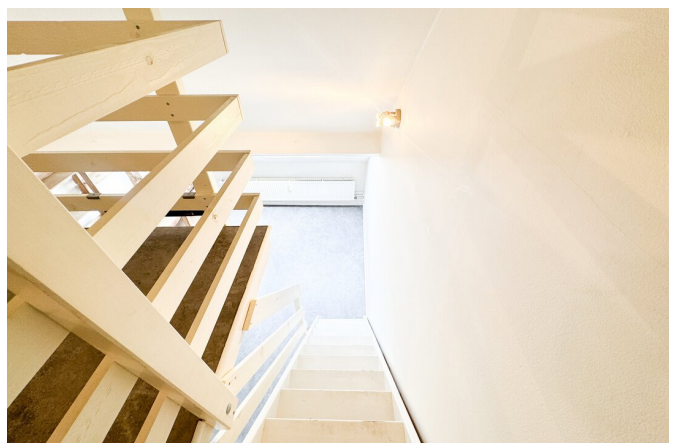
# FIERCE

I M M O



# FIERCE

I M M O



# FIERCE

I M M O



# FIERCE

I M M O

## Geïnteresseerd in dit landgoed?

Neem contact met ons op voor meer informatie



### Noah Todaro

Vastgoedadviseur | Verkoop | Huur - BIV 800.066

- T. +32 492 40 78 05
- E. [noah@fierceimmo.com](mailto:noah@fierceimmo.com)

# FIERCE

I M M O