

# FIERCE

I M M O



## Prachtige duplex met 2 slaapkamers - Aktie op BTW

Rue de la Briqueterie 44-46, 1020 Bruxelles

# FIERCE

I M M O

<b>referentie</b>	7588091
<b>Prijs</b>	€ 340.000
<b>Oppervlakte terrein</b>	1780m <sup>2</sup>
<b>woonoppervlakte</b>	114m <sup>2</sup>
<b>Terrasoppervlak</b>	10m <sup>2</sup>
<b>Slaapkamers</b>	2
<b>Badkamers</b>	1

## Beschrijving

LAKEN - Voor elke compromis die vóór 31 juli is ondertekend, vergoedt de projectontwikkelaar een deel van de btw! Dit nieuwe project met zijn verzorgde afwerking zal u zeker bekoren! Ten eerste door zijn ligging: tussen het Bockstaelplein en het Tour & Taxis-site, op een steenworp afstand van het openbaar vervoer, de winkels en restaurants van de Marie-Christinestraat of van Tour & Taxis. Het centrum van Brussel ligt ook vlakbij. Ten tweede door zijn menselijke schaal: 24 appartementen in een binnenhof. Ten derde door de indeling van de appartementen, die allemaal beschikken over: een grote leefruimte, een superuitgeruste open keuken, 2 of 3 mooie slaapkamers, een grote badkamer, een apart toilet met wastafel, een wasruimte, een groot balkon of een terras. Ten slotte door de innovatieve oplossingen om energie te besparen: dubbele beglazing, zonnepanelen, enz. EPC B. Direct beschikbaar! Onder registratierechten en BTW. Wilt u snel een van de nog beschikbare appartementen bezichtigen? Neem dan contact met ons op via 02 / 420 65 01.

## Essentiële informatie

<b>referentie</b>	7588091
<b>Soort</b>	Appartement
<b>Oppervlakte terrein</b>	1780m <sup>2</sup>
<b>woonoppervlakte</b>	114m <sup>2</sup>
<b>Terrasoppervlak</b>	10m <sup>2</sup>
<b>Bouwjaar</b>	2024
<b>Beschikbaarheid</b>	Vanaf akte
<b>Lift</b>	Ja

## Vereiste informatie

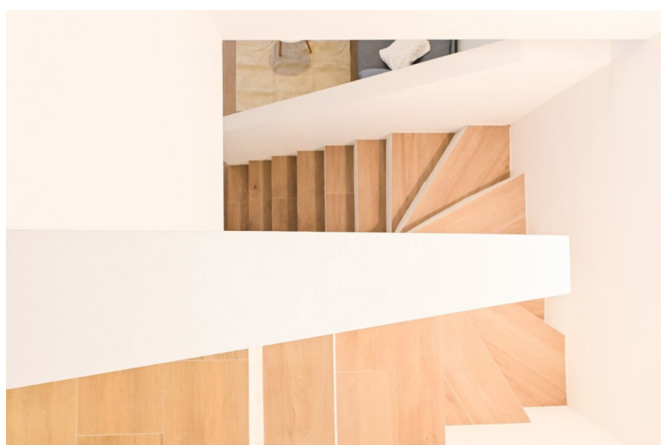
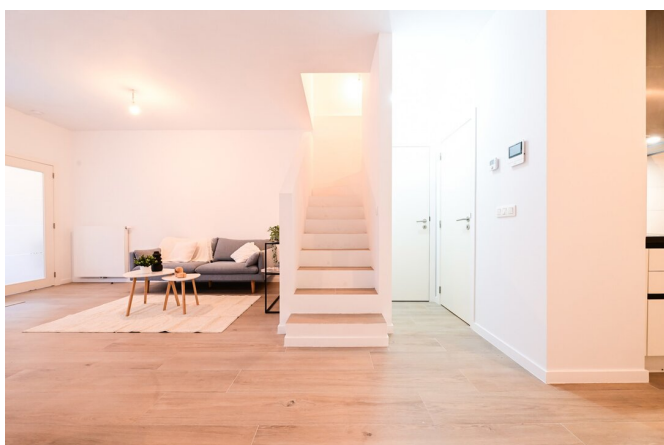
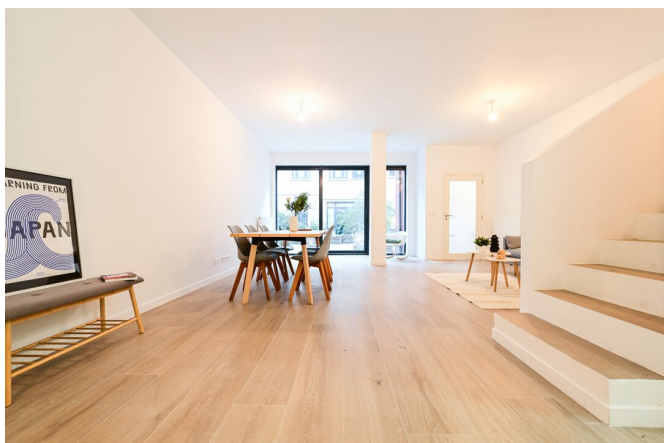
<b>EPC Value</b>	50
<b>EPC Label</b>	B
<b>EPC Code</b>	20250704-0000720542-01-0
<b>Bestemming stedenbouw</b>	Woongebied
<b>Bouwvergunning</b>	Ja
<b>Verkavelingsvergunning</b>	Ja
<b>Dagvaarding</b>	Nee
<b>Rechterlijke beslissing</b>	Nee
<b>Recht om het te verkopen</b>	Nee
<b>O-Level</b>	Niet gelegen in een overstromingsgevoelig gebied

## indeling

<b>Toiletten</b>	2
<b>Parkeerplaats</b>	1

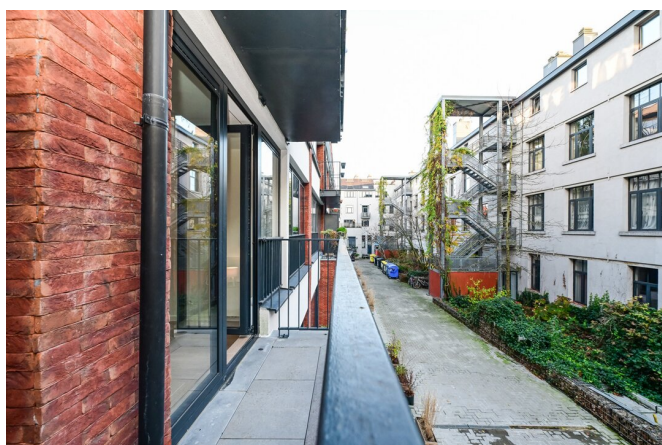
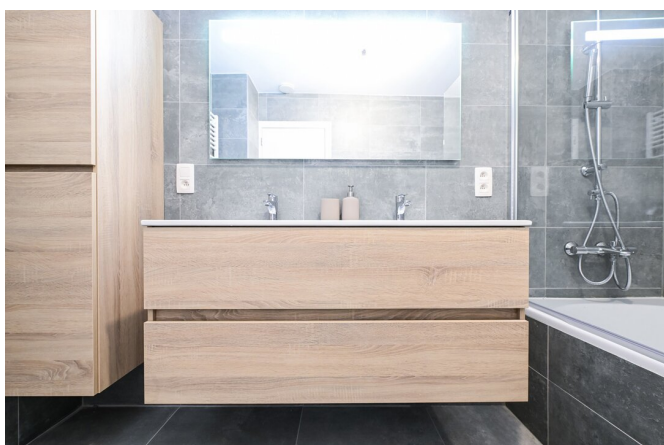
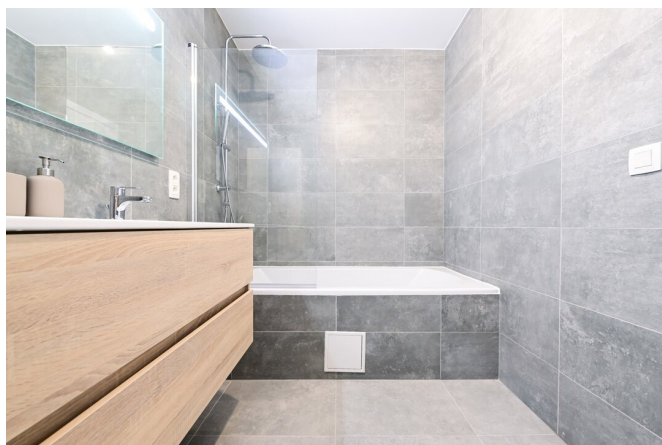
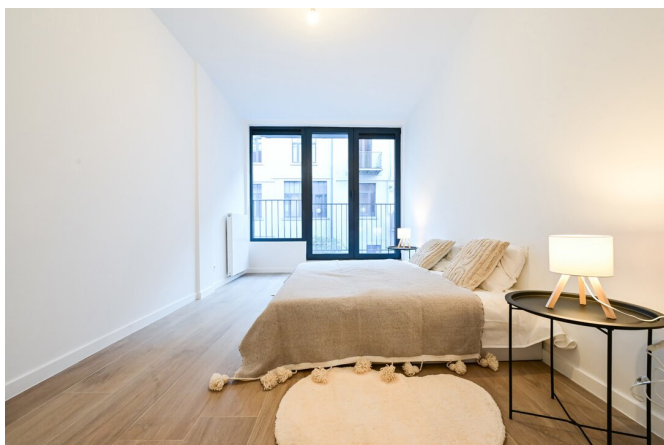
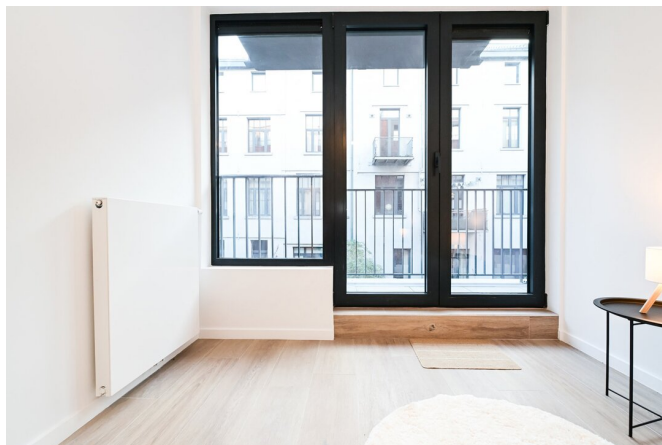
# FIERCE

I M M O



# FIERCE

I M M O



# FIERCE

I M M O



# FIERCE

I M M O

## Geïnteresseerd in dit landgoed?

Neem contact met ons op voor meer informatie



**Michaël Baert**

Nieuwbouw - BIV 512.639

- T. +32 472 46 93 44
- E. [michael@fierceimmo.com](mailto:michael@fierceimmo.com)

FIERCE

I M M O