

FIERCE

I M M O



KANTOOR OP GELIJKVLOERS – TOP HUURINVESTERING

Avenue du Thym 1 5, 1080 Molenbeek-Saint-Jean

referentie

7696277

Prijs

Vanaf € 100.000

woonoppervlakte

30m²

Beschrijving

Op een steenworp van de Louis Mettwielaan ontdekt u deze zeldzame opportuniteit: een kantoor ideaal als investering.

Mogelijkheid om het om te vormen tot een studio!!!

Het pand bestaat uit een privatieve inkom met ontvangstruimte waar men comfortabel kan zitten, een toilet en een grote, lichtrijke ruimte die een aangename en professionele werkomgeving biedt. U vindt er eveneens een meubel met lavabo, evenals een bureauruimte die extra comfort biedt in het dagelijkse gebruik.

Een uitstekende opportuniteit voor investeerders of vrije beroepen die op zoek zijn naar een functioneel en goed gelegen pand.

TE BEZOEKEN!!

Essentiële informatie

referentie	7696277
Soort	Kantoor
woonoppervlakte	30m ²
Bouwjaar	1990
Jaar van renovatie	2020
Beschikbaarheid	Vanaf akte

Vereiste informatie

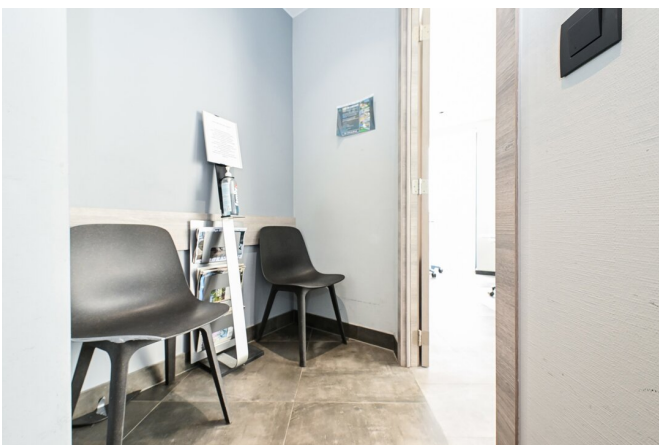
Bestemming stedenbouw	Onbekend
Bouwvergunning	Nee
Verkavelingsvergunning	Nee
Dagvaarding	Onbekend
Rechterlijke beslissing	Nee
Recht om het te verkopen	Nee
O-Level	Niet gelegen in een overstromingsgevoelig gebied

indeling

Toiletten 1

FIERCE

I M M O



FIERCE

I M M O



FIERCE

I M M O

Geïnteresseerd in dit landgoed?

Neem contact met ons op voor meer informatie

Fierce Immo

• T. 02 420 65 01

FIERCE

I M M O