

# FIERCE

I M M O



## Duplex met 2 slaapkamers - Kortingsaktie op de BTW!

Rue de Moranville 46 2, 1090 Jette

<b>referentie</b>	7686842
<b>Prijs</b>	€ 369.000
<b>Oppervlakte terrein</b>	145m <sup>2</sup>
<b>woonoppervlakte</b>	90m <sup>2</sup>
<b>Terrasoppervlak</b>	9m <sup>2</sup>
<b>Slaapkamers</b>	2
<b>Badkamers</b>	1

## Beschrijving

Fierce Immo presenteert met trots dit exclusieve duplexappartement, ideaal gelegen in Jette, tussen de Spiegelplaats en de Basiliek.

Dit lichte appartement van 90 m<sup>2</sup> bevindt zich op de 2e en 3e verdieping en beschikt over een grote woonkamer, een moderne open keuken, 2 grote slaapkamers, een badkamer en een terras.

De duplex is net afgeleverd, gebouwd volgens de nieuwste energienormen (EPC B+).

De afwerking zijn even nauwgezet als altijd: aluminium ramen met driedubbele beglazing, individuele VAILLANT gasboiler, GROHE kranen, superuitgeruste keuken, enz.

Zeer lage gemeenschappelijke kosten.

Verkoop onder voorbehoud van registratierechten en BTW. Voor elk akte dat vóór 30 september wordt ondertekend, biedt de projectontwikkelaar u een deel van de btw terug!

## Essentiële informatie

<b>referentie</b>	7686842
<b>Soort</b>	Appartement
<b>Oppervlakte terrein</b>	145m <sup>2</sup>
<b>woonoppervlakte</b>	90m <sup>2</sup>
<b>Terrasoppervlak</b>	9m <sup>2</sup>
<b>Bouwjaar</b>	2025
<b>Beschikbaarheid</b>	Bij oplevering

## Vereiste informatie

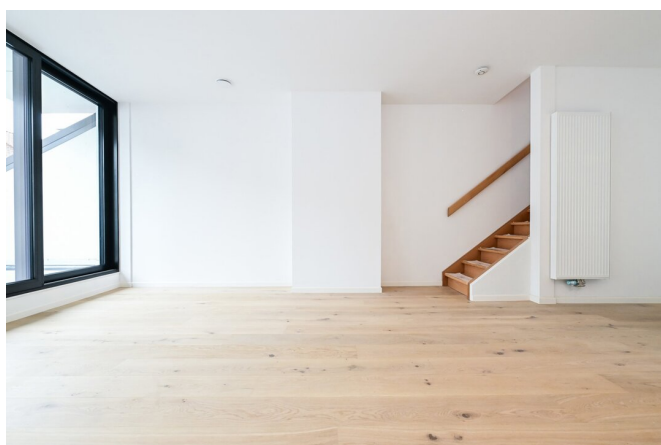
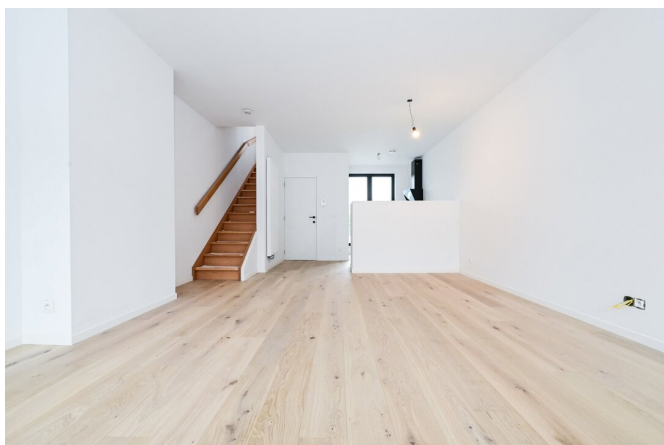
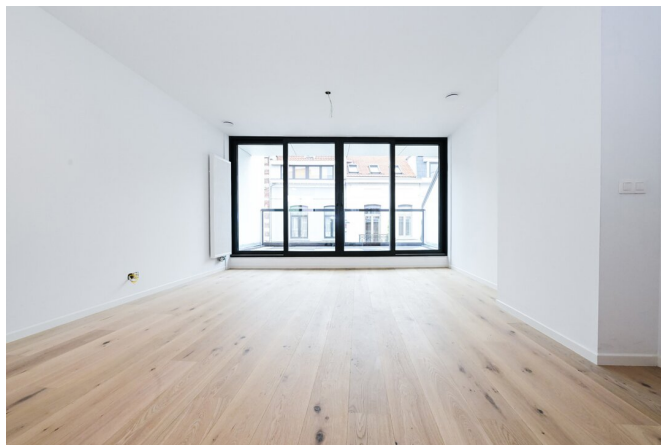
<b>EPC Value</b>	51
<b>EPC Label</b>	B
<b>Bestemming stedenbouw</b>	Woongebied
<b>Bouwvergunning</b>	Ja
<b>Verkavelingsvergunning</b>	Ja
<b>Dagvaarding</b>	Onbekend
<b>Rechterlijke beslissing</b>	Nee
<b>Recht om het te verkopen</b>	Nee
<b>O-Level</b>	Niet gelegen in een overstromingsgevoelig gebied

## indeling

**Toiletten** 1

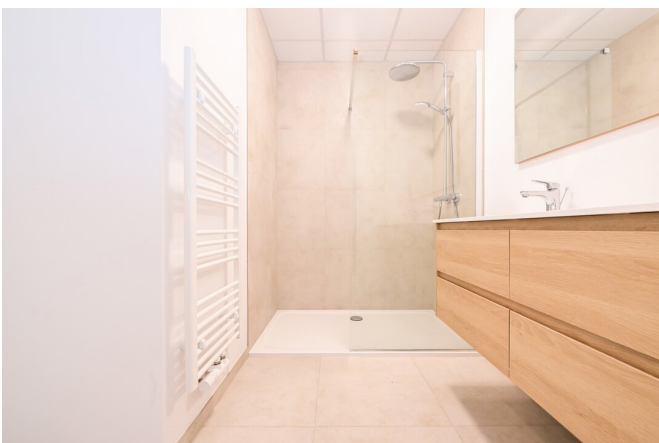
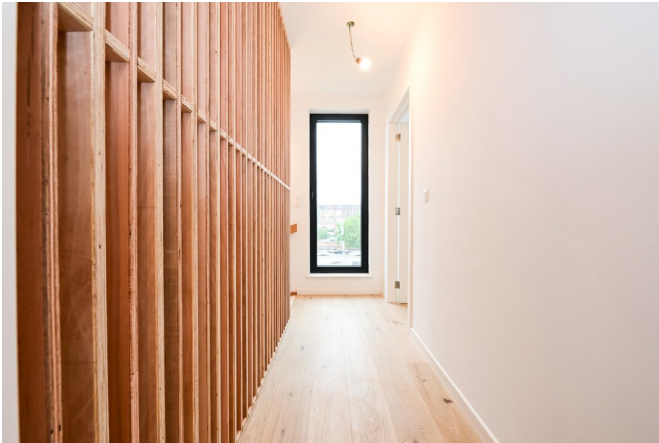
# FIERCE

I M M O



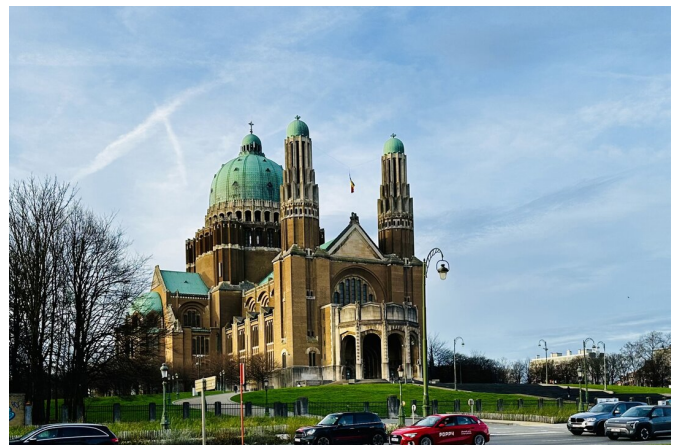
# FIERCE

I M M O



# FIERCE

I M M O



# FIERCE

I M M O

## Geïnteresseerd in dit landgoed?

Neem contact met ons op voor meer informatie



**Michaël Baert**

Nieuwbouw - BIV 512.639

- T. +32 472 46 93 44
- E. [michael@fierceimmo.com](mailto:michael@fierceimmo.com)

FIERCE

I M M O