

# FIERCE

I M M O

Action sur la TVA !  
Kortingsactie op de BTW!



## Nieuwbouw in Laken - Tijdelijke kortingsactie op de BTW!

Rue de la Briqueterie 44-46, 1020 Bruxelles

|                            |                    |
|----------------------------|--------------------|
| <b>referentie</b>          | 7622741            |
| <b>Prijs</b>               | € 390.000          |
| <b>Oppervlakte terrein</b> | 1780m <sup>2</sup> |
| <b>woonoppervlakte</b>     | 133m <sup>2</sup>  |
| <b>Terrasoppervlak</b>     | 11m <sup>2</sup>   |
| <b>Slaapkamers</b>         | 3                  |
| <b>Badkamers</b>           | 2                  |

## Beschrijving

LAKEN - Dit nieuwe project met zijn verzorgde afwerking zal u zeker bekoren! Ten eerste door zijn ligging: tussen het Bockstaelplein en het Tour & Taxis-site, op een steenworp afstand van het openbaar vervoer, de winkels en restaurants van de Marie-Christinestraat of van Tour & Taxis. Het centrum van Brussel ligt ook vlakbij. Ten tweede door zijn menselijke schaal: 24 appartementen in een binnenhof. Ten derde door de indeling van de appartementen, die allemaal beschikken over: een grote leefruimte, een superuitgeruste open keuken, 2 of 3 mooie slaapkamers, een grote badkamer, een apart toilet met wastafel, een wasruimte, een groot balkon of een terras. Ten slotte door de innovatieve oplossingen om energie te besparen: dubbele beglazing, zonnepanelen, enz. EPC A en B. Direct beschikbaar! Onder registratierechten en BTW. Voor elke compromis die vóór 31 juli is ondertekend, vergoedt de projectontwikkelaar een deel van de btw! Wilt u snel een van de nog beschikbare appartementen bezichtigen? Neem dan contact met ons op via 02 / 420 65 01.

## Essentiële informatie

|                            |                    |
|----------------------------|--------------------|
| <b>referentie</b>          | 7622741            |
| <b>Soort</b>               | Appartement        |
| <b>Oppervlakte terrein</b> | 1780m <sup>2</sup> |
| <b>woonoppervlakte</b>     | 133m <sup>2</sup>  |
| <b>Terrasoppervlak</b>     | 11m <sup>2</sup>   |
| <b>Bouwjaar</b>            | 2024               |
| <b>Beschikbaarheid</b>     | Vanaf akte         |
| <b>Lift</b>                | Ja                 |

## Vereiste informatie

|                                 |  |
|---------------------------------|--|
| <b>EPC Value</b>                | 42   |
| <b>EPC Label</b>                | A  |
| <b>EPC Code</b>                 | 20250704-0000720542-01-0                         |
| <b>Bestemming stedenbouw</b>    | Woongebied                                       |
| <b>Bouwvergunning</b>           | Ja   |
| <b>Verkavelingsvergunning</b>   | Ja   |
| <b>Dagvaarding</b>              | Nee  |
| <b>Rechterlijke beslissing</b>  | Nee  |
| <b>Recht om het te verkopen</b> | Nee  |
| <b>O-Level</b>                  | Niet gelegen in een overstromingsgevoelig gebied |

## indeling

|                      |   |
|----------------------|---|
| <b>Toiletten</b>     | 2 |
| <b>Parkeerplaats</b> | 1 |

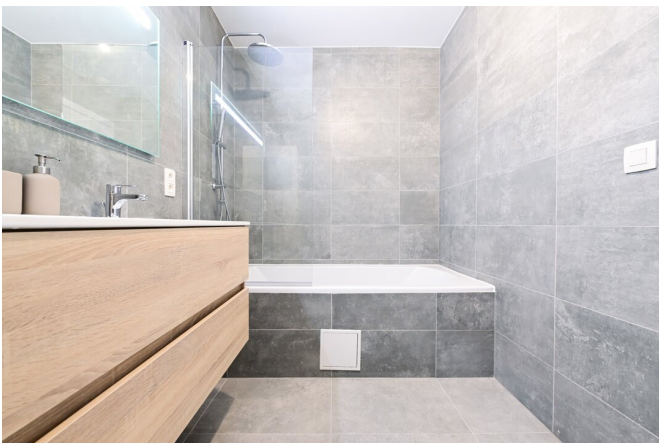
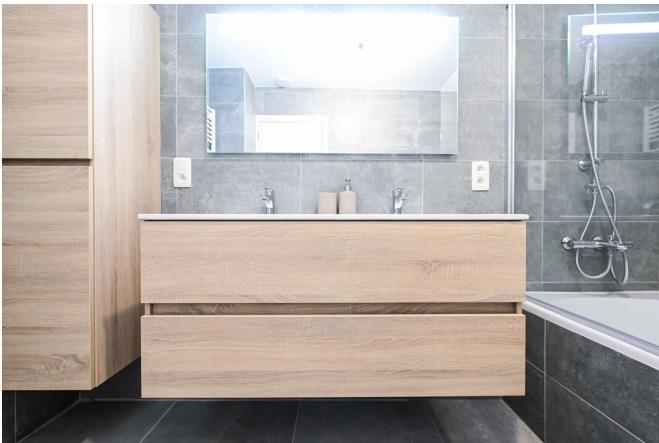
# FIERCE

I M M O



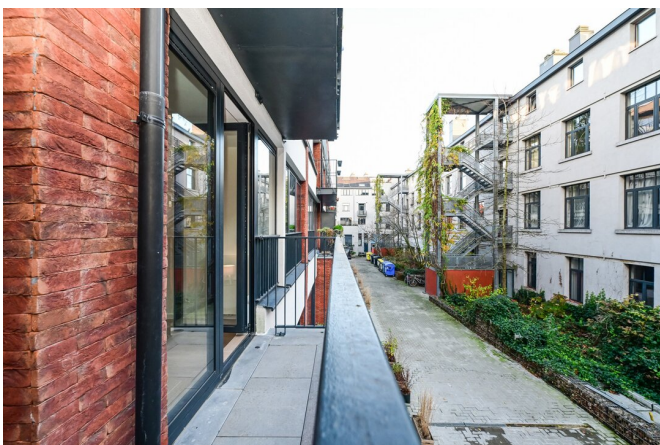
# FIERCE

I M M O



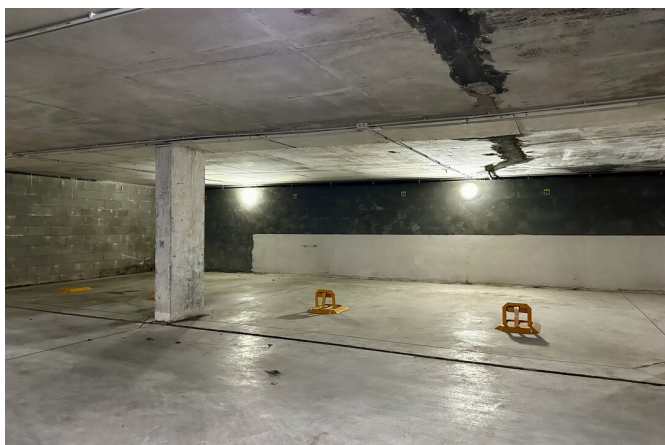
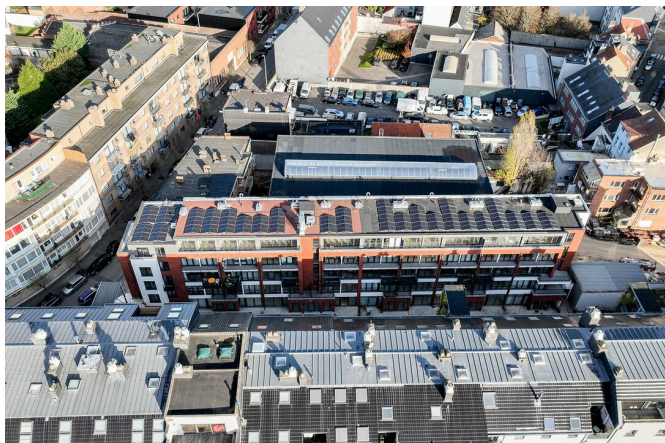
# FIERCE

I M M O



# FIERCE

I M M O



# FIERCE

I M M O

## Geïnteresseerd in dit landgoed?

Neem contact met ons op voor meer informatie



Michaël Baert

Nieuwbouw - BIV 512.639

- T. +32 472 46 93 44
- E. [michael@fierceimmo.com](mailto:michael@fierceimmo.com)

FIERCE

I M M O