

# FIERCE

I M M O



## Mooi appartement met 2 slaapkamers in het hart van Berchem

Avenue Josse Goffin 83 7, 1082 Berchem-Sainte-Agathe

<b>referentie</b>	7683778
<b>Prijs</b>	€ 229.000
<b>Oppervlakte terrein</b>	275m <sup>2</sup>
<b>woonoppervlakte</b>	89m <sup>2</sup>
<b>Terrasoppervlak</b>	5m <sup>2</sup>
<b>Slaapkamers</b>	2
<b>Badkamers</b>	1
<b>Garage</b>	1

## Beschrijving

Fierce Immo presenteert u dit mooie appartement van 90 m<sup>2</sup> in het hart van Sint-Agatha-Berchem.

Het appartement bevindt zich op de 2e verdieping en is als volgt ingedeeld: ruime inkomhal, ruime en lichte woonkamer, keuken met toegang tot een mooi achterterras, grote en rustige slaapkamer, badkamer, apart toilet, vestiaire, tweede slaapkamer met dressing.

Het appartement beschikt ook over een kelder (inbegrepen in de verkoopprijs) en een garagebox (niet verplicht, extra). De gemeenschappelijke kosten bedragen 205 euro en omvatten: syndicus, verzekering, lift, schoonmaak van de gemeenschappelijke ruimtes, voorschot voor verwarming.

Elektrische installatie niet conform. EPC-certificaat D+. Neem voor meer informatie of om een bezichtiging te regelen onmiddellijk contact met ons op via 02/420.65.01.

# FIERCE

I M M O

## Essentiële informatie

<b>referentie</b>	7683778
<b>Soort</b>	Appartement
<b>Oppervlakte terrein</b>	275m <sup>2</sup>
<b>woonoppervlakte</b>	89m <sup>2</sup>
<b>Terrasoppervlak</b>	5m <sup>2</sup>
<b>Bouwjaar</b>	1961
<b>Jaar van renovatie</b>	1985
<b>Beschikbaarheid</b>	Vanaf akte
<b>Lift</b>	Ja

## Vereiste informatie

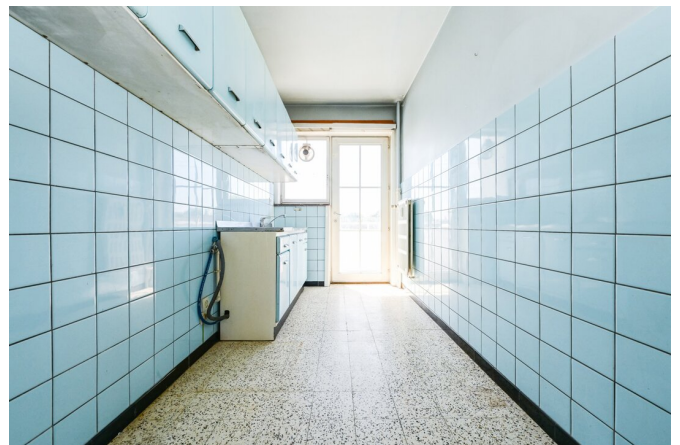
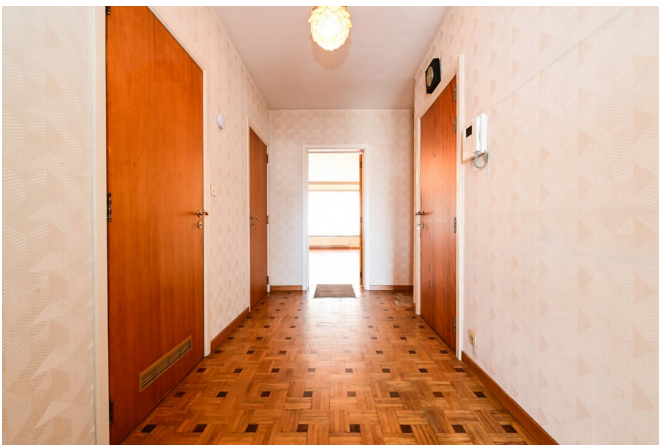
<b>EPC Value</b>	164
<b>EPC Label</b>	D
<b>Bestemming stedenbouw</b>	Woongebied
<b>Bouwvergunning</b>	Nee
<b>Verkavelingsvergunning</b>	Nee
<b>Dagvaarding</b>	Onbekend
<b>Rechterlijke beslissing</b>	Nee
<b>Recht om het te verkopen</b>	Nee
<b>O-Level</b>	Niet gelegen in een overstromingsgevoelig gebied

## indeling

<b>Toiletten</b>	1
<b>Garage</b>	1
<b>Parkeerplaats</b>	1

# FIERCE

I M M O



# FIERCE

I M M O



# FIERCE

I M M O

## Geïnteresseerd in dit landgoed?

Neem contact met ons op voor meer informatie



Michaël Baert

Nieuwbouw - BIV 512.639

- T. +32 472 46 93 44
- E. [michael@fierceimmo.com](mailto:michael@fierceimmo.com)

FIERCE

I M M O