

FIERCE

I M M O



WERKPLAATS/MAGAZIJN - IN EEN BEVEILIGD ACHTERGEBOUW

Boulevard de la Révision 67A, 1070 Anderlecht

referentie	7736922
Prijs	€ 515.000
Totale oppervlakte	282m ²
woonoppervlakte	750m ²

Beschrijving

Ontdek ons prachtige, veelzijdige magazijn van ± 750 m² in het hart van Anderlecht, vlak bij alle voorzieningen. Ideaal voor bedrijfsactiviteiten of als investering.

Dit magazijn van ongeveer 750 m², gelegen in het binnenste deel van een blok, biedt talrijke gebruiksmogelijkheden. Het bestaat uit verschillende ruimtes, verdeeld over vier verdiepingen: drie van elk ongeveer 200 m² en een laatste van ongeveer 150 m², met een mooie plafondhoogte en een goederenlift die het goederenverkeer vergemakkelijkt. Het pand beschikt over twee nooduitgangen en heeft een recent dak. Perfect voor een productiebedrijf, een werkplaats, opslag, kantoren of een showroom. Dankzij de flexibele indeling is het ook een uitstekende investeringsmogelijkheid.

EEN BEZOEK WAARD!

Essentiële informatie

referentie	7736922
Soort	Industrieel
Oppervlakte terrein	282m ²
woonoppervlakte	750m ²
Bouwjaar	1930
Beschikbaarheid	Vanaf akte
Lift	Ja

Vereiste informatie

Bestemming stedenbouw	Recreatiegebieden
Bouwvergunning	Nee
Verkavelingsvergunning	Nee
Dagvaarding	Nee
Rechterlijke beslissing	Nee
Recht om het te verkopen	Nee
O-Level	Niet gelegen in een overstromingsgevoelig gebied

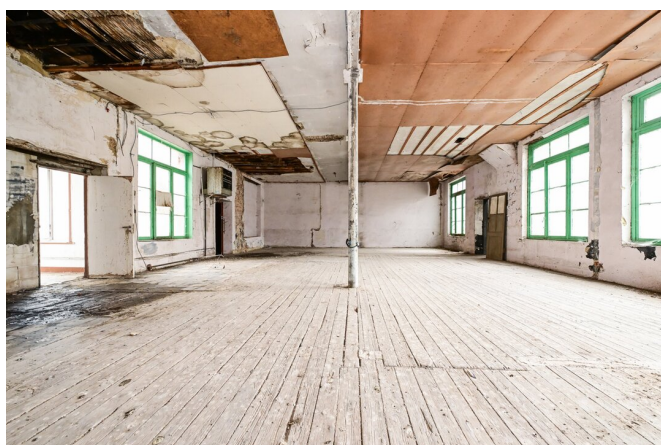
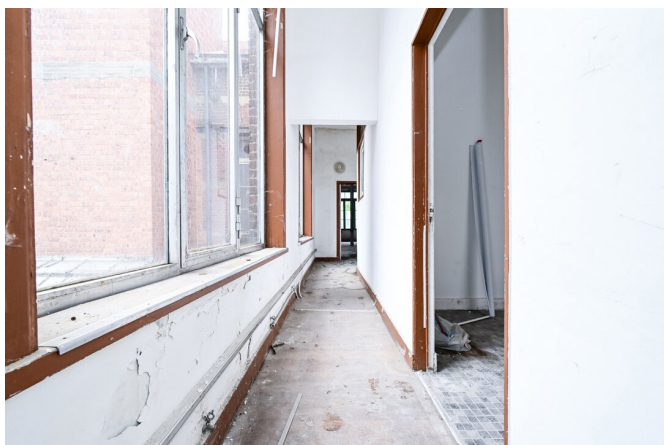
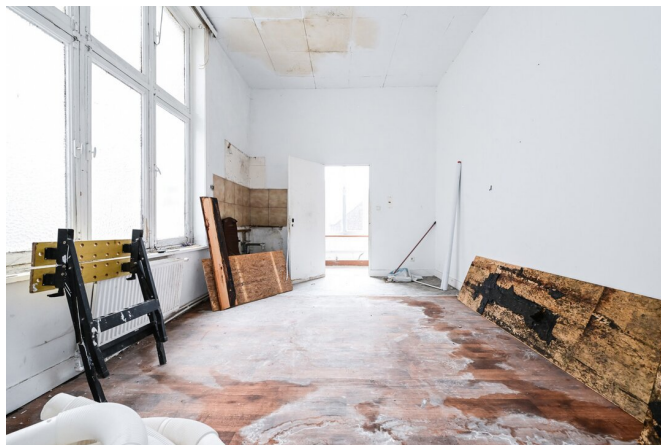
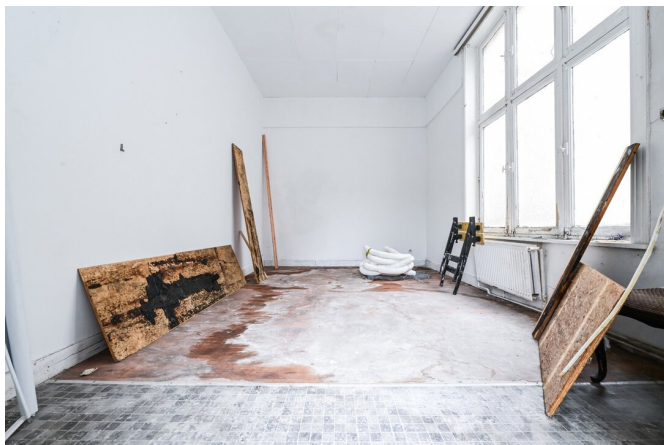
FIERCE

I M M O



FIERCE

I M M O



FIERCE

I M M O



FIERCE

I M M O

Geïnteresseerd in dit landgoed?

Neem contact met ons op voor meer informatie

Fierce Immo

• T. 02 420 65 01

FIERCE

I M M O