



Ideaal gelegen parkeergelegenheid in Evere

Avenue Franz Guillaume 65, 1140 Evere

referentie	7759407
Prijs	€ 18.500
woonoppervlakte	12.45m ²
Garage	1

Beschrijving

Ideaal gelegen in Evere: een parkeerplaats in een woonwijk, wat het een uitstekende investeringsmogelijkheid maakt.

Geschatte huuropbrengst: € 1.150/jaar.

Zeer lage gemeenschappelijke kosten.

Afmetingen: 4,98 m lang, 2,50 m breed, 2,13 m hoog.

Direct beschikbaar!

Essentiële informatie

referentie	7759407
Soort	Garage / parking
woonoppervlakte	12.45m ²
Bouwjaar	1950
Beschikbaarheid	Onmiddellijk

Vereiste informatie

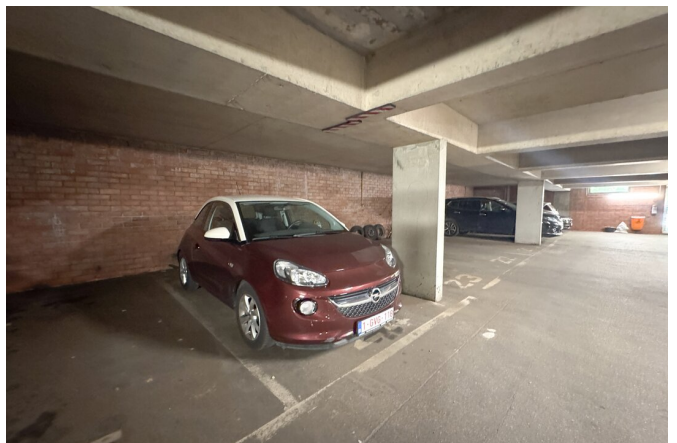
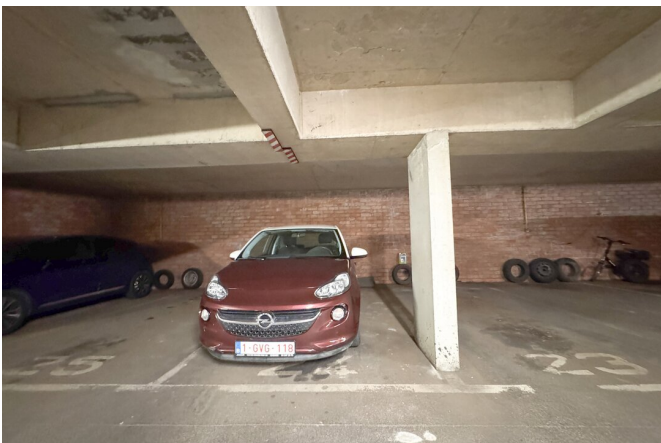
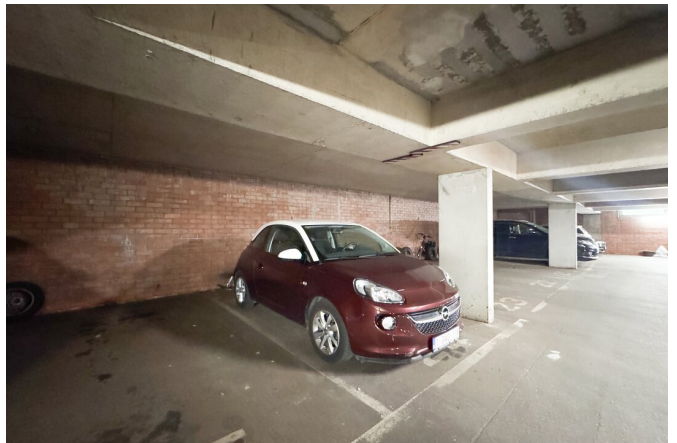
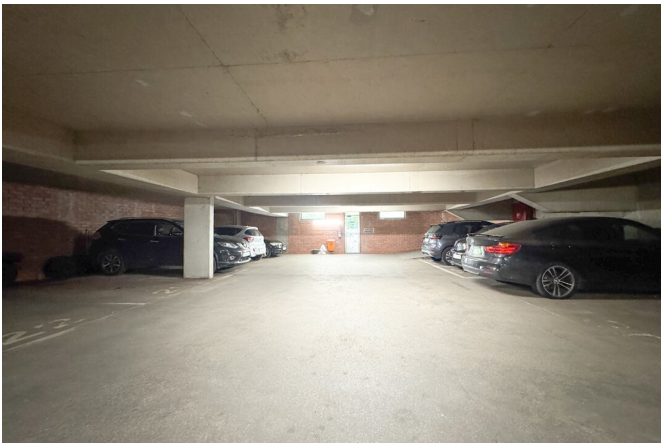
Bestemming stedenbouw	Onbekend
Bouwvergunning	Onbekend
Verkavelingsvergunning	Onbekend
Dagvaarding	Onbekend
Rechterlijke beslissing	Onbekend
Recht om het te verkopen	Onbekend
O-Level	Niet gelegen in een overstromingsgevoelig gebied

indeling

Garage 1

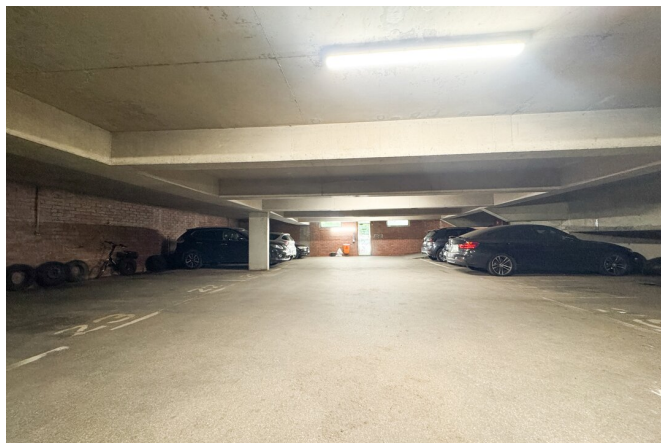
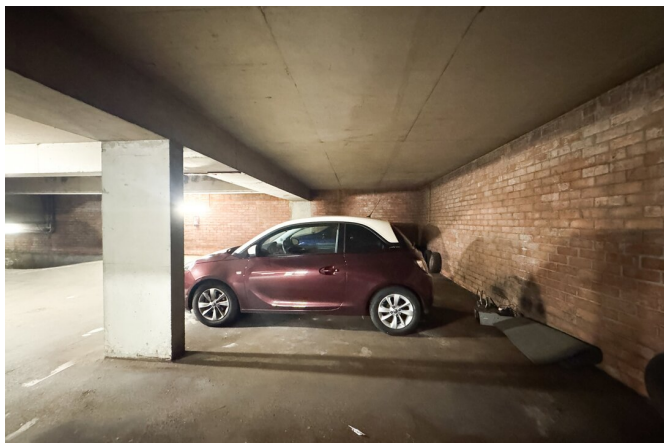
FIERCE

I M M O



FIERCE

I M M O



FIERCE

I M M O

Geïnteresseerd in dit landgoed?

Neem contact met ons op voor meer informatie



Noah Todaro

Vastgoedadviseur | Verkoop | Huur - BIV 800.066

- T. +32 492 40 78 05
- E. noah@fierceimmo.com

FIERCE

I M M O