

FIERCE

I M M O



Ideaal gelegen parkeergarage – Galerie de la Reine

Rue d'Assaut 5, 1000 Bruxelles

referentie

7759412

Prijs

€ 28.000

woonoppervlakte

15.7m²

Beschrijving

Deze parkeerplaats is ideaal gelegen, op een steenworp afstand van de Galerie de la Reine, in een wijk met een mix van woningen en kantoren – een uitstekende investeringskans.

Geschatte huuropbrengst: € 2.160 per jaar.

Zeer lage servicekosten.

Afmetingen: 5,53 m lang, 2,85 m breed, 2,12 m hoog.

Geschikt voor een kleine bestelwagen.

Direct beschikbaar!

Essentiële informatie

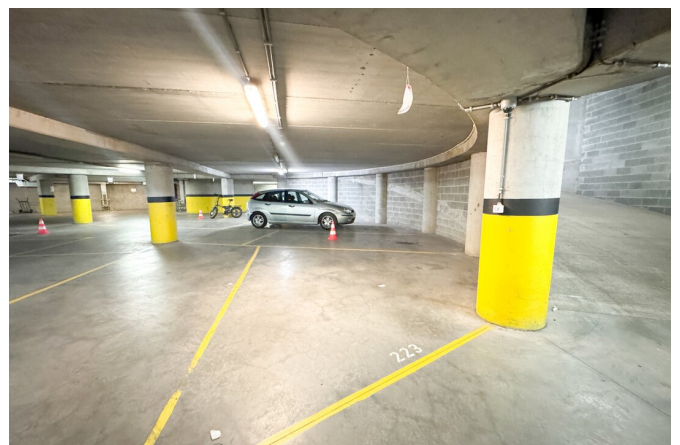
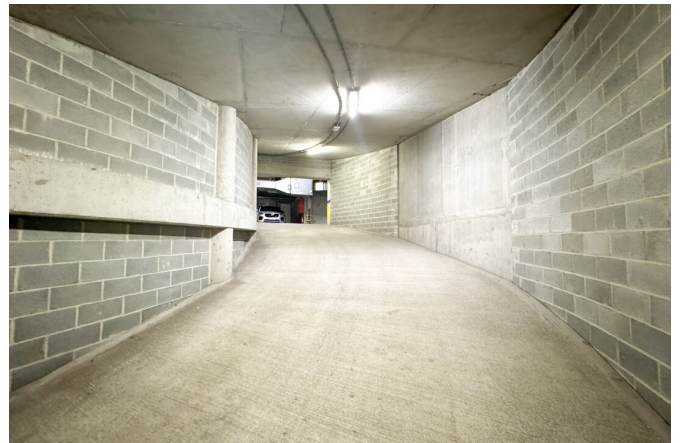
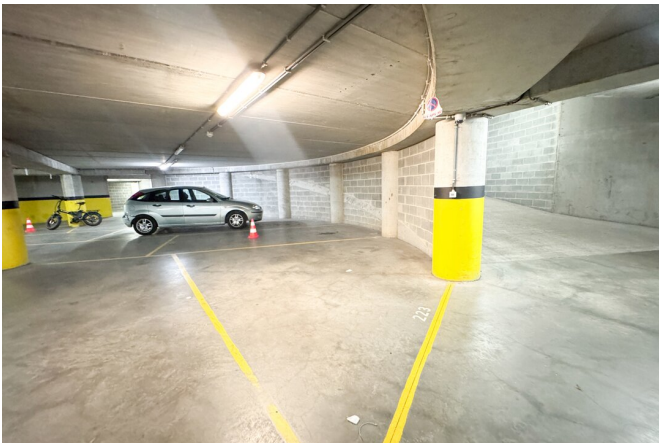
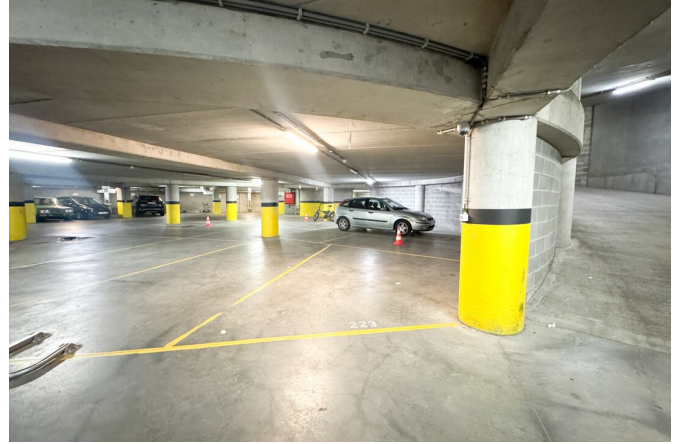
| | |
|------------------------|--------------------|
| referentie | 7759412 |
| Soort | Garage / parking |
| woonoppervlakte | 15.7m ² |
| Bouwjaar | 1975 |
| Beschikbaarheid | Onmiddellijk |

Vereiste informatie

| | |
|---------------------------------|--|
| Bestemming stedenbouw | Onbekend |
| Bouwvergunning | Onbekend |
| Verkavelingsvergunning | Onbekend |
| Dagvaarding | Onbekend |
| Rechterlijke beslissing | Onbekend |
| Recht om het te verkopen | Onbekend |
| O-Level | Niet gelegen in een overstromingsgevoelig gebied |

FIERCE

I M M O



FIERCE

I M M O



FIERCE

I M M O

Geïnteresseerd in dit landgoed?

Neem contact met ons op voor meer informatie



Noah Todaro

Vastgoedadviseur | Verkoop | Huur - BIV 800.066

- T. +32 492 40 78 05
- E. noah@fierceimmo.com

FIERCE

I M M O